

北京航空航天大学
BEIHANG UNIVERSITY

北京航空航天大学强基计划

招生考试初试

机考流程体验软件使用说明

2026年6月



注意：本机考流程体验软件仅供考生练习使用，软件中所有试题内容均与正式考试无关，考生在体验软件完成作答后不产生成绩，也不作为考前的个人能力评估。正式考试时所见的考试题型、试题难度、考试流程等，均以实际情况为准。

为方便考生提前熟悉我校本次强基计划招生考试初试机考流程及答题方式，特提供此机考流程体验软件，考生下载后可按照操作说明进行体验答题。本软件无需安装，解压后即可运行。

第一部分 机考流程体验软件运行环境要求

1. 计算机硬件环境要求：

- CPU：≥双核 2GHz；
- 内存：≥2G；
- 硬盘：≥5G（机考流程体验软件所在盘符的剩余存储空间）；
- 显卡：独立显卡、集成显卡（分辨率支持 1024*768 及以上）；
- 输入设备：鼠标、键盘；

2. 软件环境要求：

- 操作系统：Windows XP、Windows 7、Windows 8、Windows 10；
- 浏览器：谷歌浏览器，360 极速浏览器；

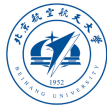
注意：运行机考流程体验软件前，务必先关闭杀毒软件（360、电脑管家等）。若在打开机考流程体验软件的过程中，如果遇到杀毒软件的风险提示，请选择“允许程序所有操作”。

第二部分 机考流程体验软件的下载和运行

1. 机考流程体验软件的获取

1.1 获取方式

登录北京航空航天大学 2026 年强基计划招生考试初试考点省市选择及报名缴费系统 (<https://buaa.testgate.cn>)，点击页面右上方“下载准考证及机考流程体验软件”按钮



进入，在“机考流程体验软件”区域点击“下载机考流程体验软件及操作说明”按钮进行下载。

📄 下载准考证

请下载并打印准考证，考试当天需携带纸质准考证、有效身份证件原件入场。

[点击下载准考证](#)

📁 机考流程体验软件

机考流程体验软件方便考生提前熟悉本次考试的机考流程及答题方式，可多次登录体验。

软件中所有试题内容均与正式考试无关。考生在体验软件完成作答后不产生成绩，也不作为考前的个人能力评估。

[下载机考流程体验软件及操作说明](#)

重要提示：

- 考生请使用体验虚拟准考证号： 本人身份证号登录进行流程体验。正式考试时，登录界面输入的准考证号、身份证号以准考证上显示信息为准。
- 机考流程体验软件运行环境要求：Windows 7 及以上系统，屏幕分辨率 1024×768 及以上。

1.2 打开方式

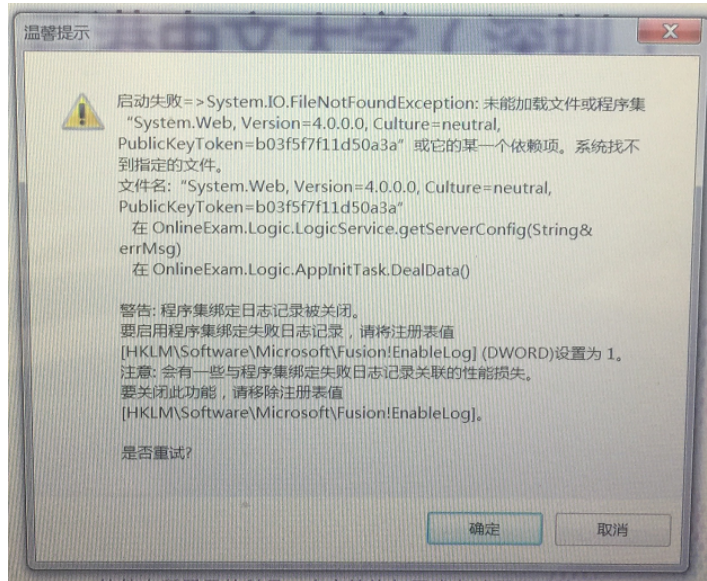
将下载的“机考流程体验软件.zip”拷贝至桌面（或其他位置）进行解压，在解压后获得的文件夹内双击“机考流程体验软件.exe”文件，即可运行软件（如下图红色方框所示）。

名称	修改日期	类型	大小
EntityFramework.SqlServer	2020/7/20 10:20	Microsoft Edge HT...	327 KB
EntityFramework	2020/7/20 10:20	Microsoft Edge HT...	6,277 KB
Ionic.Zip.dll	2020/7/20 10:19	应用程序扩展	452 KB
log4net.dll	2020/7/20 10:19	应用程序扩展	282 KB
Newtonsoft.Json.dll	2020/7/20 10:19	应用程序扩展	366 KB
notice	2025/5/28 14:23	文本文档	2 KB
pk	2025/5/6 17:50	Personal Informatio...	1 KB
publicKey.pem	2024/4/30 12:21	PEM 文件	1 KB
System.Data.SQLite.dll	2020/7/20 10:22	应用程序扩展	312 KB
System.Data.SQLite.dll.config	2020/7/20 10:22	CONFIG 文件	1 KB
System.Data.SQLite.EF6.dll	2020/7/20 10:23	应用程序扩展	182 KB
System.Data.SQLite.Linq.dll	2020/7/20 10:23	应用程序扩展	182 KB
System.Data.SQLite	2020/7/20 10:22	Microsoft Edge HT...	863 KB
TStudyDigitalPen.HID.dll	2020/7/20 10:19	应用程序扩展	18 KB
机考流程体验软件	2025/5/27 18:01	应用程序	4,440 KB
机考流程体验软件.exe.config	2021/6/1 20:11	CONFIG 文件	4 KB
机考流程体验软件.pdb	2025/5/27 18:01	PDB 文件	746 KB



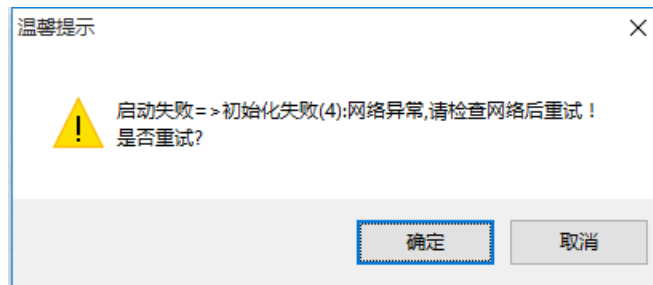
2. 打开软件常见问题及解决办法:

2.1 打开提示包含 “.Net” 相关



解决办法: 下载并安装 “.Net4.0” (下载网址: <https://kwinfo.cssat.cn/net.zip>)

2.2 打开软件出现 “启动失败=初始化失败” 提示, 如下图



解决方法: 点击 “确定” 按钮重试, 多次重试无效后, 请检查计算机网络是否正常。

2.3 打开软件有如下状况

问题描述: 点击运行程序后机考流程体验软件无反应、计算机任务栏消失且文件夹内未生成新的文件夹。

解决方法: 需要以管理员账户下运行此体验程序。

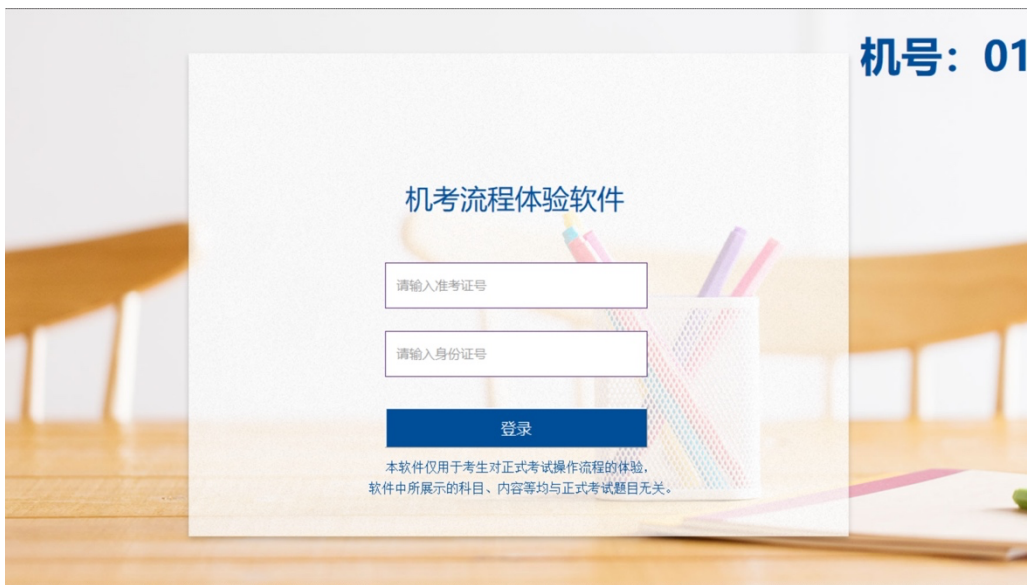


第三部分 机考流程体验软件操作说明

3.1 启动机考流程体验软件

- 在解压的“机考流程体验软件”文件夹下双击“机考流程体验软件.exe” 出现考试登录界面，输入体验虚拟准考证号（即考生身份证号后6位），考生身份证号后点击“登录”按钮。

注意：正式考试时，登录界面输入的准考证号、身份证号，以及右上角显示的考生个人机位号以准考证上显示信息为准。在考场请遵从监考人员的安排入座。



- 登录成功后，进入考试须知界面（如下图）。



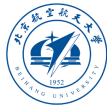


- 在考试须知界面点击“下一步”之后，将进入“考试系统操作指南”页面（如下图）。请仔细阅读操作指南的文字内容，然后点击“下一步”按钮。



- “客观题答题界面说明”页面，详细说明了考生客观题答题界面的各功能区域和功能按钮。请仔细阅读，阅读完成后，点击“下一步”按钮。





- “填空题答题界面说明”页面，详细说明了填空题答题界面的各功能区域和功能按钮。请仔细阅读，阅读完成后，点击“下一步”按钮。

机号：01

机考流程体验软件

填空题答题界面说明:

- 1、须点击【点击输入答案】，软件弹出答题区域后，在答题区域中作答。
- 2、答题完成，点击软件答题区域右上方的【确定】按钮，保存答题记录。
- 3、可通过点击【上一题】、【下一题】按钮，进行翻页操作。
- 4、如遇到不能立即作答的题目，可点击【标记本题】按钮，对题目进行标记。

上一步
下一步

- “选题界面说明”页面，详细说明了选题界面的各功能区域和功能按钮。请仔细阅读，阅读完成后，点击“下一步”按钮。

机号：01

机考流程体验软件

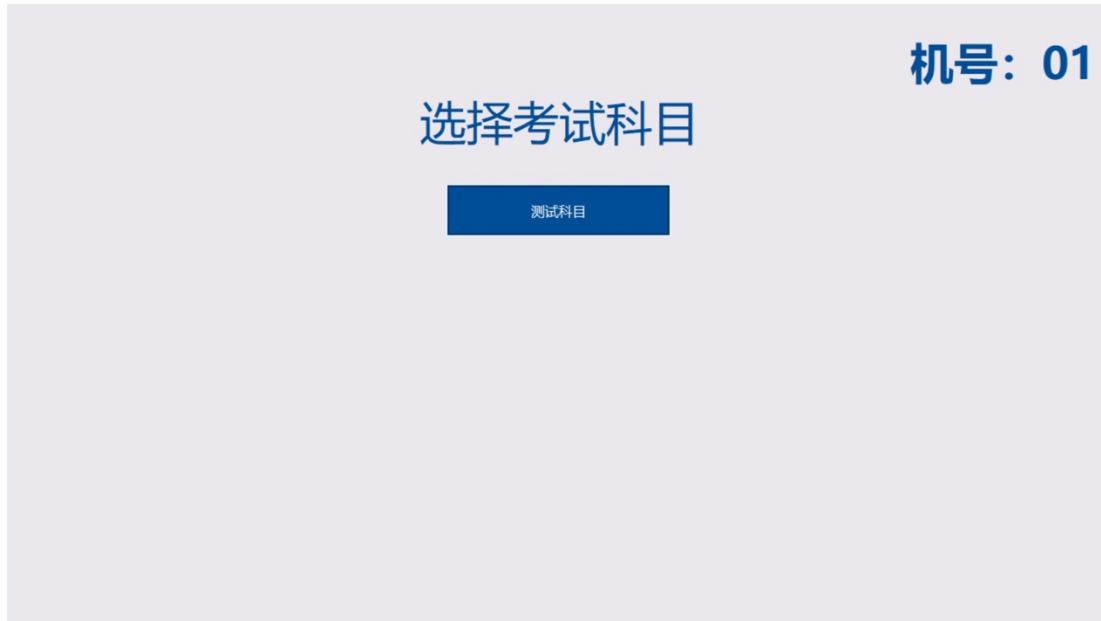
选题界面说明:

- 1、考生可通过“选题”界面上的状态快速查看做题的完成情况（“已答”或者“未答”）。
- 2、点击【打开试题】跳转到对应试题页面。

上一步
下一步



- 考试系统操作指南图文引导结束后，进入“选择考试科目”页面。



- 在“选择考试科目”页面点击需要开考的科目按钮后，进入“考生信息”页面。考生输入开考密钥（机考流程体验软件的开考密钥为 123456），点击“开始考试”按钮进入考试系统开始考试。

注：正式考试的开考密钥将由监考老师在开考前公布。






- 点击“开始考试”按钮后，进入“科目说明”页面，点击页面右上角“继续作答”按钮，开始答题。

机考流程体验软件

59:56

继续作答

考生信息



111

准考证号:
100433
身份证号:
100433
科目名称:
测试科目

机号: 01

考试科目: 数学、物理

本机考流程体验软件涉及数学、物理两个科目，共计11道题，其中1题-6题为数学试题，7题-11题为物理试题。

请点击右上方“继续作答”按钮，开始正式答题

3.2 答题页面


- 作答客观题时直接用鼠标在选项处点击操作。

机考流程体验软件

59:58

交卷

考生信息



111

准考证号:
111
身份证号:
111
科目名称:
测试科目

机号: 01

1、设圆 O 的半径为 3，其一条弦 $AB = 4$ ， P 为圆 O 上任意一点，则 $\overline{AB} \cdot \overline{BP}$ 的最大值为

(A) 0
 (B) 1
 (C) 2
 (D) 4

标记本题

← 上一题 下一题 → ≡ 选题



- 作答填空题时，使用鼠标先点击“点击输入答案”区域，在系统弹出的提示框中使用鼠标点击数字或符号输入答案，然后点击提示框右上方的“确定”按钮。

机考流程体验软件

58:29

交卷

考生信息

111

准考证号: 111
身份证号: 111
科目名称: 测试科目

机号: 01

6、极限 $L = \lim_{n \rightarrow \infty} n^2 \left(\arctan \frac{2}{2n-1} - \arctan \frac{2}{2n+1} \right)$ 的值是 点击输入第6题答案.

输入第6题答案 确定

请用鼠标点击下面的数字或符号输入答案

1	2	3
4	5	6
7	8	9
0	.	-

标记本题

← 上一题 下一题 → ≡ 选题

- 点击答题页面下方的“标记本题”部分，进行题目标记，可在“选题”页面查看标记的所有题目。

点击“上一题”、“下一题”按钮进行题目切换。

右上角倒计时则为考试时间倒计时，考生需要在相应时间内完成答题，倒计时结束后，系统将自动交卷，考试结束。

机考流程体验软件

59:57

交卷

考生信息

222

准考证号: 222
身份证号: 222
科目名称: 测试科目

机号: 01

1、设圆 O 的半径为 3，其一条弦 $AB = 4$ ， P 为圆 O 上任意一点，则 $\overline{AB} \cdot \overline{BP}$ 的最大值为

(A) 0
 (B) 1
 (C) 2
 (D) 4

标记本题

← 上一题 下一题 → ≡ 选题



- 在答题页面点击“选题”按钮进入“选题页面”，在该页面可以查看答题情况。点击“返回继续答题”或“打开试题”按钮，即可继续答题

机考流程体验软件 🕒 57:54 [交卷](#)

题目	状态	标记
测试科目		查看说明
1、设圆 O 的半径为 r，其一条弦 AB = 4，P 为圆 O 上任意一点，则 $\vec{PA} \cdot \vec{PB}$ 的最大值为	已答	打开试题
2、设实数 x, y 满足 $5x^2 - 4xy - y^2 = 5$ ，则 $2x^2 + y^2$ 的最小值为	已答	打开试题
3、过椭圆的中心作两条互相垂直的弦 AC 和 BD，顺次连接 A, B, C, D 得一四边形，则该四边形的面积可能为	未答	⚠️ 打开试题
4、设的内角 A, B, C 的对边分别为 a, b, c。若则	未答	打开试题
5、设正实数 k 使得关于 x 的方程 $kx = \sin x$ 在区间 $(-3\pi, 3\pi)$ 内恰有 5 个实根则	未答	打开试题
6、极限的值是 <input type="text"/> 点击输入第6题答案	已答	打开试题
7、一个山坡与地面成 30° 角，山坡下有一个大炮沿上坡方向发射炮弹，炮弹的速率为 300m/s，取重力加速度为 ...	未答	打开试题
8、假设可以沿着地球的直径挖一条隧道，利用重力把乘客运送到地球的另外一端，已知地球的半径约为 6400km，地表的重...	未答	打开试题
9、如图所示，大滑块质量为 $M = 20\text{kg}$ ，两个小滑块质量相同，均为 $m = 5\text{kg}$ ，定滑轮的质量以及滑轮和轻绳...	未答	打开试题

[返回继续答题](#)

- 点击右上角“交卷”按钮，即可提交试卷。在交卷时会提示未答题目数量，点击“是”进入提交确认页面，点击“否”取消交卷继续答题。

机考流程体验软件 🕒 56:18 [交卷](#)

考生信息



222

准考证号: 222
身份证号: 222
科目名称: 测试科目

机号: 01

4、设 $\triangle ABC$ 的内角 A, B, C 的对边分别为 a, b, c 。若 $\begin{cases} a+c=\sqrt{3}, \\ b\cos C+(a+c)(b\sin C-1)=0, \end{cases}$ 则

(A) $B = \frac{\pi}{3}$

(B) $B = \frac{\pi}{4}$

(C) $\triangle ABC$ 面积的最大

(D) $\triangle ABC$ 周长的最小值为 $\frac{3\sqrt{3}}{2}$

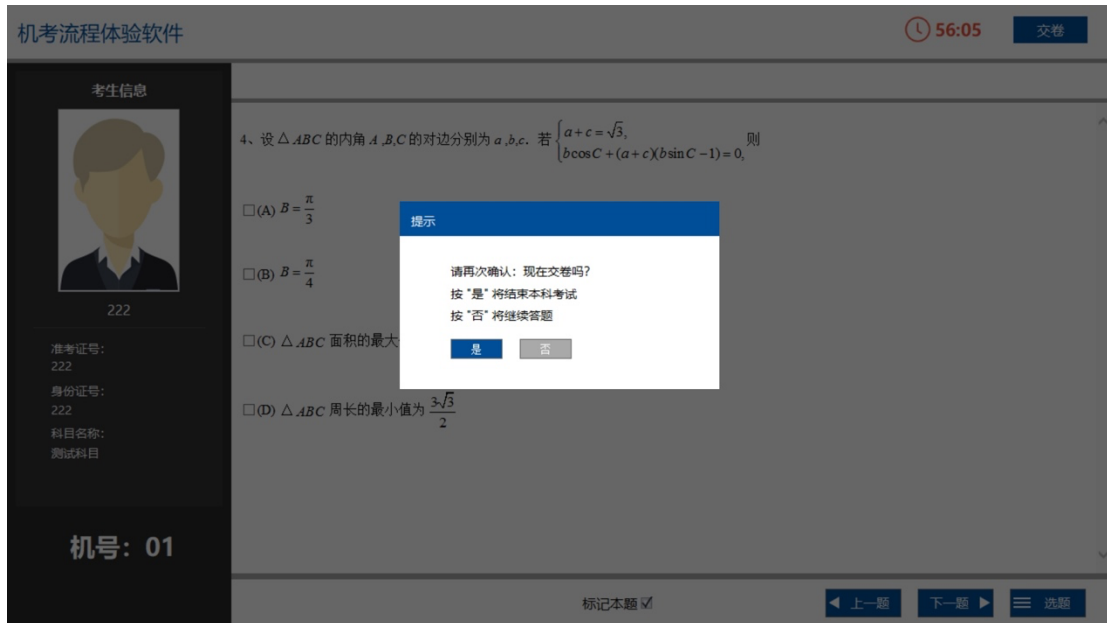
提示

还有 7 题未完成，请确认：现在交卷吗？
按“是”将结束本科考试
按“否”将继续答题

🔍 标记本题
⏪ 上一题
⏩ 下一题
☰ 选题



- 在“提交确认”页面点击“是”完成交卷；点击“否”取消交卷继续答题。

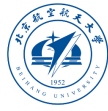


3.3 考试结束页面



3.4 关闭机考流程体验软件

- 完成体验后，考生在结束页面使用“Alt+F4”组合键，退出软件
注意：正式考试时，考生不能自行退出考试界面。



3.5 重新体验

- 在所有科目提交后，再次登录机考流程体验软件时系统会给出相应提示，在给出的提示框中点击“确定”即可再次体验。

