

江西省 2024 年高考综合改革适应性演练试题卷

物理

本试卷共 6 页，共 100 分。考试时长 75 分钟。

考生注意：

1. 答题前，考生务必将自己的准考证号、姓名填写在答题卡上。考生要认真核对答题卡上粘贴的条形码的“准考证号、姓名、考试科目”与考生本人准考证号、姓名是否一致。
2. 回答选择题时，选出每小题答案后，用铅笔把答题卡上对应题目的答案标号涂黑。如需改动，用橡皮擦干净后，再选涂其它答案标号。回答非选择题时，将答案写在答题卡上，写在本试卷上无效。
3. 考试结束，监考员将试题卷、答题卡一并收回。

一、选择题：本题共 10 小题，共 46 分。在每小题给出的四个选项中，第 1~7 题只有一项符合题目要求，每小题 4 分；第 8~10 题有多项符合题目要求，每小题 6 分，全部选对的得 6 分，选对但不全的得 3 分，有选错的得 0 分。

【1 题答案】

【答案】D

【2 题答案】

【答案】B

【3 题答案】

【答案】B

【4 题答案】

【答案】A

【5 题答案】

【答案】A

【6 题答案】

【答案】D

【7 题答案】

【答案】A

【8 题答案】

【答案】BC

【9 题答案】

【答案】AD

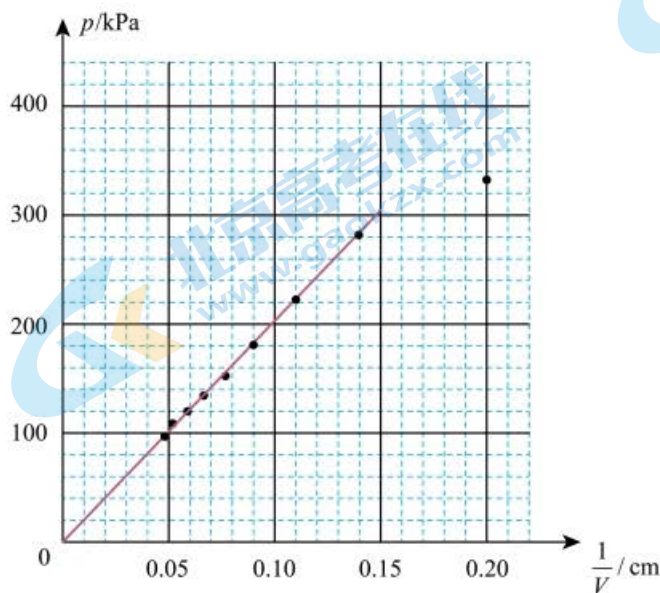
【10 题答案】

【答案】CD

二、非选择题：本题共 5 小题，共 54 分。

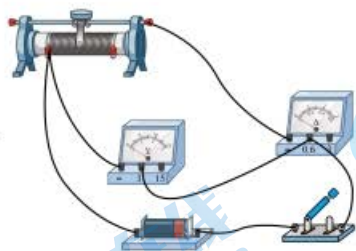
【11 题答案】

【答案】 ①. 减小热传递和做功对气体温度的影响 ②.



③. 成反比 ④. B

【12 题答案】



【答案】 ①. A ②. ③. 1.28 ④. 1.5 ⑤. 变小 ⑥. 变

大

【13 题答案】

【答案】(1) $\sqrt{2gl\sin\theta}$; (2) $\frac{m}{m+M}\sqrt{2gl\sin\theta}$

【14 题答案】

【答案】(1) 0.2m/s^2 , 0.1m/s^2 ; (2) 14500J

【15 题答案】

关注北京高考在线官方微信：京考一点通（微信号：bjgkzx），获取更多试题资料及排名分析信息。

【答案】 (1) $\frac{mv_0^2}{qx_0}$; (2) $\sqrt{3}x_0$; (3) $\frac{\sqrt{3}mv_0}{qx_0}$, $\frac{11\sqrt{3}\pi x_0}{9v_0}$