

2022年深圳市高三年级第二次调研考试

地 理

2022.4

本试卷共8页，20小题，满分100分。考试用时75分钟。

注意事项：

1. 答卷前，考生务必用黑色字迹的钢笔或签字笔将自己的姓名、考生号、考场号和座位号填写在答题卡上。用2B铅笔将试卷类型（A）填涂在答题卡相应位置上。将条形码横贴在答题卡右上角“条形码粘贴处”。
2. 作答选择题时，选出每小题答案后，用2B铅笔将答题卡上对应题目选项的答案信息点涂黑；如需改动，用橡皮擦干净后，再选涂其他答案。答案不能答在试卷上。
3. 非选择题必须用黑色字迹钢笔或签字笔作答，答案必须写在答题卡各题目指定区域内相应位置上；如需改动，先划掉原来的答案，然后再写上新答案；不准使用铅笔和涂改液。不按以上要求作答无效。
4. 作答选考题时，请先用2B铅笔填涂选做题的题号对应的信息点，再作答。漏涂、错涂、多涂的，答案无效。
5. 考生必须保持答题卡的整洁。考试结束后，将试卷和答题卡一并交回。

一、选择题：本大题共16小题，每小题3分，共48分。在每小题列出的四个选项中，只有一项符合题目要求。

气象气球搭载的探测仪能将温度、气压、湿度、风速、风向等气象数据通过无线电或雷达反馈给地面。我国某企业气象气球产量占全国的75%，产品远销40多个国家和地区。2022年1月，该企业的气象气球首次出口非洲市场。据此完成1~2题。

1. 与气象卫星相比，气象气球

- A. 探测范围广 B. 探测精度高 C. 飞行成本高 D. 受天气影响小

2. 该企业的气象气球较晚才进入非洲市场，主要是因为非洲

- A. 气象灾害较少 B. 运输成本高 C. 市场需求量少 D. 销售渠道少

意大利潘泰莱里亚岛是地中海中的一座火山岛，面积仅83平方千米。该岛地形崎岖，气候炎热，海风猛烈，土壤富含多种矿物质。岛民种植葡萄时，先将低矮的葡萄树种植在深约20厘米的坑中，长出枝条后将葡萄树修剪成放射状的低矮灌木形态，主要用蓄积的雨水灌溉。该种植方式被称作“泽碧波灌木法”，2014年被认定为人类非物质文化遗产。

遗产。用泽碧波葡萄酿造的风干甜酒被誉为“潘泰莱里亚的黄金”。图1示意潘泰莱里亚岛位置，图2是坑中种植的葡萄树桩及新芽。据此完成3~4题。

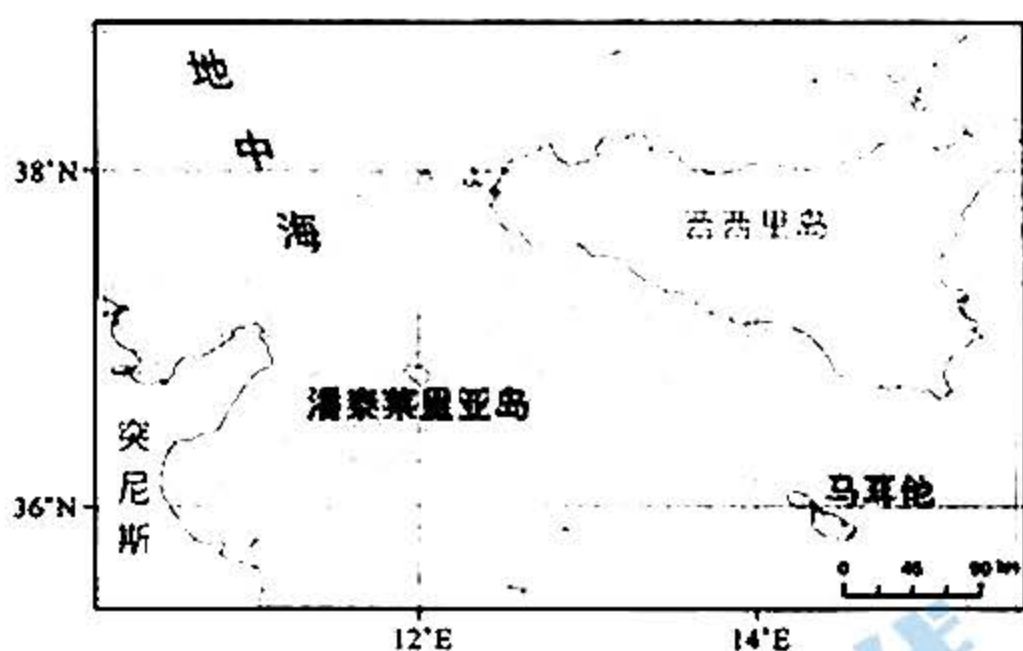


图1

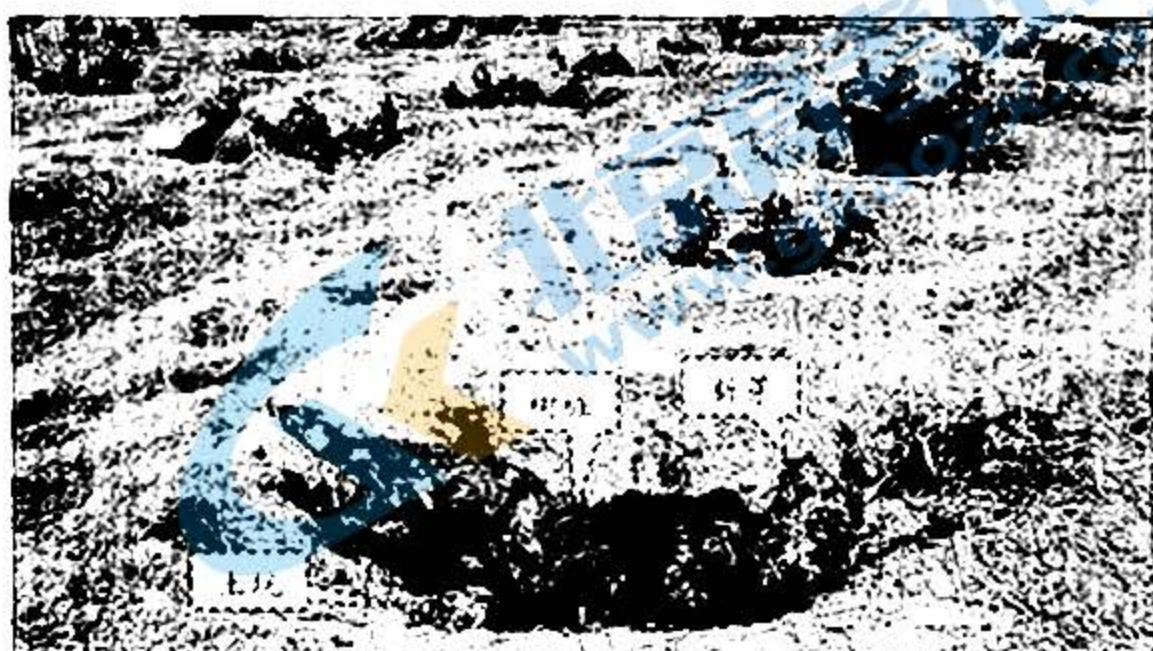


图2

3. “泽碧波灌木法”种植方式有利于

- ①减少植株光照 ②提高土壤温度 ③保持土壤水分 ④减少植株风害

- A. ①④ B. ②③ C. ①③ D. ③④

4. 与泽碧波葡萄品质优良关联性最小的因素是

- A. 水源水质 B. 昼夜温差 C. 光照热量 D. 土壤成分

城市植被覆盖度与不透水面覆盖度影响城市热岛效应的强度。表1为2017年南京市夏季不同植被覆盖度区间下的地表降温速率与不同不透水面覆盖度区间下的地表增温速率。据此完成5~6题。

表1

覆盖度 (%)	0~25	25~50	50~75	75~100
植被降温速率 (%)	3.7	5.3	5.5	7.5
不透水面增温速率 (%)	8.2	5.4	5.1	2.4

5. 研究表明，南京市冬季不透水面的增温效应不明显甚至出现降温效应，合理的解释是冬季

- ①太阳高度小，楼房遮阳作用强 ②利于降雪积蓄，反射率高
③昼短夜长且昼夜长短相差大 ④不透水面夜晚降温幅度大

- A. ①②③ B. ②③④ C. ①③④ D. ①②④

6. 只考虑植被与不透水面两类地表覆盖物的情况下，缓解城市热岛效应最佳的植被覆盖度(a)和不透水面覆盖度(b)组合方案是选项按a由大到小排列

- A. a: 0~25%, b: 75%~100% B. a: 25%~50%, b: 50%~75%
C. a: 50%~75%, b: 25%~50% D. a: 75%~100%, b: 0~25%

2020年中国常住人口城镇化率为63.89%，但户籍人口城镇化率仅45.40%。加快流动人口市民化是推进新型城镇化和实现共同富裕的关键，超大城市（城区常住人口1000万以上）流动人口市民化将是中国未来城市发展的重点。图3表示2001~2018年北上广深4个超大城市的常住与户籍人口变化。据此完成7~8题。

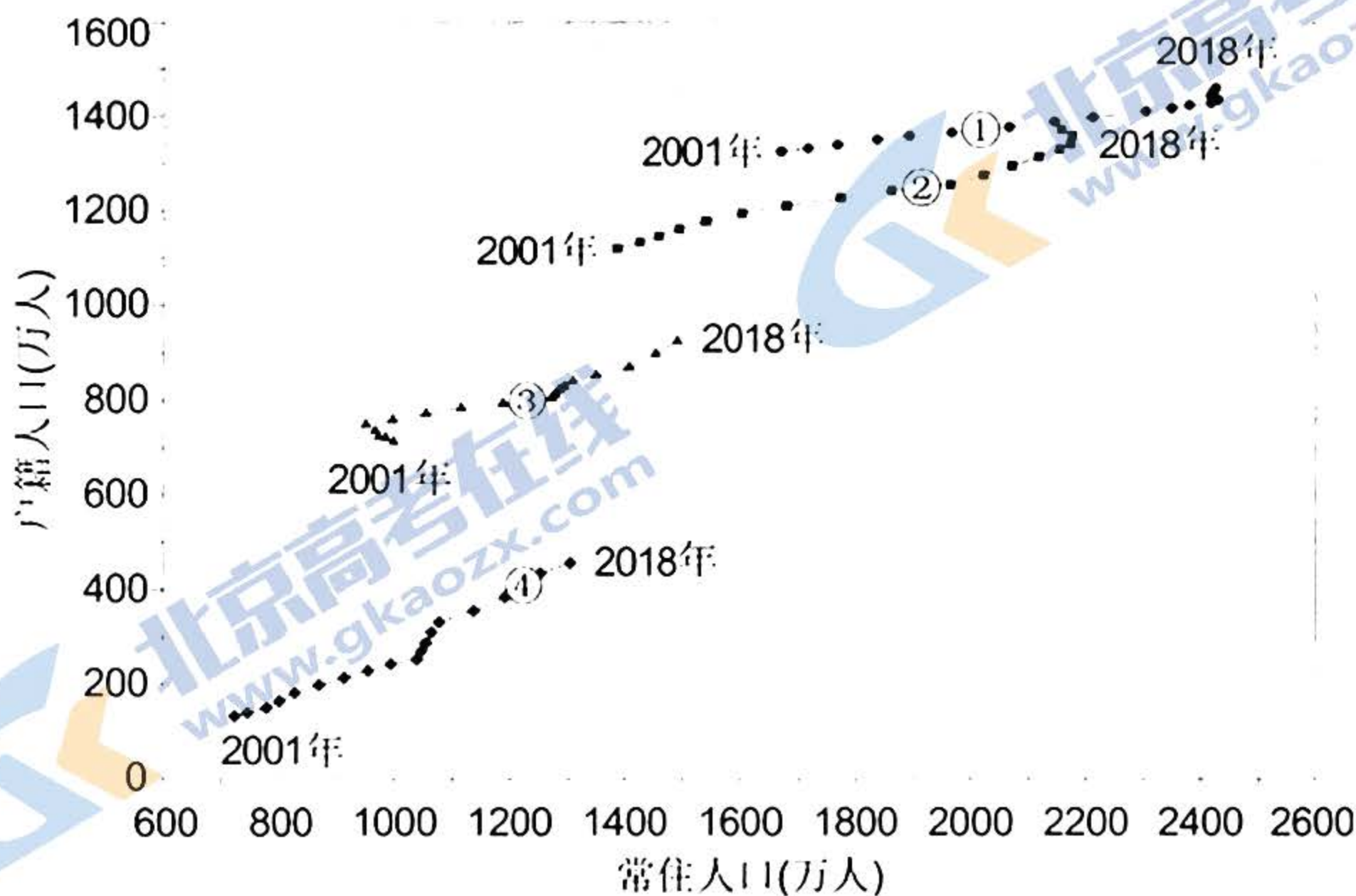


图3

7. 图中①②③④四条曲线对应的城市是
- A. ①广州②深圳③上海④北京
 B. ①深圳②上海③北京④广州
 C. ①上海②北京③广州④深圳
 D. ①北京②广州③深圳④上海
8. 研究表明，超大城市户籍人口转化受医疗资源、教育资源、城市供水、人均公园绿地等要素的共同影响。对四个超大城市流动人口向户籍人口转化限制最小的因素是
- A. 千人床位数（医院）
 B. 中学教师负担学生数
 C. 人均城市综合用水量
 D. 人均公园绿地面积

近年来，随着产业结构调整和产业转移战略的实施，广东省在粤东、粤西和粤北的欠发达地区纷纷建立产业转移园以吸引来自珠三角的企业。表2是珠三角某城区与粤北某县级市产业园工业企业生产成本比较。据此完成9~10题。

表2

与成本相关因素	工业用地 单价	运费 单价	平均用工 价格	工业用水 单价	工业用电 单价	政策导 向
珠三角城区	★★★	★★	★★★	★☆	★☆	限制
粤北产业园	★	★★	★★	★	★	鼓励

注：表中五角星越多代表数量越大，空心五角星代表的数量约为实心五角星的1/3。

9. 该产业园对珠三角吸引力最大的工业企业是

- A. 汽车制造业
B. 化学原料和化学品制造业
C. 饮料制造业
D. 专用或通用设备制造业

10. 珠三角的企业转移到该产业园可能增加的成本是

- ①产品出口运输费用 ②培训和管理成本 ③产品研发开发成本 ④税收成本
A. ①②
B. ①③
C. ②③
D. ②④

位于北京市通州城区的北关水利枢纽是世界遗产京杭大运河上的重要水利工程，由拦河闸、分洪闸、连通渠组成（图4）。2020年某月该水利枢纽开展潮汐式调度试点，即闸门开启孔数由原来全天固定改为分时段调节（表3）。据此完成11~13题。

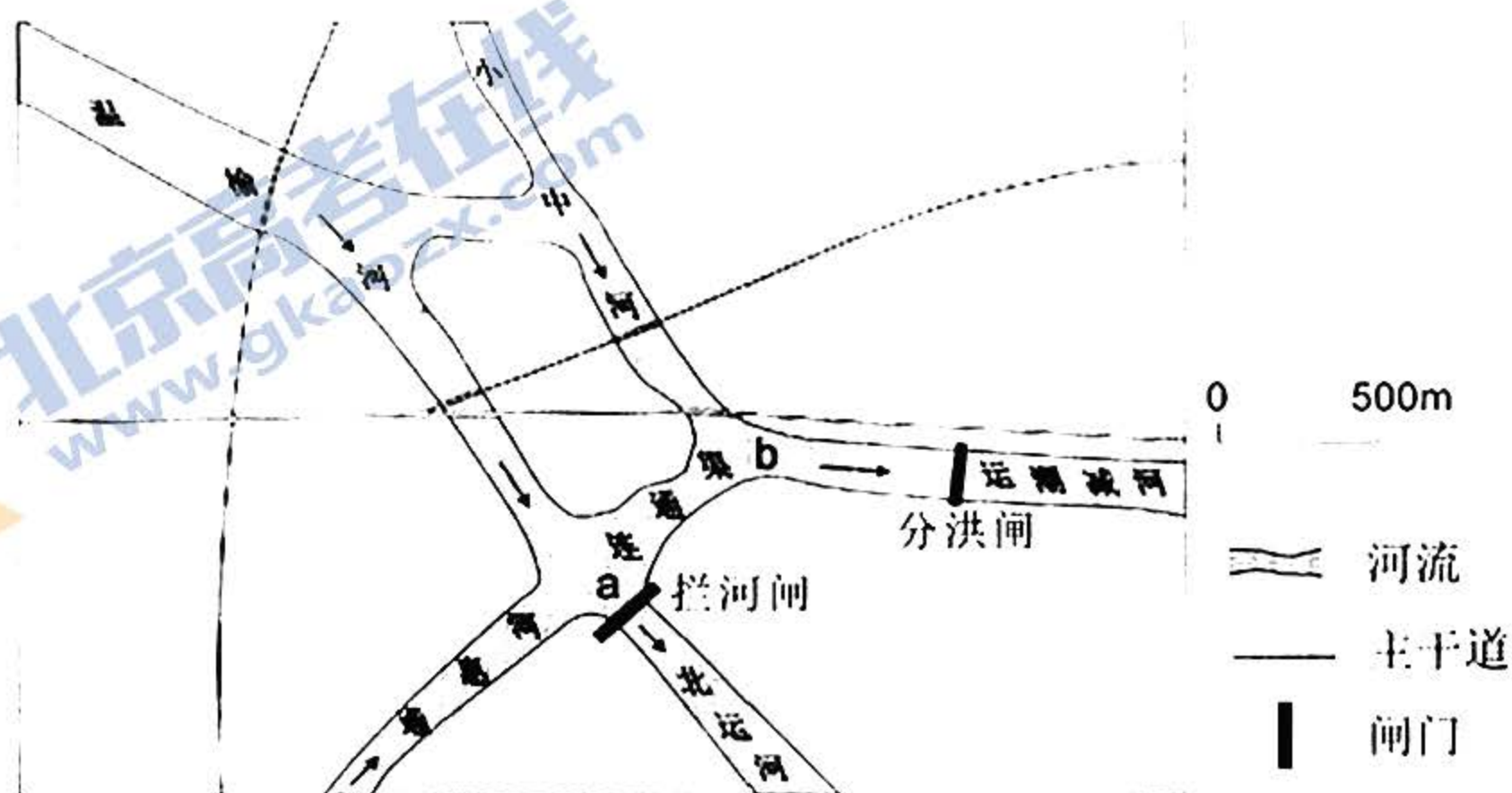


图4

表3

闸门	时间段	开启孔数	平均过闸流量/(m ³ /s)
拦河闸	08:00~10:00	7	125.72
	10:00~17:00	3	12.66
	17:00~08:00	0	0
分洪闸	08:00~10:00	9	141.68
	10:00~17:00	3	7.25
	17:00~08:00	0	0

11. 采取潮汐式调度的主要目的是

- A. 冲刷河床淤泥
B. 稳定沿线供水
C. 加快河水自净
D. 削减河流洪峰

12. 在潮汐式调度期间，图中a、b两处在8时开闸前的水位、开闸后连通渠表层的水流方向分别是

- A. a=b; b→a
B. a>b; a→b
C. a<b; b→a
D. a=b; a→b

13. 一年中最不适宜持续按表3时间实施潮汐式调度的季节是

- A. 春季
B. 夏季
C. 秋季
D. 冬季

澳大利亚西北部沿海狭窄地带分布有热带落叶混交林。研究表明，该地热带落叶混交林是在末次冰期时迁移扩散至此。图5示意澳大利亚西北部热带落叶混交林的分布，据此完成14~16题。

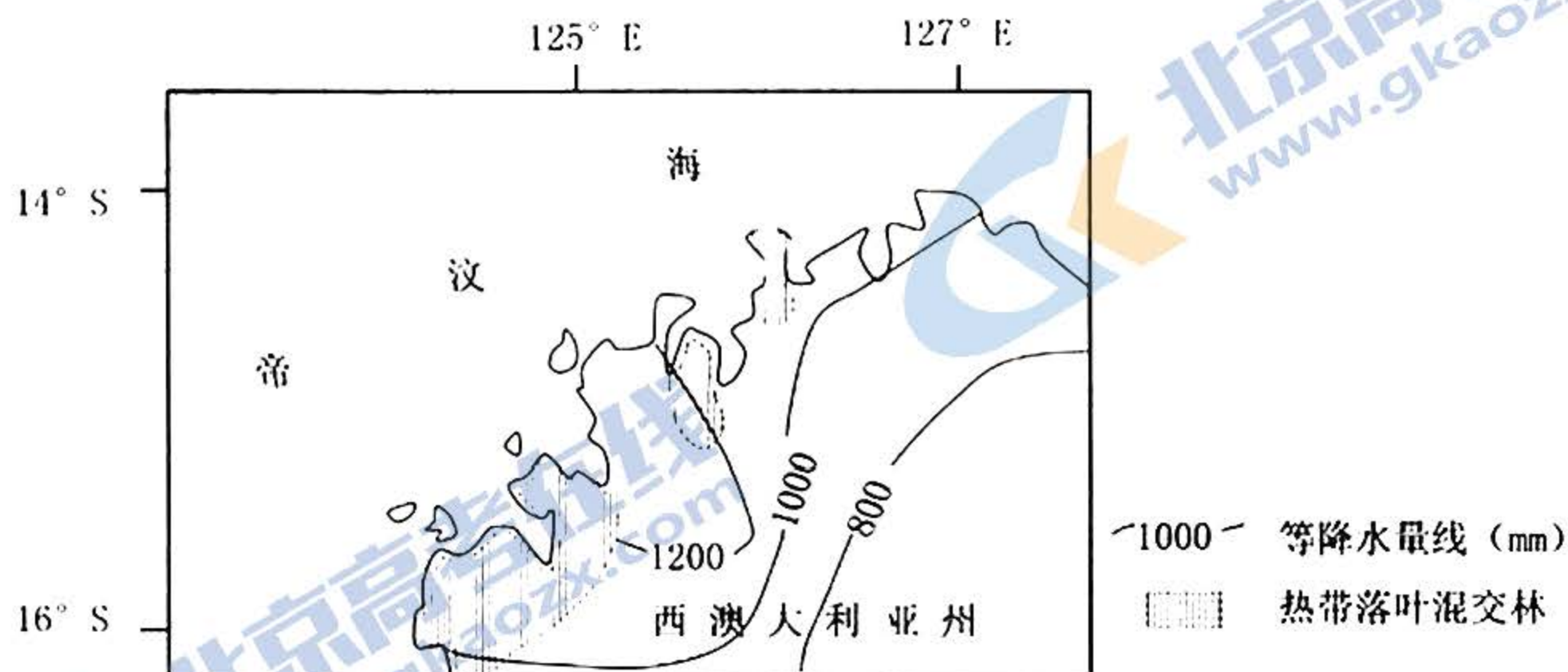


图5

14. 该区域的热带落叶混交林种群最可能源自
- A. 马来群岛 B. 新西兰北岛 C. 印度半岛 D. 马达加斯加岛
15. 该区域的热带落叶混交林开始集中落叶的时间是
- A. 1~2月 B. 4~5月 C. 7~8月 D. 10~11月
16. 限制该区域热带落叶混交林向内陆扩展的主要因素是
- A. 热量 B. 光照 C. 地形 D. 水分

二、非选择题：共52分。第17~18题为必考题，考生都必须作答。第19~20题为选考题，考生根据要求作答。

(一) 必考题：共42分。

17. 阅读图文材料，完成下列要求。(20分)

贝塞卡湖是位于东非大裂谷带上的构造湖，水位季节变化大，与阿瓦什河相隔低矮的分水岭。1960年，在阿瓦什河上游修筑水库（位于图6中河流南端上游42千米处）调节下游的径流量；1964年，区域内开辟了三处甘蔗种植园，在阿瓦什河上建泵站抽水漫灌。1976年以来，当地气候未发生显著变化，但贝塞卡湖年均水位持续上升。为减轻贝塞卡湖水位上升对人类活动的不利影响，2000年后在湖区东北部修建了多座泵站，抽水排入阿瓦什河。图6示意贝塞卡湖流域的水系和种植园分布。

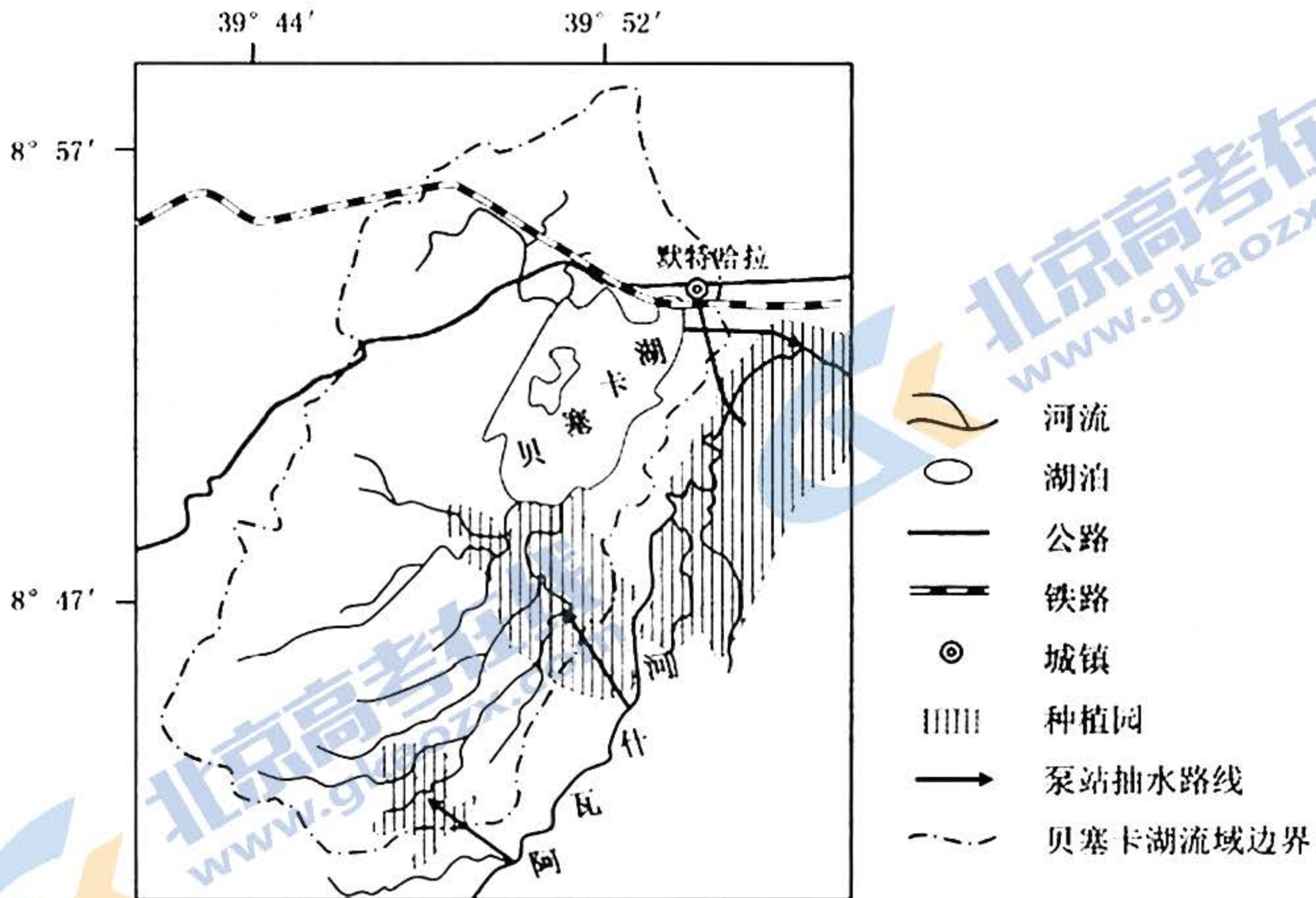


图 6

- (1) 分析贝塞卡湖水位持续快速上升的原因。(6分)
- (2) 简述贝塞卡湖水位季节变化大对人类活动的不利影响。(8分)
- (3) 分析贝塞卡湖排水泵站选址湖区东北部的优点。(6分)

18. 阅读图文材料，完成下列要求。(22分)

山西平遥古城的推光漆器手工技艺是第一批国家级非物质文化遗产，推光漆器制作工艺繁杂，用取自漆树的天然漆料，在器物上用手掌推磨出精美的光泽。早期，漆器生产和销售多在古城内部以“前店后坊”形式进行。2000年前后，部分漆器生产厂自发搬迁到古城外。2007年起，在平遥古城内定期举办平遥漆文化艺术节。2011年，在古城东北角兴建推光漆器文化产业创意园，开办推光漆器博物馆。目前，古城内有针对大批量订单生产的漆器工厂、对标高价精品的大师工坊和采用“前店后坊”形式的家庭小作坊。图7示意平遥古城内外漆器产业空间分布。

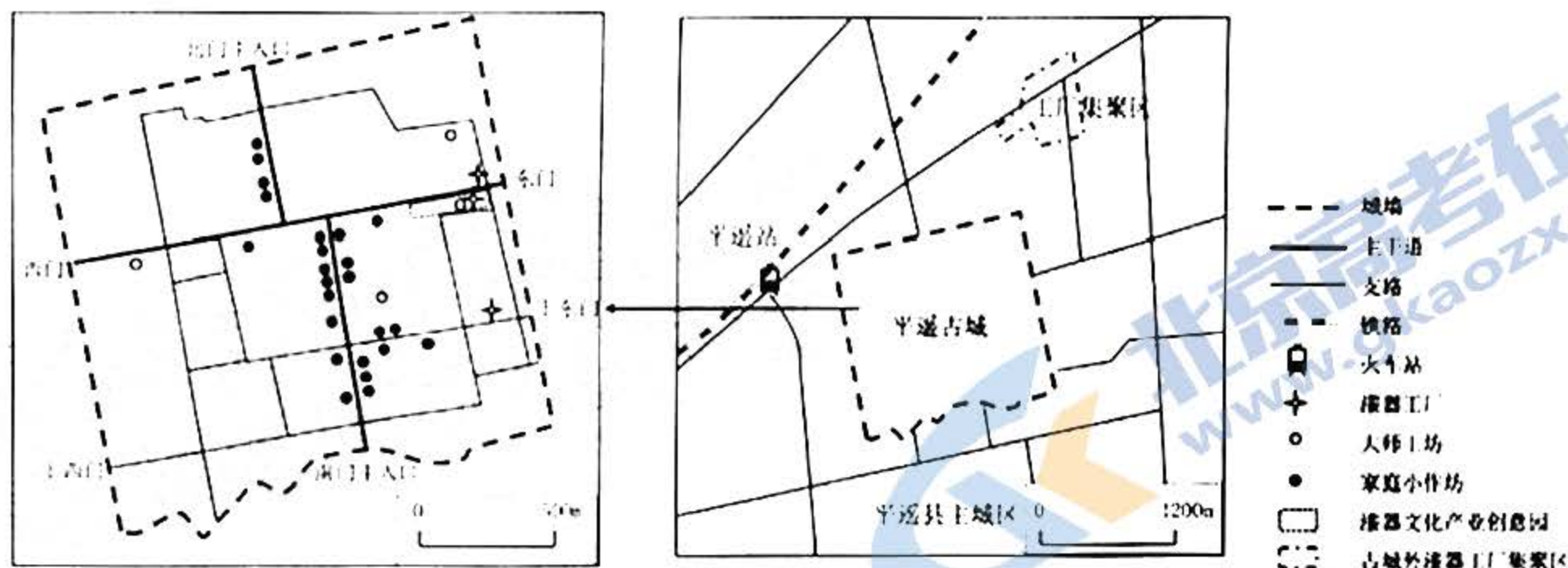


图 7

- (1) 分别说明大师工坊、家庭小作坊在古城内空间分布的特点及其形成原因。(8分)
- (2) 分析促使部分漆器生产厂自发搬迁到古城外的原因。(6分)
- (3) 简述在古城内建设漆器文化产业创意园的意义。(4分)
- (4) 为平遥漆文化艺术节设计特色文旅活动项目(2~3个)。(4分)

(二) 选考题：共 10 分。请考生从 2 道题中任选一题作答。如果多做，则按所做的第一题计分。

19. 【海洋地理】(10分)

在全球变暖背景下，北极海冰正在加速消退。海冰面积减少引发海冰-反射率反馈、水汽和低云-辐射反馈、洋流反馈等反馈机制。这些反馈机制会进一步加剧海冰消融。图 8 示意 1980 年、2020 年北冰洋 9 月海冰分布范围。

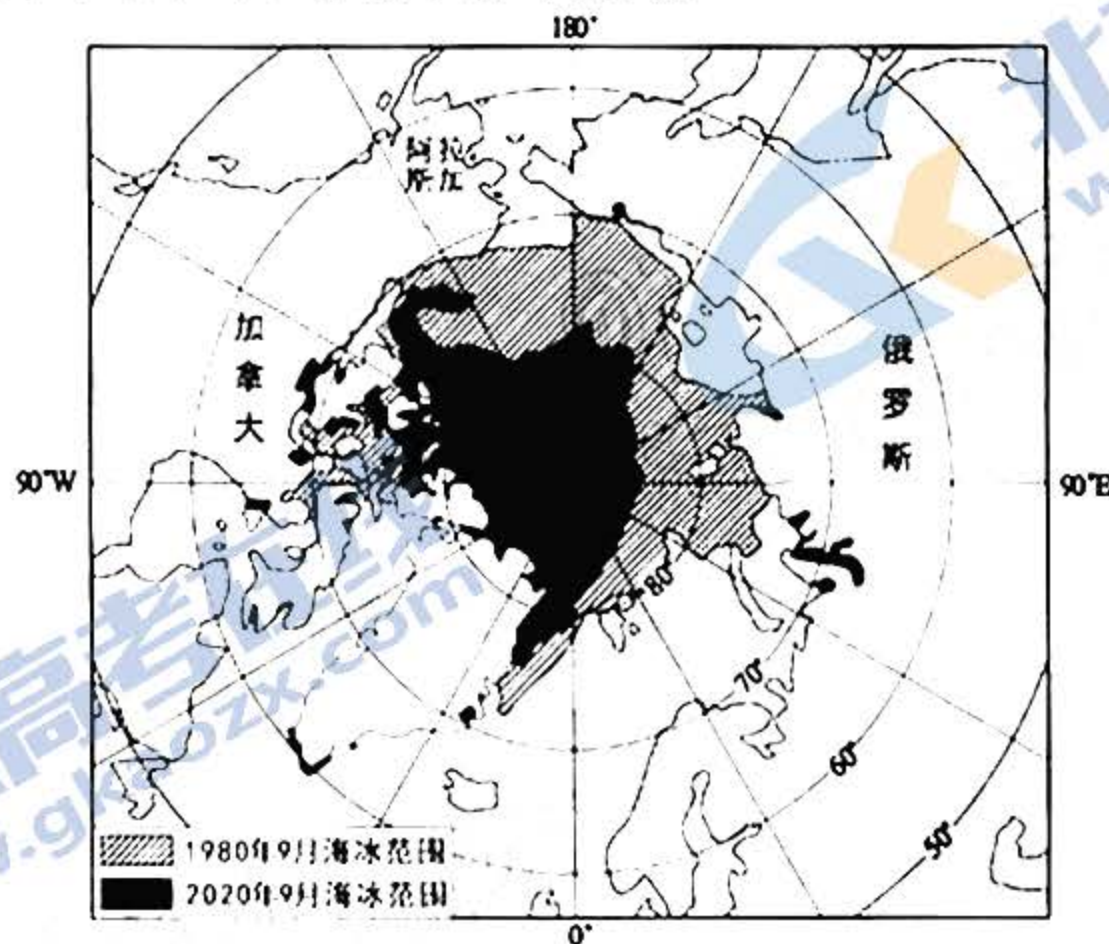


图 8

说明材料中三种反馈机制加剧北冰洋海冰消融的过程。

20. 【环境保护】(10分)

近年来,广州为突破城市水环境治理难点,在中心城区已建成9座生态化地理式净水厂,总日处理能力达181万吨。生态化地理式净水厂将污水处理设施安置在17米深的地下空间,全封闭运行,通过先进工艺提升出水水质,环境指标优于国家标准。图9是广州沥滘净水厂(照片左下地块)和旁边的海珠国家湿地公园景观。

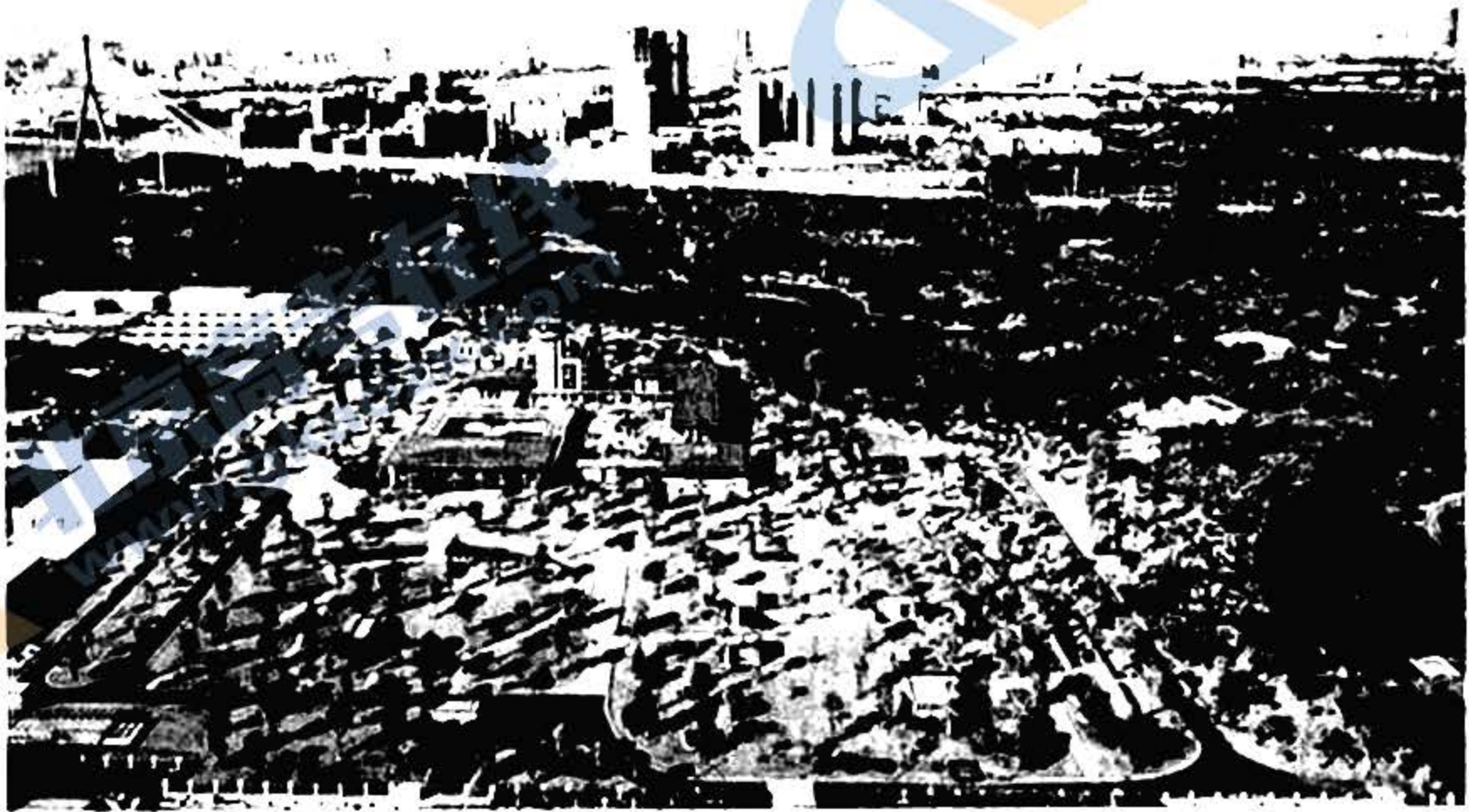


图9

简述将污水处理设施转移到地下空间全封闭运行的益处。

2022 年深圳市高三年级第二次调研考试

地理试题参考答案及评分参考

评分说明:

1. 非选择题部分, 若考生答案与本答案不完全相同, 但言之有理, 可酌情给分, 但不得超过该题所分配的分值。

2. 考生答案中, 中国地名出现错别字一般不给分; 外国地名应以地图出版社出版的世界地图集为依据评分, 若出现同音字可酌情给分。

题号	1	2	3	4	5	6	7	8	9	10
答案	B	C	D	A	C	A	C	D	B	A
题号	11	12	13	14	15	16				
答案	C	D	B	A	B	D				

17. (20分)

(1) (6分) 引阿瓦什河水漫灌甘蔗种植园, 大量余水(或尾水)流入贝塞卡湖(2分); 阿瓦什河上游修筑水库(坝), 地下水位抬升, 渗入贝塞卡湖的地下径流增加(2分); 贝塞卡湖湖泊面积较小(或为构造湖, 湖岸坡度较陡), 湖水增加时水位上升较快(2分)。

(2) (8分) 丰水期可能淹没沿岸农田、村落和交通线路(2分); 沿湖地下水位抬升, 导致土壤盐渍化(2分); 枯水期水位下降, 湖滩裸露(2分), 易发生沙尘(或盐尘)危害(2分)。

(3) (6分) 距离交通线和城镇较近, 便于泵站的建设与维护(2分); 贝塞卡湖入湖支流多位于南侧, 东北部离入水区较远, 在此修筑泵站利于促进水体流动更新(2分); 该线路穿越分水岭较为低矮, 拍水耗能较少(2分)。

18. (22分)

(1) (8分) 大师工坊少而分散(2分), 因为产品需求量小, 但附加值高, 对租金成本、交通条件不敏感(2分); 家庭小作坊多且沿主干道布局(2分), 因为主干道客流量大, 前店后坊可以直接面向游客, 便于扩大销售量(2分)。

(2) (6分) (随着古城旅游的兴盛,) 古城内地租上升(或古城外地价较低)(2分); 古城外用地空间较大, 便于扩大生产规模(2分); 古城外对外交通更为便利(2分); 古城内环保要求提高(或古城外环保成本较低)(2分)。(答对3点得6分)

(3) (4分) 利于漆器非物质文化遗产的传承与创新(2分); 通过文创活动营造古城历史文化氛围(2分); 提高古城知名度, 增加对游客的吸引力, 提高社会效益(2分)。(答对2点得4分)

(4) (4分) 漆器制作体验(2分); 个性化漆器定制(2分); 围绕博物馆文物制作文博类电视节目(2分); 利用虚拟现实技术体验“博物馆奇妙夜”(2分)。(答对2点得4分)

19. (10分)

海冰面积减少使得海面反射率降低, 海面吸收太阳(短波)辐射增加, 海水温度升高(3分), 加速海冰消融; 海冰面积减少使海水蒸发量增大, 大气中水汽含量增加, 更易形成低层云(2分), 云和水汽大量吸收海面长波辐射, 大气保温作用增强, 使海水增温或降温减慢(2分), 有利海冰消融; 海冰面积减少, 来自较低纬度的暖流更易进入北冰洋, 海水温度升高, 加速海冰消融(3分)。

20. (10分)

污水处理在地下全封闭运行可将臭气、噪声等影响降至最低(2分); 地下建厂、地上建园节省城市土地资源(2分); 污水处理厂地表空间变身市民后花园, 美化城市景观, 增加市民休憩游乐空间(2分); 地下常年温差较地面温差小, 水温比较恒定, 有利于处理设备和工艺流程稳定运行(2分); 地下夏季温度较低, 污水中细菌、藻类滋生减少, 降低净化成本(2分)。

关于我们

北京高考在线创办于 2014 年，隶属于北京太星网络科技有限公司，是北京地区极具影响力的中学升学服务平台。主营业务涵盖：北京新高考、高中生涯规划、志愿填报、强基计划、综合评价招生和学科竞赛等。

北京高考在线旗下拥有网站门户、微信公众平台等全媒体矩阵生态平台。平台活跃用户 40W+，网站年度流量数千万量级。用户群体立足于北京，辐射全国 31 省市。

北京高考在线平台一直秉承“精益求精、专业严谨”的建设理念，不断探索“K12 教育+互联网+大数据”的运营模式，尝试基于大数据理论为广大中学和家长提供新鲜的高考资讯、专业的高考政策解读、科学的升学规划等，为广大高校、中学和教科研单位提供“衔接和桥梁纽带”作用。

平台自创办以来，为众多重点大学发现和推荐优秀生源，和北京近百所中学达成合作关系，累计举办线上线下升学公益讲座数百场，帮助数十万考生顺利通过考入理想大学，在家长、考生、中学和社会各界具有广泛的口碑影响力

未来，北京高考在线平台将立足于北京新高考改革，基于对北京高考政策研究及北京高校资源优势，更好的服务全国高中家长和学生。



微信搜一搜

北京高考资讯

官方微信公众号: bjgkzx

官方网站: www.gaokzx.com

咨询热线: 010-5751 5980

微信客服: gaokzx2018