

2024 届“皖南八校”高三第一次大联考

地 理

考生注意：

1. 本试卷分选择题和综合题两部分。满分 100 分，考试时间 75 分钟。
2. 考生作答时，请将答案答在答题卡上。选择题每小题选出答案后，用 2B 铅笔把答题卡上对应题目的答案标号涂黑；综合题请用直径 0.5 毫米黑色墨水签字笔在答题卡上各题的答题区域内作答，超出答题区域书写的答案无效，在试题卷、草稿纸上作答无效。
3. 本卷命题范围：必修 1，选择性必修 1。

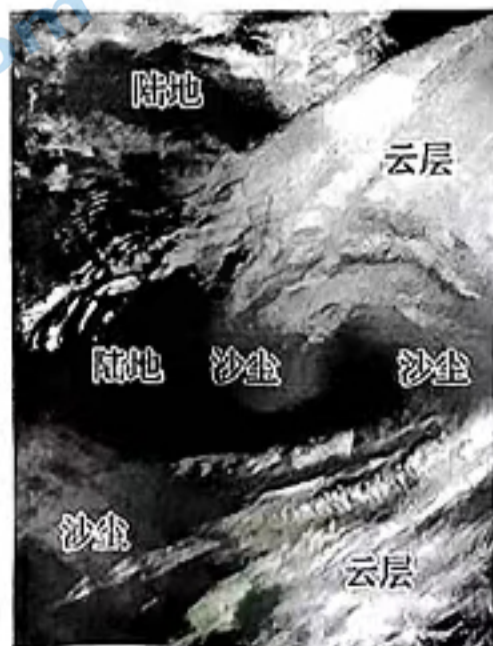
一、选择题(本大题共 16 小题，每小题 3 分，共 48 分。在每小题列出的四个选项中，只有一项是最符合题目要求的)

阿根廷队荣获第 22 届世界杯冠军后，众多球迷齐聚该国首都布宜诺斯艾利斯方尖碑广场($34^{\circ}20'S, 58^{\circ}30'W$)共同庆祝。下图为北京时间 12 月 19 日 2 时 05 分方尖碑广场球迷庆祝照片。阿根廷实际使用的时间比其首都所在时区的区时快 1 小时。据此完成 1~2 题。



1. 此时，阿根廷为 12 月
A. 18 日 13:05 B. 19 日 14:05 C. 18 日 15:05 D. 19 日 13:05
2. 此时，方尖碑的日影方向为
A. 东偏南 B. 东偏北 C. 南偏西 D. 西偏北

下图是 2023 年 3 月中旬发生在我国的沙尘暴的一幅遥感影像。图中色调由浅到深依次是云层、被卷到空中的沙尘和陆地表面。据此完成 3~4 题。



3. 该沙尘暴发生地位于

- A. 副极地低压带
- C. 副热带高压带

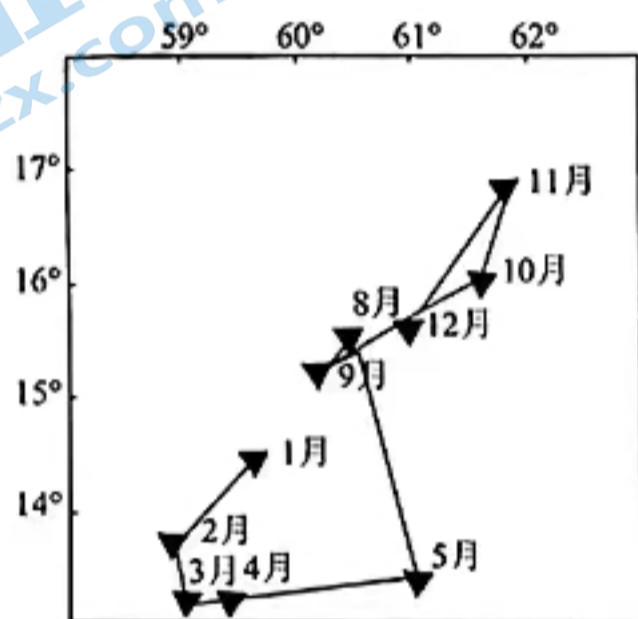
- B. 西风带
- D. 东北信风带

4. 导致该沙尘暴的天气系统是

- A. 反气旋、冷锋
- C. 气旋、冷锋

- B. 反气旋、暖锋
- D. 气旋、暖锋

鲈鱼属于大洋暖水性中上层鱼类,主要分布在印度洋、太平洋和大西洋的温带和亚热带大陆架及其邻近海域,捕捞适宜水温在 $8\sim 24\text{ }^{\circ}\text{C}$,以 $11\sim 16\text{ }^{\circ}\text{C}$ 时渔获量最高。围网渔场(使用围网作业的渔场)渔汛主要出现在 10 月至次年 3 月。下图示意 2016~2017 年阿拉伯海鲈鱼渔场重心月变化。据此完成 5~7 题。



5. 围网渔场渔汛时,渔场重心主要的移动方向为

- A. 向东北方向
- C. 向东南方向

- B. 向西南方向
- D. 向西北方向

6. 形成 6~7 月阿拉伯海鲈鱼渔场重心状况的主要因素是

- A. 海水温度
- C. 海水盐度

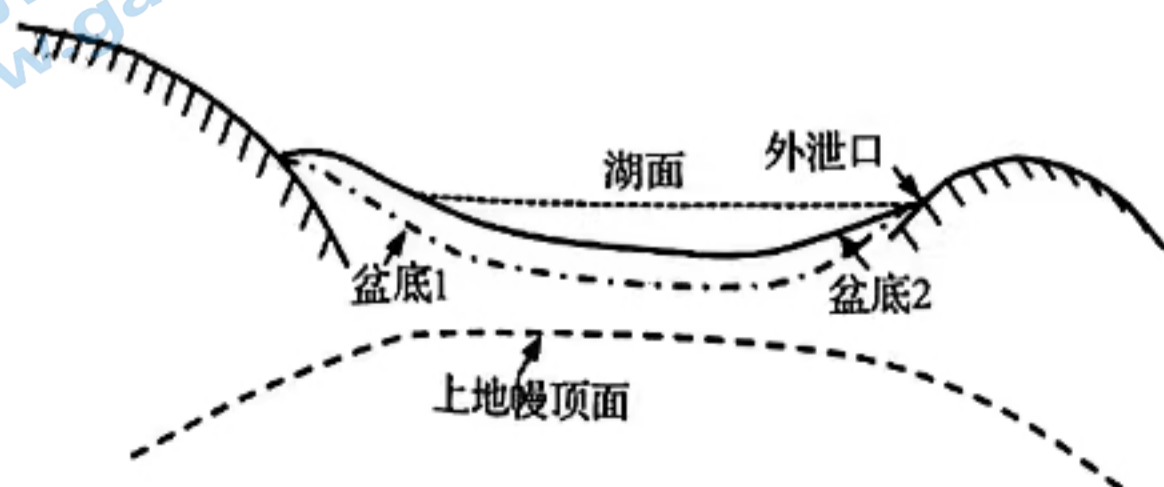
- B. 台风个数
- D. 洋流速度

7. 推测阿拉伯海鲈鱼渔获量最大的季节以及该季节北印度洋海区洋流的流向分别是

- A. 夏季,逆时针
- C. 冬季,顺时针

- B. 夏季,顺时针
- D. 冬季,逆时针

太原盆地长约 105 km,宽达 40 km,下图为该盆地构造示意图。地质时期,上地幔顶面变化引起湖泊盆底变化,若下降则形成盆底 1,发生湖侵;反之则形成盆底 2,发生湖退。湖侵—湖退影响湖水外泄量(外泄口海拔高度不变),并引起下游河流侵蚀强度的改变。据此完成 8~9 题。



8. 湖退会引起该地

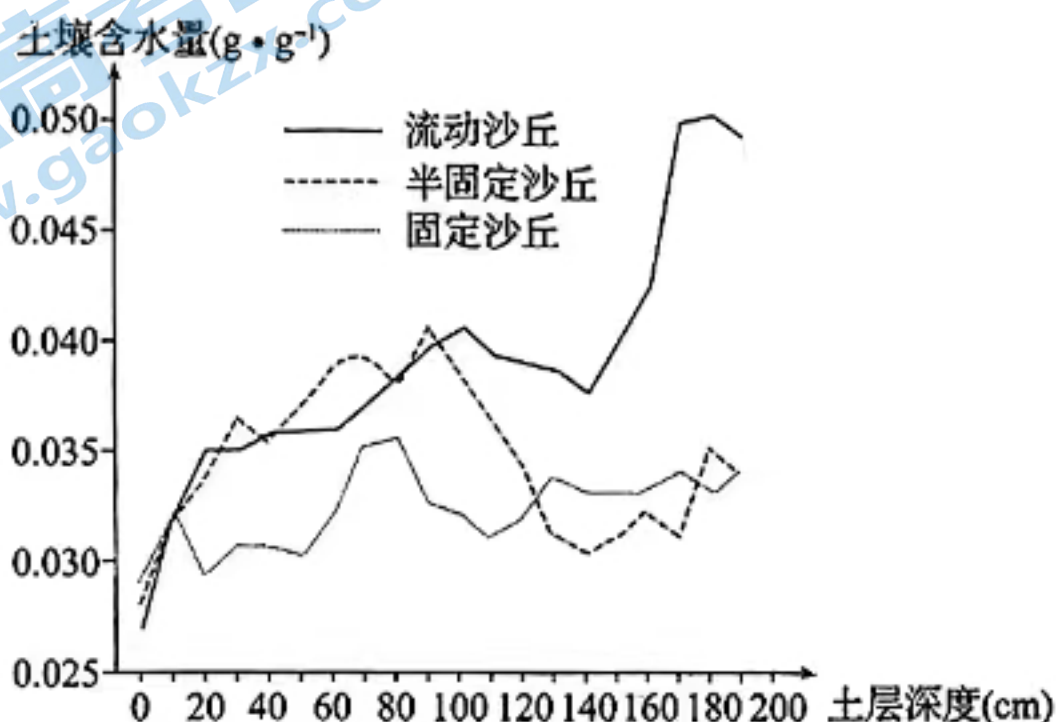
- A. 盆底下降
- C. 湖面扩大

- B. 外泄水量减少
- D. 湖相沉积减弱

9. 湖侵—湖退会引发下游河流阶地的形成,符合这一过程的是

- A. 湖侵→下游水量减少→河流侧蚀减弱→水位上升→形成阶地
- B. 湖侵→下游水量减少→河流下切减弱→水位上升→形成阶地
- C. 湖退→下游水量增加→河流下切加剧→水位下降→形成阶地
- D. 湖退→下游水量增加→河流侧蚀加剧→水位下降→形成阶地

研究表明,气候、植被等因素对科尔沁沙地土壤含水量影响较大。经过长期治沙,近年来科尔沁沙地的植被覆盖度显著提高,生态环境日益改善。下图表示科尔沁沙地西南边缘某地区(43°N, 119°E)5月到10月不同类型沙丘土壤含水量的垂直分布。据此完成10~12题。



10. 与固定沙丘相比,流动沙丘土壤含水量的突出特征是

- A. 土壤含水量较高,垂直差异大
- B. 土壤含水量较低,垂直差异小
- C. 土壤含水量较高,垂直差异小
- D. 土壤含水量较低,垂直差异大

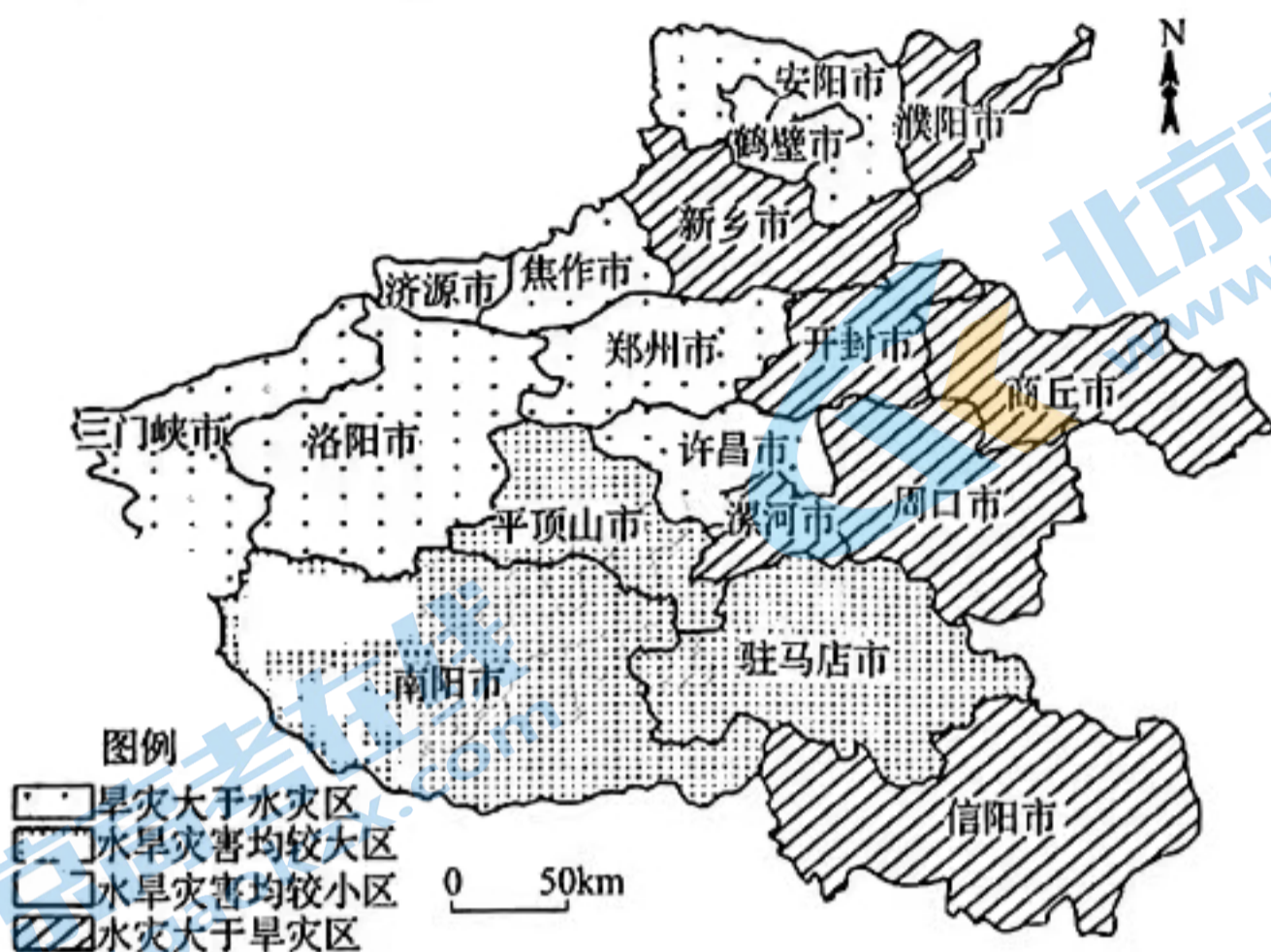
11. 0~10cm 固定沙丘土壤含水量大于流动沙丘的原因是

- A. 固定沙丘植被蒸腾消耗的水分少
- B. 雨水下渗到固定沙丘深层土壤多
- C. 到达固定沙丘表面的太阳辐射少
- D. 固定沙丘表层冻结阻隔水分蒸发

12. 植被覆盖度越高,一般土壤深层含水量也越高,但科尔沁沙地却相反。下列与科尔沁沙地此特殊现象无关的是

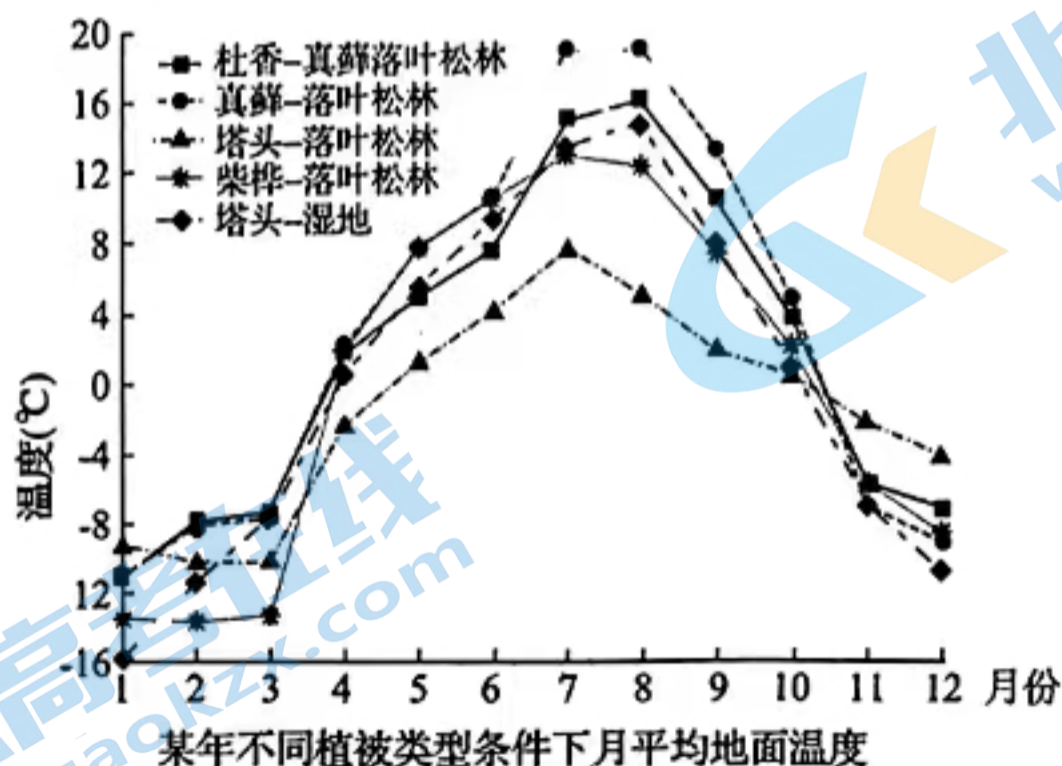
- A. 气候干旱
- B. 冠层截留雨水
- C. 根系吸收
- D. 土壤透水性差

河南是我国农业大省,有“中国粮仓”的美誉。但是水旱灾害频繁,严重制约河南农业的发展。下图为河南水旱灾害分布图。据此完成 13~14 题。



13. 河南水旱灾害的空间分布特征是
- A. 东部旱灾整体大于水灾
 - B. 西北部水灾大于旱灾
 - C. 水旱灾害均较大区主要在南部
 - D. 水旱灾害均较大区主要在北部
14. 为了保证河南农业的可持续发展,农业部门应该
- A. 利用 RS 技术加强灾害监测
 - B. 利用 GPS 技术监测水灾
 - C. 利用 GIS 技术监测旱灾
 - D. 利用 RS 技术分析水旱灾情

由于反射率、覆盖度和根系吸收能力的差别,使得各种林型下的地面温度也不相同,下图为某年大兴安岭森林生态站与伊图里河(大兴安岭中部西北坡)不同植被类型条件下月平均地面温度图。据此完成 15~16 题。

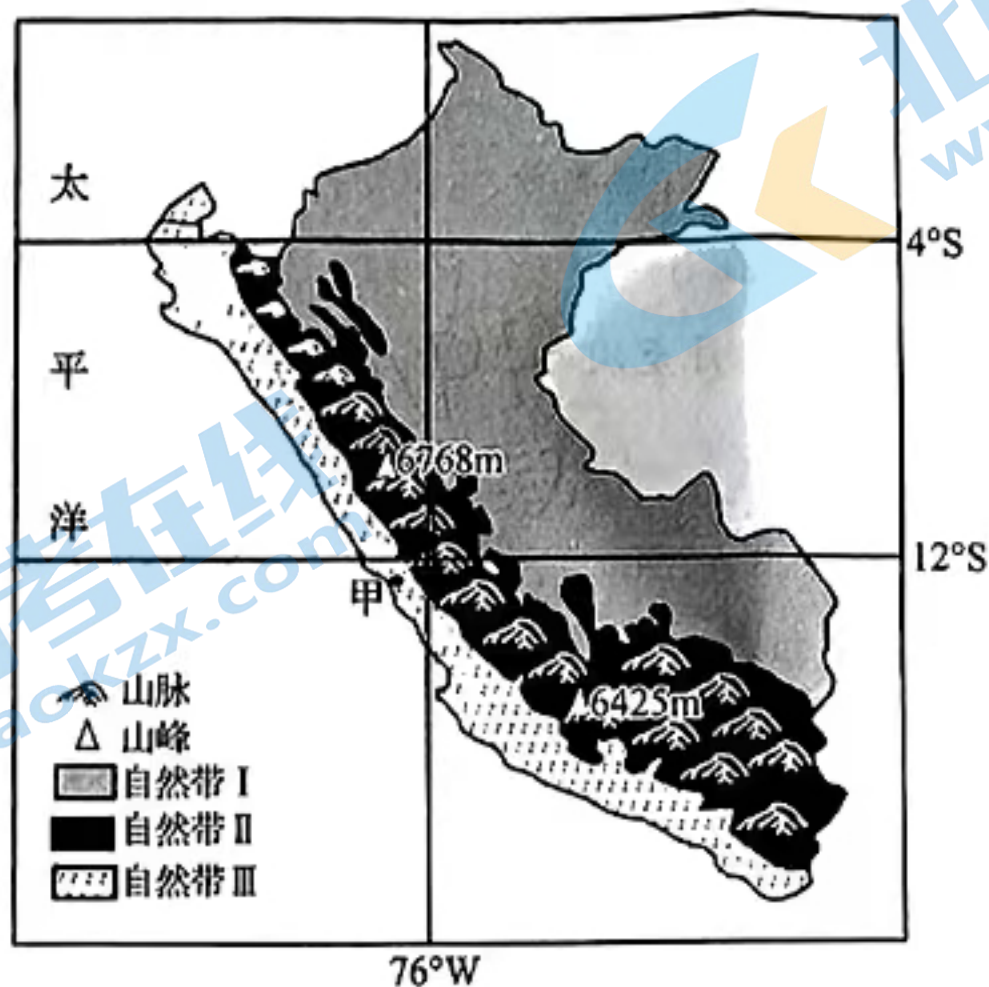


15. 与塔头-落叶松林相比,塔头-湿地冬季地面温度更低的主要原因是
- A. 冬季反射率更大
 - B. 缺失乔木和灌木层
 - C. 冬季排水条件更好
 - D. 冬季根系吸水更强
16. 该地区植被对地表温度的影响是
- A. 冬季森林截留积雪多,地表温度高
 - B. 冬季草地降低风速强,地表温度高
 - C. 夏季森林反射太阳辐射强,地表温度低
 - D. 夏季草地反射太阳辐射强,地表温度低

二、综合题(本大题共 3 小题,共 52 分)

17. (20 分)阅读图文材料,完成下列要求。

充沛的水汽是形成降水的物质基础,空气上升运动引起水汽冷却凝结是成云致雨的必要条件。雾也是水汽凝结物,主要悬浮于近地面。甲地多雾,但降水稀少,地处热带荒漠带。下图为南美洲某国自然带分布示意图。



- (1) 绘制流经甲地附近海域的洋流;指出自然带 I 的名称并判断自然带 I—II—III 更替所体现的地域分异现象。(6 分)
- (2) 说明山脉隆起对该国自然带空间分布的影响。(8 分)
- (3) 结合降水形成的动力机制分析甲地形成荒漠的原因。(6 分)

18. (16 分)阅读图文材料,完成下列要求。

1999 年 10 月小浪底水库建成,自 2002 年起,每年 6 月实施调水调沙,大规模、集中式的调水调沙对黄河口三角洲及中下游渔业生态环境、渔业种质资源均产生很大影响。图 1 为黄河流域部分水利工程示意图,图 2 为黄河口三角洲时空演变图。



图1 黄河流域部分水利工程示意图

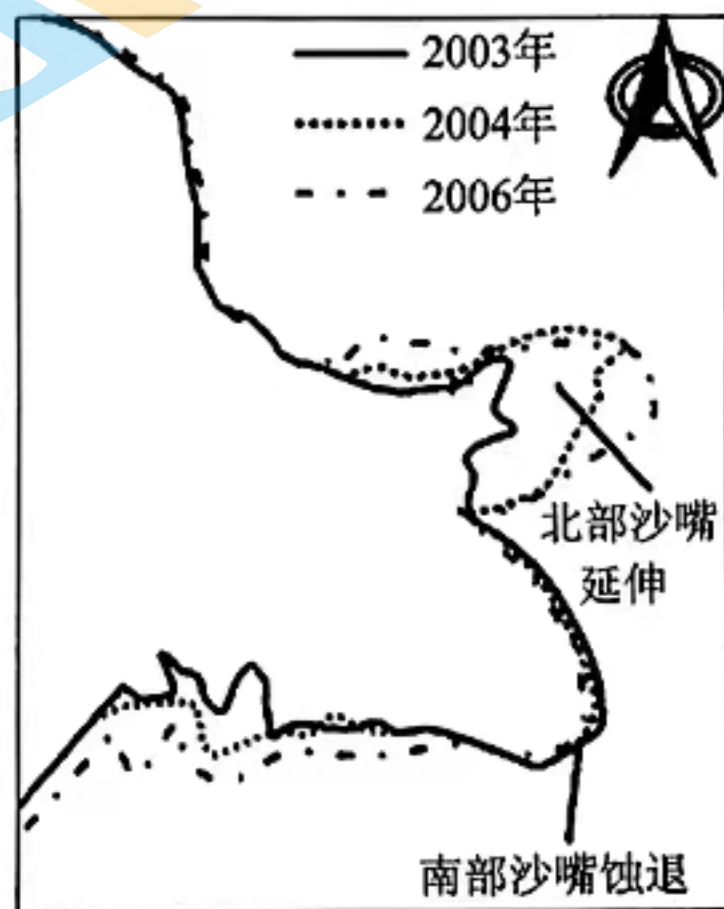
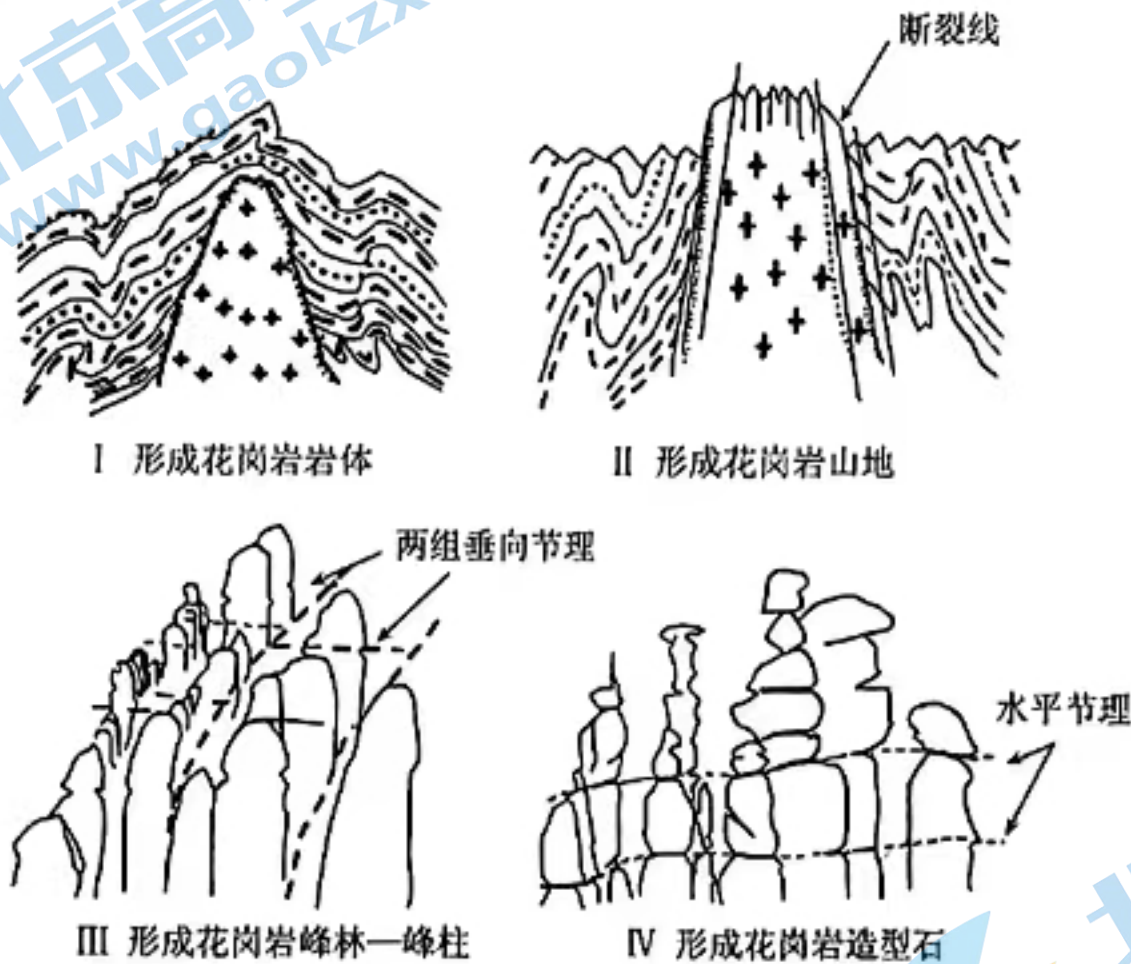


图2 黄河口三角洲时空演变图(南部沙嘴为1996年黄河改道前的老河道)

- (1)利津水文站位于小浪底水库下游,但水文站流量比小浪底水库流量小,请分析原因。(4分)
- (2)分析 2003~2006 年黄河口三角洲北部沙嘴延伸、南部沙嘴蚀退的原因。(6分)
- (3)推测调水调沙后黄河中游采样点鱼类资源的变化并提出黄河中游鱼类资源的保护措施。(6分)

19. (16分)阅读图文材料,完成下列要求。

江西省的三清山是世界著名的地质公园,拥有典型的花岗岩地貌。该地的花岗岩山体发育有多组水平节理和垂向节理(节理:岩石裂隙)。山体在内外力的共同作用下逐渐发育成峰丛、峰柱、造型石等地貌景观。“奇峰怪石、古树名花、流泉飞瀑、云海雾涛”并称三清山园四绝。下图为三清山地貌演变过程示意图。



- (1)根据材料,简述三清山地质公园的地形地貌特征。(4分)
- (2)结合示意图,从内外力的角度描述花岗岩造型石的形成过程。(8分)
- (3)分析三清山多云海的自然原因。(4分)

2024 届“皖南八校”高三第一次大联考·地理

参考答案、解析及评分细则

一、选择题(本大题共 16 小题,每小题 3 分,共 48 分。在每小题列出的四个选项中,只有一项是最符合题目要求的)

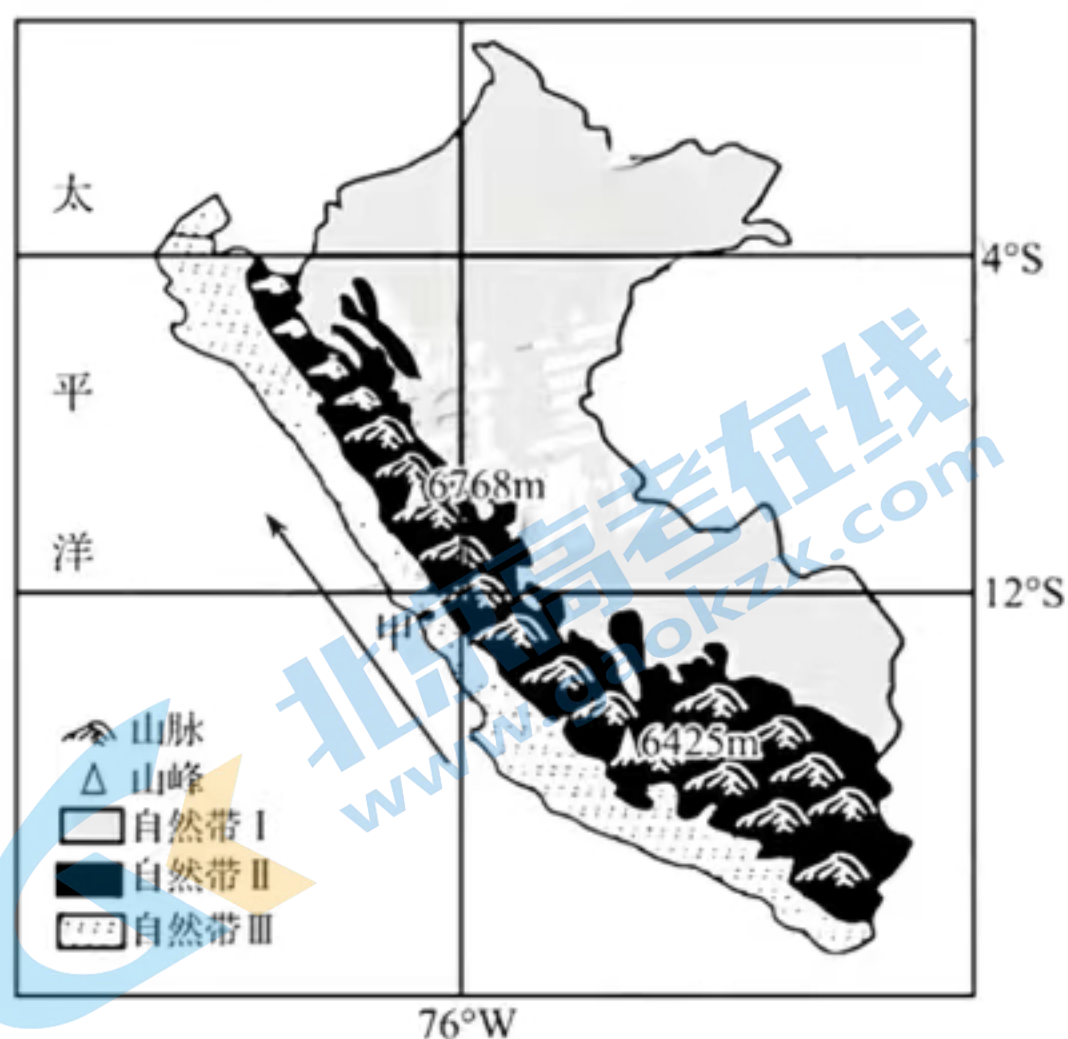
1. C 北京时间(东八区)12 月 19 日 2 时 05 分,方尖碑广场($34^{\circ}20'S, 58^{\circ}30'W$)位于西四区,两地相差 12 小时,方尖碑广场时间为 $T=24+2:05-12=14:05$,日期为 12 月 18 日,BD 错误;阿根廷实际使用的时间比其首都所在时区的区时快 1 小时,所以阿根廷时间为 12 月 18 日 15:05,A 错误,C 正确。故选 C。
2. A 方尖碑广场时间为 12 月 18 日 14:05。当天,太阳东南升,西南落,正午太阳位于正北,14:05 太阳位于西北,日影朝向东南,A 正确。故选 A。
3. B 我国沙尘暴多发区常见于北方地区和西北地区,即位于我国 $35^{\circ}N$ 以北,因此为西风带。故选 B。
4. C 根据图中的影像可以看出来,是一个逆时针旋转有上升影像,可以判断是气旋活动,加上沙尘暴是冷锋活动的结果,所以 C 正确。故选 C。
5. B 根据材料可知,围网渔场渔汛出现在 10 月至次年 3 月,根据图示 10~12 月的位置,再比较 1~3 月的位置,可知渔场重心于 11 月达到最北方,后逐步向西南方向移动,B 正确,排除 ACD。故选 B。
6. A 由图可知,6~7 月阿拉伯海无鲐鱼渔场重心。结合所学知识分析可知,6~7 月,该海域为北半球夏季,太阳辐射强,该海域水温过高,影响了鱼的生存,A 正确;阿拉伯海海域相对狭窄,不够开阔,形成的台风较少,B 错误;阿拉伯海附近为热带沙漠气候,降水较少,且沿岸汇入海洋径流较少,海水盐度与其他月份相差不大,不会导致 6~7 月阿拉伯海无鲐鱼渔场重心,C 错误;6~7 月受西南季风影响,海面风浪大,洋流速度快,可使冷海水上泛带来营养物质,使饵料丰富,鱼类资源丰富,易形成渔场,D 错误。故选 A。
7. D 据图分析可知,冬季阿拉伯海鲐鱼渔场重心跨经纬度大,反映出该海域鲐鱼大量集聚,形成多个渔场重心,且冬季温度适宜,饵料充足,使得该季节的渔获量最大,AB 错误;根据所学知识,冬季北印度洋海区盛行东北季风,洋流呈逆时针方向流动,C 错误,D 正确。故选 D。
8. D 读图并结合材料可知,湖退会形成盆底 2,引起该地盆底上升,外泄水量增多,湖面缩小,湖相沉积减弱,ABC 错误,D 正确。故选 D。
9. C 读图并结合材料可知,湖侵会导致下游水量减少,河流侧蚀减弱,水位下降,利于形成河漫滩,AB 错误;湖退会导致下游水量增加,河流下切加剧,水位下降,形成阶地,C 正确,D 错误。故选 C。
10. A 本题考查学生获取、解读材料信息的能力。从土壤含水量随深度的变化规律入手得知流动沙丘土壤含水量较高,土壤含水量的垂直差异较大,A 正确。故选 A。
11. C 0~10cm 固定沙丘土壤含水量受植被影响大,固定沙丘植被覆盖度比流动沙丘高,在降水差异较小的情况下,由于固定沙丘植被冠层遮挡阳光,造成固定沙丘表层土壤温度较低,蒸发量较小,所以 0~10cm 固定沙丘土壤含水量较高。故选 C。
12. D 该地区气候干旱,蒸发能力强,土壤的水分蒸发较多;植被覆盖度高,植被冠层截留雨水较多,从而导致下渗到土壤深层的水分较少,土壤含水率相对较低;由于气候干旱,植被的蒸腾作用较强,因此根系需要吸收大量的地下水,从而使土壤含水率较低;该特殊现象与土壤透水性较差无关。故选 D。
13. C 根据图示信息可知,东部的濮阳市、新乡市、开封市、商丘市、周口市、信阳市等都是水灾大于旱灾,A 错误;西北部的三门峡市、洛阳市、焦作市等都是旱灾大于水灾,B 错误;水旱灾害都较大的主要是集中在南部的南阳市、平顶山市、驻马店市,C 正确,D 错误。故选 C。
14. A 可以利用遥感技术(RS)获取地物的信息,进行灾害监测,A 正确;GPS、GIS 不具备监测功能,BC 错误;RS 不具备灾情分析能力,D 错误。故选 A。

15. B 冬季植被具有隔热及阻风作用,可以起到提高地温的作用,塔头一湿地冬季地面温度更低主要受乔木和灌木层缺失的影响,B正确。故选 B。

16. C 根据所学知识,冬季森林截留积雪多,地表积雪覆盖度低,保温作用弱,地表温度低,A 错误;冬季草地降低风速弱,地表温度低,B 错误;夏季森林反射太阳辐射强,地表温度低,C 正确;夏季草地反射太阳辐射弱,地表温度高,D 错误。故选 C。

二、综合题(本大题共 3 小题,共 52 分)

17. (1)洋流绘制:



(2 分)

自然带 I 的名称是热带雨林带;非地带性现象。(4 分)

(2) 山体高大,产生垂直分异;山地东坡多地形雨,热带雨林带南扩;山地西侧形成雨影区,且受寒流影响,出现荒漠带;地形阻隔,荒漠带东西狭窄。(8 分)

(3) 处于东南信风的背风坡,气流下沉;受沿岸寒流影响,易形成逆温现象;抑制空气上升运动,水汽难以凝结。(6 分)

18. (1) 下游为地上河,缺少支流汇入;人口稠密,经济发达,生产生活用水量大,所以流量小。(4 分)

(2) 2003 年小浪底水库调水调沙,使黄河口三角洲黄河来水来沙量增大,黄河口淤积面积迅速增加,北部沙嘴向外延伸;(3 分)南部沙嘴是黄河故道,来水来沙量减少,受海浪侵蚀不断后退。(3 分)

(3) 变化:鱼类资源量减少;鱼类种群多样性降低;(2 分)

措施:建立水产优质资源保护区;设立鱼类庇护所;调整调水调沙运行时间以降低对生态的影响。(4 分,任答两点)

19. (1) 地形以山地为主;地势陡峭,垂直高差大;地貌形态多样(各异),多峰林、峰丛、峰柱等。(4 分,任答两点)

(2) 岩浆侵入地下岩层,冷却凝固形成花岗岩;受内力挤压断裂抬升,上覆岩层在外力作用下遭受风化、侵蚀剥落,花岗岩出露地表;有多组不同方向的垂向节理,外力沿节理下切侵蚀和重力坍塌形成峰丛、峰林、峰柱;在水平节理的基础上,进一步受外力风化侵蚀,形成形态各异的造型石。(8 分)

(3) 亚热带季风气候,降水丰富;植被丰富,蒸腾作用较强;河湖众多,水汽丰富;受三清山的地形抬升,水汽易在山坡(腰)上冷却凝结形成云海。(4 分)

关于我们

北京高考在线创办于 2014 年，隶属于北京太星网络科技有限公司，是北京地区极具影响力的中学升学服务平台。主营业务涵盖：北京新高考、高中生涯规划、志愿填报、强基计划、综合评价招生和学科竞赛等。

北京高考在线旗下拥有网站门户、微信公众平台等全媒体矩阵生态平台。平台活跃用户 50W+，网站年度流量数千万量级。用户群体立足于北京，辐射全国 31 省市。

北京高考在线平台一直秉承“精益求精、专业严谨”的建设理念，不断探索“K12 教育+互联网+大数据”的运营模式，尝试基于大数据理论为广大中学和家长提供新鲜的高考资讯、专业的高考政策解读、科学的升学规划等，为广大高校、中学和教科研单位提供“衔接和桥梁纽带”作用。

平台自创办以来，为众多重点大学发现和推荐优秀生源，和北京近百所中学达成合作关系，累计举办线上线下升学公益讲座数千场，帮助数十万考生顺利通过考入理想大学，在家长、考生、中学和社会各界具有广泛的口碑影响力

未来，北京高考在线平台将立足于北京新高考改革，基于对北京高考政策研究及北京高校资源优势，更好的服务全国高中家长和学生。

推荐大家关注北京高考在线网站官方微信公众号：**京考一点通**，我们会持续为大家整理分享最新的高中升学资讯、政策解读、热门试题答案、招生通知等内容！

