

北京市东城区 2018—2019 学年度第二学期高三综合练习(二)

2019.5

文科综合

本试卷共 15 页,满分 300 分。考试时长 150 分钟。考生务必将答案答在答题卡上,在试卷上作答无效。考试结束后,将本试卷和答题卡一并交回。

第一部分 (选择题,共 140 分)

本部分共 35 小题,每小题 4 分,共 140 分。在每小题列出的四个选项中,选出最符合题目要求的一项。

2018 年 10 月 16 日,《国务院关于同意设立中国(海南)自由贸易试验区的批复》发布,正式决定建设中国(海南)自由贸易试验区,实施范围为海南岛全岛,以发展旅游业、现代服务业、高新技术产业为主导。读图 1,回答第 1、2 题。

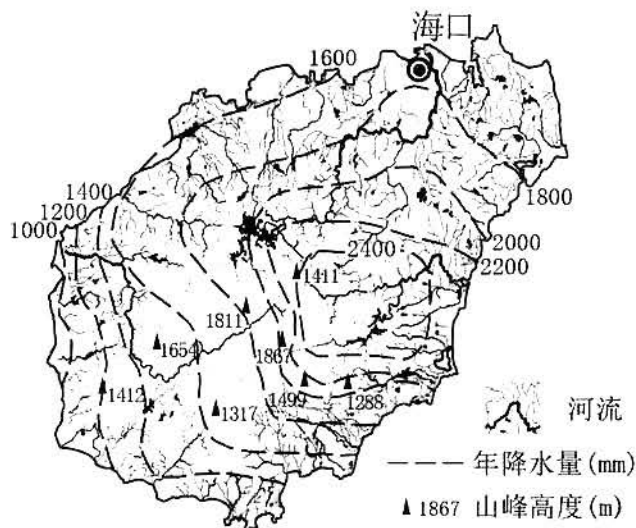


图 1

1. 中国(海南)自由贸易区的优势条件是

- A. 工业基础雄厚
- B. 矿产资源丰富
- C. 岛内市场广阔
- D. 生态环境良好

2. 海南岛

- A. 西南部河水流速最慢
- B. 北部地区太阳辐射最强
- C. 生物的种类丰富多样
- D. 中部地区洪涝灾害频发

图2为赵老师在北京拍摄的图片。读图,回答第3题。



图2

3. 图示时刻大约为

- A. 9时 B. 12时 C. 15时 D. 18时

图3为凌河地形地质剖面图。读图,回答第4~6题。

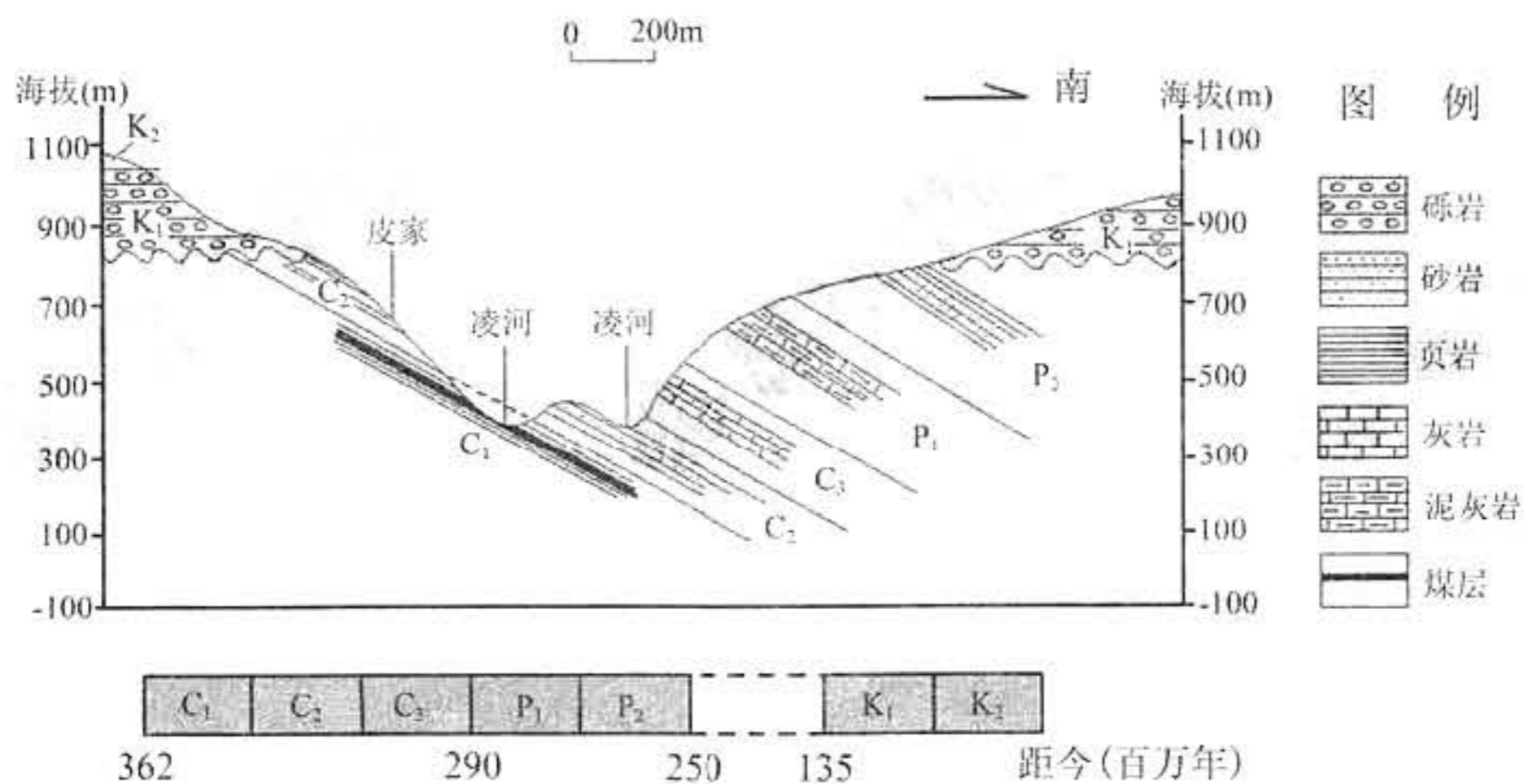


图3

4. 图中

- A. 煤层形成于砾岩层中 B. 煤层形成的时间较晚
C. 煤层由变质作用形成 D. 皮家处适合开采煤炭

5. 图示区域 $P_1 - K_1$ 期间的地质过程主要为

- A. 沉积—挤压—侵蚀—沉积 B. 下沉—侵蚀—抬升—沉积
C. 沉积—断裂—下沉—沉积 D. 下沉—沉积—抬升—侵蚀

6. 为了突出图示区域地势的起伏特征,绘制地形剖面图时应

- A. 扩大垂直和水平比例尺 B. 水平比例尺不变,扩大垂直比例尺
C. 缩小垂直和水平比例尺 D. 水平比例尺不变,缩小垂直比例尺

“死亡带”是氮磷等营养物质过多导致藻类过度繁殖,海水严重缺氧,鱼、蟹等水生生物无法存活的水域,图4为某“死亡带”2011年7月溶解氧分布。读图,回答第7、8题。

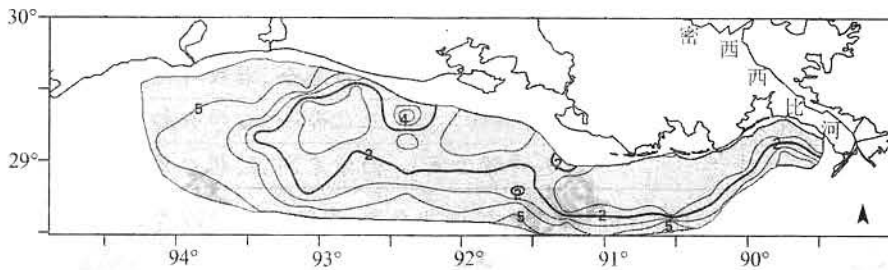


图4

7. 图中

- A. 水域属于大西洋的加勒比海
- B. 溶解氧空间变率东部大于西部
- C. 溶解氧距陆地越近浓度越高
- D. 溶解氧浓度越高危害程度越大

8. 该死亡带夏季范围最大,其原因可能有

- ①密西西比河流量大
 - ②水温较高
 - ③农业施肥量大
 - ④石油泄漏
- A. ①②③ B. ①②④ C. ②③④ D. ①③④

中国首个在海外的特高压直流项目——巴西美丽山直流输电工程(图5虚线示意),可将巴西北部的电能输送到东南部。读图,回答第9~11题。



图5

9. 美丽山特高压输电线路输送的电能主要是

- A. 火电
- B. 风电
- C. 核电
- D. 水电

10. 我国建设者在修建美丽山特高压输电工程时可能遇到的困难是

- ①炎热潮湿
 - ②高原缺氧
 - ③蚊虫叮咬
 - ④淡水不足
- A. ①② B. ③④ C. ①③ D. ②④

11. 美丽山特高压输电工程将电能大量输往东南部的首要目的是

- A. 拉动沿线经济发展
- B. 促进资源优化配置
- C. 优化当地产业结构
- D. 缓解城市热岛效应

第二部分（非选择题 共160分）

36. (36分) 图10为甘肃省部分地区图。读图文资料，回答下列问题。

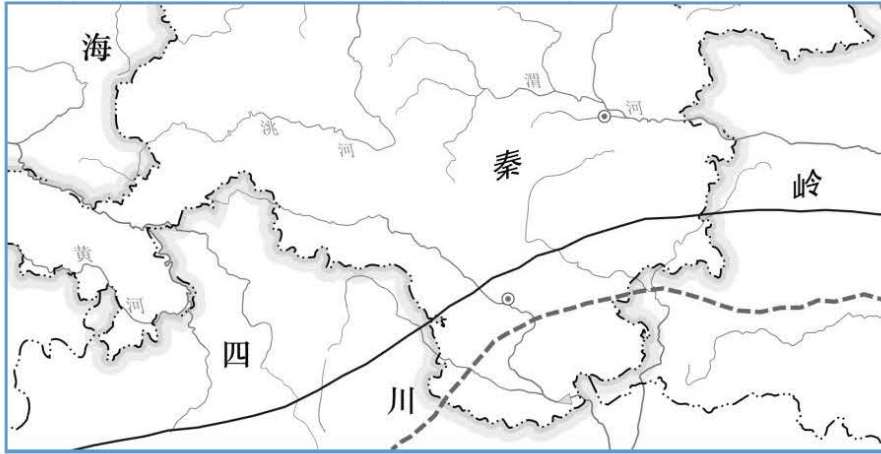


图 11

(1) 从自然地理要素的角度，说出图示区域的位置特点。(10分)

白龙江舟曲站多年月平均含沙量状况

月份	1	2	3	4	5	6	7	8	9	10	11	12
含沙量 (kg/m ³)	0.001	0.004	0.026	0.359	0.640	0.664	1.231	1.181	0.782	0.488	0.062	0.002

(2) 概括舟曲站河流含沙量的季节变化特点，任选一个特点其自然成因。(10分)

油橄榄种植后一般七年达到丰产期，其所产橄榄油广泛应用于食品、医药、化妆品等行业。陇南自1975年引种油橄榄以来，目前种植面积已达60.86万亩，未来还有近百万亩的发展空间，有“中国橄榄之乡”的美誉。陇南橄榄油品质高，非常适合亚洲人的味觉习惯。目前陇南单位面积出油量为意大利的56%，价格高于进口的橄榄油。

(3) 根据资料，为加快陇南油橄榄产业化发展提出合理化建议。(10分)

陇南素有“秦陇锁钥、巴蜀咽喉”之称，交通一直是区域发展的瓶颈。2017年9月29日，兰渝铁路（兰州—重庆）全线开通普速车运营，2019年1月8日增开新研发的“绿巨人”动车组列车，沿线将形成经济发展的“黄金走廊”。

(4) 简述兰渝铁路增开动车组列车的意义。(8分)

40. 比较法是自然科学和社会科学的重要研究方法。

区域比较法是认识区域差异的一种地理研究方法，理解区域的含义是研究区域的基础。区域是地球表面的空间单位，是人们按一定指标和方法划分出来的。区域具有区位特征，以及一定形状和边界等。图13为中国与法国示意图。读图，回答第(2)题。

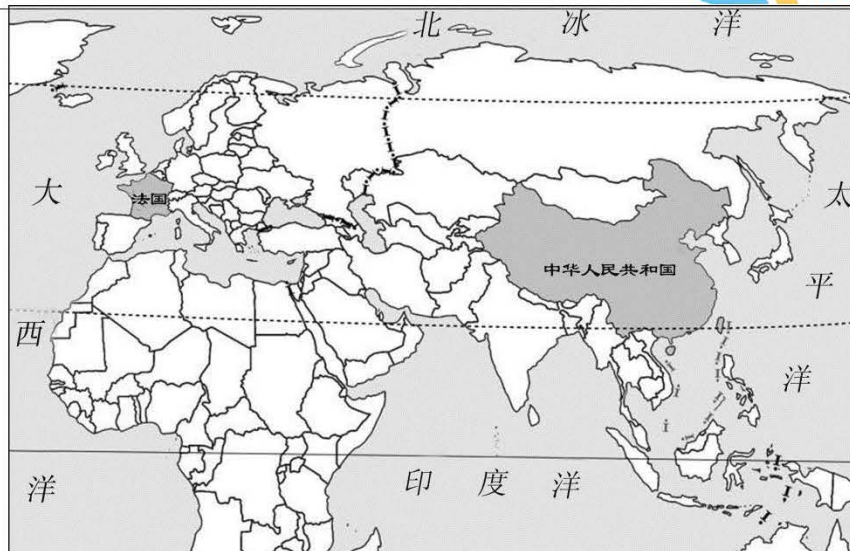


图 13

(2) 从区域含义的角度，比较中国与法国两个区域的异同点。(10分)

41. 长江流域孕育了中华文明。

长江经济带是我国重大国家战略发展区域，武汉（图 14）是长江经济带中部的中心城市。2018 年武汉加快建设以全国经济中心、高水平科技创新中心、商贸物流中心和国际交往中心四大功能为支撑的国家中心城市。读图，回答第（1）题。

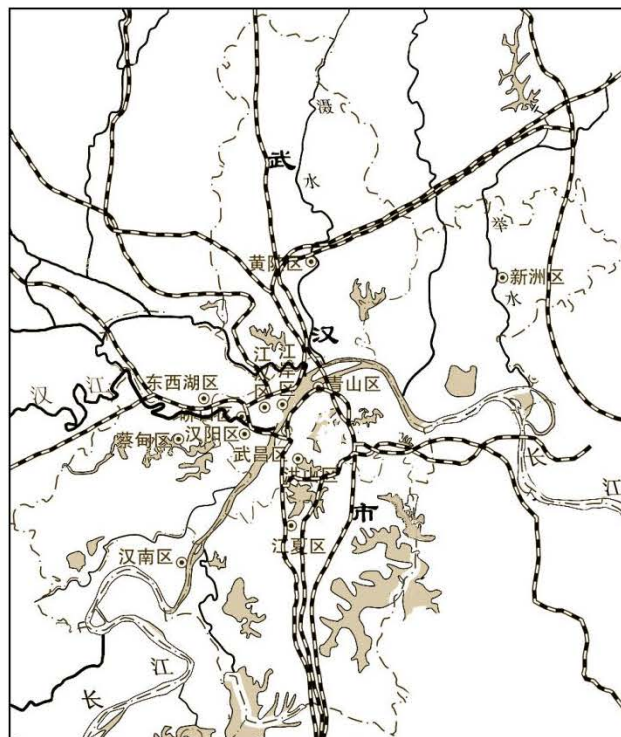


图 14

(1) 分析武汉建设全国商贸物流中心的优势条件。(10分)

地理试题答案

第一部分 (选择题, 共 140 分)

一、选择题 (本部分共 35 小题, 每小题 4 分, 共 140 分。再每小题列出的四个选项中选出最符合题目要求的一项。)

1	2	3	4	5	6	7	8	9	10
D	C	C	D	A	B	B	A	D	C
11	12	13	14	15	16	17	18	19	20
B									
21	22	23	24	25	26	27	28	29	30
31	32	33	34	35					

第二部分 (非选择题, 共 140 分)

二、非选择题 (共 160 分)

36. 共 36 分

(1) 地处我国地势第一、二级阶梯的过渡地带; 位于亚热带、暖温带和高原气候区的过渡带, 干湿地区的过渡地带; 季风区与非季风区的过渡地带; 地地跨长江流域与黄河流域; 植被类型的过渡地带等。(答出其中 4 点即可得 8 分, 但气候角度不超 4 分)

(2) 含沙量特点: 夏季 (7 月) 含沙量大, (2 分) 冬季 (1 月) 含沙量小; (2 分) 含沙量季节变化较大。(2 分)

自然原因: 地处山区, 地势起伏大; (1 分) 夏季 (7 月) 降水量大, 地表径流量大, (1 分) 流水侵蚀作用和搬运作用强, 河流含沙量大。(2 分)

或冬季 (1 月) 降水量小, 地表径流小, (2 分) 流水侵蚀和搬运作用弱, 含沙量小。(2 分)

或年降水量季节变化大, 地表径流季节变化大; (2 分) 流水侵蚀作用和搬运作用季节变化大。(2 分)

(3) 国家和地方政府提供政策支持和资金投入; 扩大油橄榄种植规模; 提高油橄榄育种和种植技术, 增加油橄榄单位面积产量; 提高油橄榄加工技术, 增加油橄榄的综合利用, 延长产业链, 增加工附加值; 加大宣传, 创设名优品牌等。(答出其中 5 点即可得 10 分)

(4) 增加交通的选择性; 提高运输的速度, 节约时间; (2 分) 提高线路的利用效率; 打通西北地区和南方地区的快速通道; 促进物资和人员的流动等。(答出其中 5 点即可得 8 分)

40.

(2) 相同点: 区域等级相同 (国家等级); 有明确的区域界线; 都是海陆兼备的区域 (国家) 等。(6 分) (合理即可)

不同点: 法国位于欧洲西部, 西临大西洋, 中国位于亚洲东部, 东临太平洋; 中国面积大于法国面积等。(4 分) (合理即可)

41.

(1) 位于长江经济带的中部 (我国中部地区); 我国东西、南北交通干线的交汇处; 运输方式多样 (有铁路、公路、水运等运输方式); 运输线路密集, 交通十分便捷; 湖北省的省级行政中心, 基础设施完善; 国家政策扶持; 工农业发达, 物产丰富。(答出其中 5 点即可得 10 分)