

2018年北京市普通高中学业水平考试合格性考试
政治试卷

选择题

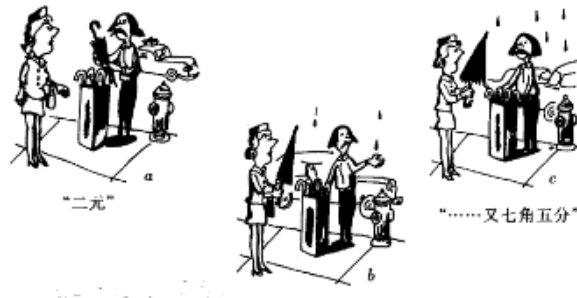
1. 中国共产党第十九次全国代表大会，是在全面建成小康社会决胜阶段、中国特色社会主义进入新时代的关键时期召开的一次十分重要的大会。完成下面小题。党的十九大的主题是：_____,牢记使命，高举中国特色社会主义伟大旗帜，决胜全面建成小康社会，夺取新时代中国特色社会主义伟大胜利，为实现中华民族伟大复兴的中国梦不懈奋斗。

- A. 砥砺前行
- B. 不忘初心
- C. 与时俱进
- D. 继往开来

2. 中国共产党第十九次全国代表大会，是在全面建成小康社会决胜阶段、中国特色社会主义进入新时代的关键时期召开的一次十分重要的大会。完成下面小题。中国特色社会主义进入新时代，我国社会主要矛盾已经转化为人民日益增长的_____,需要和不平衡不充分的发展之间的矛盾。

- A. 美好生活
- B. 物质生活
- C. 精神生活
- D. 文化生活

3.



雨伞最初的标价是二元，这“二元”是货币在执行_____的职能。

- A. 世界货币
- B. 贮藏手段
- C. 保值手段
- D. 价值尺度

4. “换客”指这样一群人，他们不过分在意物品原有的价值，更关注自己的实际需求，用自己的闲置物品或服务自愿相互交换，并享受交换乐趣。某校考虑到同学们也有不少闲置物品，准备开展一次“换客”活动，现正在设计活动海报。以下适合写进海报的是

①必须要坚持等价交换的原则

- ②我用你用，多次利用
- ③交换可以增加商品的价值量
- ④绿色生活，环保节约

- A. ①②
- B. ①③
- C. ②④
- D. ③④

5. 82岁的张师傅和他的儿子、外孙都是火车客运司机，祖孙三代累计行驶里程2100万公里，共排除机车在线故障千余件，发现并防止各种机车事故近百件。下表简要呈现了三人的工作历程。

人物	参加工作时间	驾驶列车	驾驶时间	安全行驶里程
张师傅	1953年	蒸汽机车	10万小时	600万公里
儿子	1985年	内燃机车	5万小时	700万公里
外孙	2004年	电力机车	2万多小时	800万公里

从上述材料可以看出

- ①我国铁路技术装备完善，完全满足了民众出行的需要
- ②伴随着科学技术的进步，我国铁路运输效率显著提升
- ③众多铁路人用奉献坚守，践行了安全行驶的职业忠诚
- ④铁路行业改进工作条件，确保员工得到劳动安全保护

- A. ①②
- B. ①④
- C. ②③
- D. ③④

6. 观察下图，该企业的生产经营状况为



- A. 生产总值低
- B. 产品质量好
- C. 生产成本低

D. 生产成本高

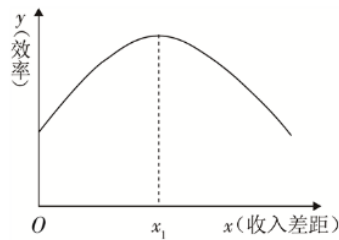
7. “不要把所有的鸡蛋都放在同一个篮子里”的投资理念，强调的是要重视股票、债券等投资方式的

- A. 流动性
- B. 灵活性
- C. 风险性
- D. 稳定性

8. 在经济增长滞缓、经济运行主要受需求不足制约时，政府可以采取扩张性财政政策，通过增加经济建设支出，减少税收，刺激总需求增长，降低失业率，拉动经济增长。这突出体现了财政具有

- A. 改善人民生活的作用
- B. 维护社会公平的作用
- C. 促进资源合理配置的作用
- D. 促进国民经济平稳运行的作用

9. 下图表示效率与收入差距的关系，横轴x代表收入差距，纵轴y代表效率，原点0表示绝对的平均主义和绝对的低效率。曲线表示效率随着收入差距的扩大而变化的情况。该图表明



- A. 效率越高收入差距越大
- B. 效率与收入差距成反比
- C. 在x1之前，效率与收入差距成反方向变化
- D. 收入差距扩大到一定程度之后，效率会降低

10. “有形手，无形手，手拉手，向前走。”这句话在社会经济中比喻的是

- A. 市场调节同宏观调控要有机结合
- B. 发展市场经济要充分发挥市场的作用
- C. 发展市场经济必须建立和完善各项法律制度
- D. 市场调节以宏观调控为基础，宏观调控以市场调节为取向

11. “善于持家的人都懂得，如果在家里制作的成本高于从外面购买，那么就不要再尝试在家里制作。”这句话启示我们，在国际贸易中应

始终坚持以自力更生的原则

- ②善于利用比较优势
- ③学会从国际分工和贸易中获益
- ④提高本国社会劳动生产率

- A. ①②
- B. ①④
- C. ②③
- D. ③④

12. 自2017年10月1日起,《中华人民共和国国歌法》正式施行。国歌法对应当奏唱国歌的场合、礼仪规范等作出规定,鼓励广大人民群众唱国歌、爱国歌。法律还对侮辱国歌等行为作出处罚规定。国歌法的制定和施行有利于



- ①提升公民的国家观念和爱国意识
- ②增强国歌奏唱的严肃性和规范性
- ③培育和践行社会主义核心价值观
- ④进一步扩大公民基本的民主权利

- A. ①②③
- B. ①②④
- C. ①③④
- D. ②③④

13. 《中华人民共和国宪法》第一条规定：“中华人民共和国是工人阶级领导的、以工农联盟为基础的人民民主专政的社会主义国家。”这规定了我国的

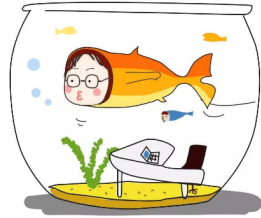
- A. 国体
- B. 政体
- C. 经济制度
- D. 政治体制

14. 某区政府相关部门发布该区的“便民商业服务网点地图”，标注了全区6000多个便民网点，居民只要关注相关微信公众号，就能找到离自家最近的菜站、洗衣店等商业网点，还能看星级评分和用户评论。如果请你就此写一篇通讯，下列标题中最恰当的是

- A. 清正廉洁勤勉尽责

- B. 依法执政为民谋利
- C. 真抓实干便民利民
- D. 完善机制强化监督

15. 用玻璃做的金鱼缸，透明度很高，不论从哪个角度观察，里面的情况都一清二楚。“金鱼缸效应”也叫“透明效应”，常常用来比喻一种透明度极高的民主管理模式。下列做法中，有助于实现“金鱼缸效应”的是



- ①公布政府权力清单
- ②提高政府行政效能
- ③完善政府信息公开制度
- ④减少行政审批项目

- A. ①②
- B. ①③
- C. ②④
- D. ③④

16. 在全国人民代表大会上，国务院总理所作的《政府工作报告》，需经全国人民代表大会审议，并决定是否批准。这体现的是全国人民代表大会依法行使

- ①立法权
- ②监督权
- ③决定权
- ④任免权

- A. ①②
- B. ①④
- C. ②③
- D. ③④

17. 到2017年，中国人民政治协商会议走过了辉煌的68年历程。在中国共产党领导下，人民政协积极投身建立新中国、建设新中国、探索改革路、实现中国梦的伟大实践，建立了历史的功勋。人民政协的职能是

- ①政治协商
- ②民主监督
- ③参政议政

④民主团结

A. ①②③

B. ①②④

C. ①③④

D. ②③④

18. “历史告诉我们，在多民族国家，只有民族团结才能实现民族解放，才能建设美好国家，才能有幸福生活。”这说明，民族团结是

①社会稳定的前提

②民族区域自治制度的核心内容

③民族平等的基础

④经济发展和社会进步的保证

A. ①②

B. ①④

C. ②③

D. ③④

19. 60多年来，和平共处五项原则精神历久弥新，意义历久弥深，作用历久弥坚。和平共处五项原则是

A. 我国外交政策的基本立场

B. 当今世界的基本经济特征

C. 国际竞争的实质与核心

D. 我国对外关系的基本准则

20. “不要人夸颜色好，只留清气满乾坤。”元代诗人王冕的这句诗，不但表达出梅花独放幽香的高洁品格，也表达出诗人淡泊自守的精神气节。时至今日，这句诗仍被广为传颂，并引发时代共鸣。这种时代共鸣表达的是

①建设中国特色社会主义事业的自信和定力

②进入中国特色社会主义新时代的自知和清醒

③各美其美、美人之美的大同思想

④兼收并蓄、博采众长的宽广胸怀

A. ①②

B. ①③

C. ②④

D. ③④

21. 助人为乐是中华民族传统美德。时下，互联网公益让“人人公益、随手公益”正在成为一种生活方式。“动动手指，就能

- ①中华民族助人为乐的传统美德代代相传
- ②互联网+微公益汇集了越来越多的正能量
- ③当今时代人们奉献爱心的形式更加多样
- ④公益活动是实现人生价值的唯一途径

- A. ①②③
- B. ①②④
- C. ①③④
- D. ②③④

22. 每一个人生活在这个世界上，都要和周围的事物发生千丝万缕的关系。学生要处理好学习计划与学习实际之间的关系，教师要处理好教学理念和学生情况之间的关系，医生要考虑处方和病情之间的关系。从哲学上归纳，就是要处理好

- A. 整体和部分的关系
- B. 真理和谬误的关系
- C. 必然和偶然的关系
- D. 主观和客观的关系

23. 下图体现的哲理是



- A. 意识活动具有主动计划性
- B. 意识活动具有直接现实性
- C. 意识活动具有自觉选择性
- D. 意识活动具有科学预见性

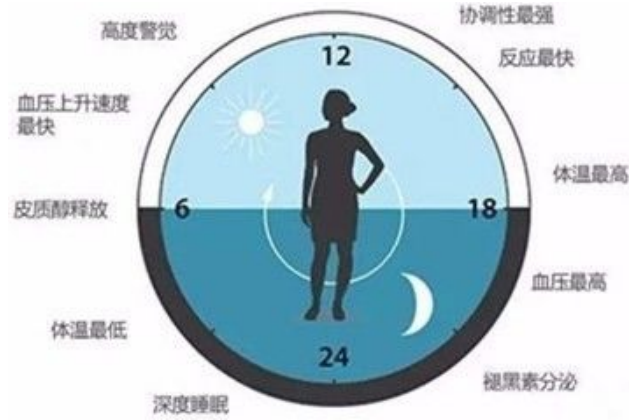
24. 在循环经济链条中，没有废物，废物只是放错了位置的资源。一家企业的“废弃物”及副产品可能就是另一家企业的原料。

这给我们的哲学启示是

- ①要坚持联系的观点看问题，走可持续发展之路
- ②必须积极创造条件，促使矛盾向有利于人们的方向转化
- ③在循环经济链条中，企业之间的联系是任意的、无条件的
- ④发展循环经济要从整体着眼，寻求最优目标

- B. ①②④
- C. ①③④
- D. ②③④

25. 生物钟又称生物节律，即生物的行为都按照一定的周期和规律在运行。观察下图，下列判断合理的是



- ①生物行为的周期和规律是人的创造和发明
- ②生活方式与生物节律长期不符，患病风险增加
- ③夜深人静时，学习效率与身体健康可以兼得
- ④应当按生物节律恰当安排工作和生活

- A. ①②
- B. ①③
- C. ②④
- D. ③④

26. 实行走班制教学，学生可以根据自己的能力水平和兴趣愿望，选择自己喜欢的学科方向和教师，安排自己的课堂学习。“走班制”体现了



- A. 两点论与重点论统一的观点
- B. 具体问题具体分析的方法
- C. 外因对内因的决定作用
- D. 部分大于整体的思想

27. 某同学的书桌上贴着这样两个公式：

$$\begin{aligned} \text{激志公式 } (1 + 1\%)^{365} &\approx 37.7834 \\ \text{消志公式 } (1 - 1\%)^{365} &\approx 0.0255 \end{aligned}$$

注：公式中的1代表现有学习水平，1%代表在原有基础上的增加或减少，365代表一年。

这两个公式启示我们

- A. 金无足赤，人无完人
- B. 近朱者赤，近墨者黑
- C. 己所不欲，勿施于人
- D. 绳锯木断，水滴石穿

28. “苟利国家生死以，岂因祸福避趋之。”民族英雄林则徐的这一诗句，不仅激励了几代中国人抗击外国侵略、维护民族利益的斗争精神，而且在决胜全面建成小康社会的今天，仍是宝贵的精神财富。这一诗句体现的人生价值观是

- ①人生的价值在于对社会的贡献
- ②有价值的人生不应考虑个人利益
- ③为国家和民族大义不计个人得失
- ④对一个人的评价主要看他的精神贡献

- A. ①②
- B. ①③
- C. ②④
- D. ③④

材料分析题

29. 材料

民间剪纸是中国古老的民间艺术之一，已被列入联合国教科文组织“人类非物质文化遗产代表作名录”，是世界文化之瑰宝。然而，中国民间剪纸长期以来远不如国画、中国书法等为世界所知晓。某班同学以“让中国民间剪纸艺术走出国门”为议题展开讨论，两位同学分别提出各自的观点。



让中国民间剪纸艺术走出国门

观点一

我国民间剪纸通常采用比兴手法创造出来多种吉祥物，以国人约定俗成的形象组合表达中国人对美好生活的向往。例如，用两个柿子和一只如意的构图，寓意“事事如意”。用喜鹤的图案表示“喜”，用鸡的图案表示“吉”。这些图案的寓意外国人难以理解，自然接受困难。中国民间剪纸要走向国门，需要让外国人理解其内容，可用中国民间剪纸来表现外国文化元素。

观点二

“一剪之巧夺神工，美在人间永不朽。”我国民间剪纸艺术根植于博大精深的中华传统文化，浓缩了中华文化的传统哲学理念。其艺术风格、内涵等方面展现了中华民族气质和审美取向，与中国人的生活和思维方式联系在一起。“民间剪纸艺术走向国门”也要保持原汁原味，不能一味迎合外国人的审美习惯，否则中国民间剪纸艺术就失去了生命力。

从以上两种观点中选取一种你支持的观点，用《文化生活》相关知识阐述理由；要求：观点明确，阐述充分，分析具体。

30. 材料

春节前，小波的母亲计划买几瓶好酒，款待远道而来的贵客。一天，收音机中传出营销广告：原价近千元一瓶的名酒，现价1600多元就可以买一箱（6瓶），每瓶平均200多元。超低的价格让小波的母亲非常动心，拿起电话准备订购。学过经济学知识的小波劝妈妈不要冲动……

你相信这个广告吗？运用《经济生活》相关知识，写出相信或质疑的理由。

31. 某班以“美丽中国，共建共享”为题展开讨论，小泽同学向大家展示了自己的三篇日记。

2015年10月3日 星期六

今天，我们一家人非常高兴，终于迁入了期盼已久的新居。新小区的内部和周边环境优美，芳草遍地，绿树成荫，满目青翠。

我跟爸爸妈妈感慨地说：“这才叫绿色宜居啊！如果我们祖国各地都这样建设，天蓝、地绿、水清的美丽中国一定会早日建成。”

2016年9月10日 星期六

搬入小区快一年了，有件事情让人闹心。小区外街道旁的几棵树去年冬天枯死了，被拔除后一直没有补种，裸露的树坑像几块疤痕，与周边环境很不协调。

今年植树节，我找物业反映，物业说无权处理；5月我还去找过居委会，居委会主任说帮我反映；想到“有困难，找民警”，我又给派出所打了电话表今整整100天了……我期待着树早日补种，真正做到美丽环境共建共享。

2017年11月4日 星期六

又过去一年了，几个树坑依然静静“躺”在那里。树坑里杂草丛生，我的心也像长满了杂草，郁闷之极。

回想一年多来反映情况的历程，我行使了公民权利，履行了公民义务，也收到过一些部门的回复，但树始终没有补种。问题到底出在哪？谁能告诉我？

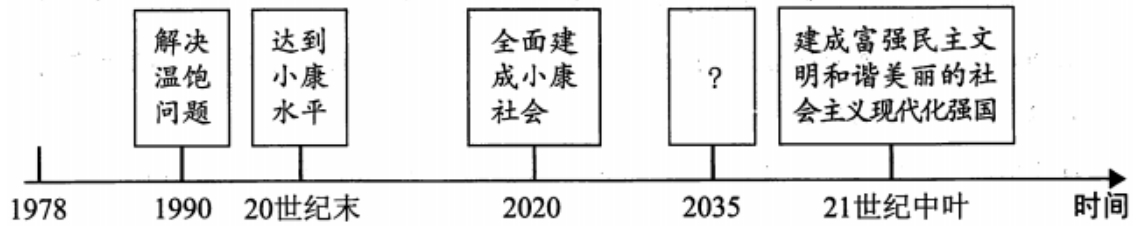
结合三篇日记，从《政治生活》角度，对小泽的做法进行评析。

32. 材料

伟大的时代呼唤伟大的理论，伟大的实践一定能产生伟大的理论。伟大的理论创新要聆听时代声音，伟大的理论创新必

从“实践与认识关系”角度，分析“伟大的时代呼唤伟大的理论”“伟大的理论创新必将引领时代发展”的理由。

33. 读改革开放以来我国社会主义现代化建设的时间表、路线图，在方框中填入正确内容。



34. 消费者对既定商品的需求，不仅受该商品价格变动的影 响，而且受相关商品价格变动的影 响。对于出行者来说，火车和汽车是可以互相替代的交通工具。对于体育爱好者来说，乒乓球与乒乓球拍是 _____ 商品。

35. 国家之间出现分离聚合、亲疏冷热的复杂关系是多种因素综合作用的结果。其中， _____ 是国际关系的决定性因素。

36. 成语“耳濡目染”，表达的是文化对人的影响具有 _____ 的特点。

37. 北京是历史名城，是新中国首都。北京正在展开展新蓝图。

(1) 【溯源历史文脉】

在首都博物馆精品文物展中，有两件1986年北京房山区琉璃河董家林村西周燕都遗址出土造型特别的青铜器：克盃和克罍。盃和罍是中国古代的一种盛酒器或盛水器，盛行于商代后期和西周初期。



克盃、克罍与北京最早的城池有什么关系呢？在克盃和克罍的内壁，铸刻着相同的43字铭文，记述了周武王为表彰召公奭的功绩，封召公于北燕的史实。很多考古工作者认为，克盃、克罍上的铭文，为北京地区最早出现燕国提供了有力的证据。



北京建城之始，其名曰蓟。《礼记·乐记》载，孔子授徒曰：“武王克殷反商，未及下车而封黄帝之后于蓟。”《史记·燕召公世家》称：“周武王之灭纣，封召公于北燕。”燕在蓟之西南约百里。春秋时期，燕并

莉，移治蓟城。蓟城核心部位在今宣武区，地近华北大平原北端，系中原与塞上来往交通之枢纽。

——北京建城记（节选）

某班同学正在用上面材料制作“保护北京历史文脉”展板，需要撰写展板前言。请你开动脑筋，和他们一起完成。（4分）

前言

文脉，就是文化脉络，既包括文化的空间脉络，也包括文化的时间脉络。城市是人类文明的产物，文化是城市发展的重要动力，文化是城市的精气神儿，是城市的灵魂和魅力所在。

北京作为世界闻名古都，拥有①多年的建城史、800多年的建都史。丰富的文化遗产是北京的生命记忆，很多②是文化相传的历史见证。传承保护好这份宝贵的历史文化遗产是首都的职责。

随着北京城市现代化建设的加快，保护北京历史文脉面临着巨大压力。希望通过展览，_____。

(2) 【探寻城市定位】

新中国成立以来，北京市进行过多次城市总体规划，其中在城市定位上具有代表性的是：

时间	规划文件	城市定位
1958年	《北京市委关于北京城市建设总体规划初步方案向中央的报告》	北京不只是我国的政治中心和文化教育中心，而且还应迅速地把它建设成为一个现代化工业基地和科学的技术中心
1983年	《北京城市建设总体规划方案》	北京是我们伟大祖国的首都，全国政治中心和文化中心
2002年	《北京城市总体规划(2004年—2020年)》	北京是中华人民共和国的首都，是全国的政治中心、文化中心，是世界著名古都和现代国际城市
2017年	《北京城市总体规划(2016年—2035年)》	北京城市战略定位是全国政治中心、文化中心、国际交往中心、科技创新中心

依据上述材料，谈谈北京城市定位变化给我们的哲学启示。（3分）

(3) 【迈向经济高端】

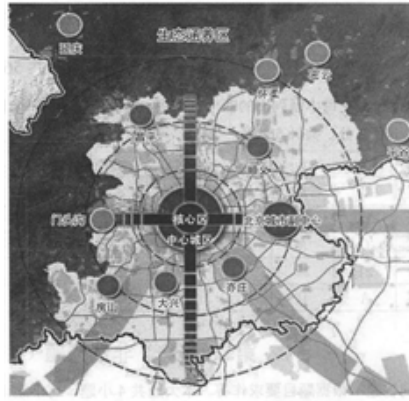
政治中心、文化中心、国际交往中心、科技创新中心这是国家对北京的城市战略定位。为何不提经济中心？市政府有关领导解释说：“不提经济中心的定位不是放弃经济发展，而只是放弃大而全的经济体系，要‘腾笼换鸟’，构建高精尖的经济结构，实现经济发展，更好服务于城市发展的战略定位，也就是经济高端化。”

运用所学知识，说明政府应采取哪些措施“腾笼换鸟”，促使北京实现经济高端化。（4分）

(4) 【疏解非首都功能】

《北京城市总体规划（2016年—2035年）》（以下简称《总体规划》）指出：“中心城区是全国政治中心、文化中心、国际交往中心、科技创新中心的集中承载地区，是建设国际一流的和谐宜居之都的关键地区，是疏解非首都功能的主要地区。”“有序推动核心区内市级党政机关和市属行政事业单位疏解，并带动其他非首都功能疏解。”

2018年始，北京市市委、市人大、市政府、市政协将陆续迁往城市副中心，并带动40万人向外疏解。有关



注：上图为市域空间结构规划图的主要内容

意见一

如果腾出的办公地点由其他单位迁入，中心城区疏解人口的问题难以解决。因此，应该抓住机遇，痛下决心，坚决拆除原址（属于文物保护单位除外），改建成绿地、公园，让《总体规划》提出的“森林进入城市”蓝图早日变为现实。

意见二

疏解腾退空间应优先用于保障中央政务功能，缓解办公空间紧张问题，履行《总体规划》提出“为中央党政军领导机关的工作服务”的职责，提升首都功能。

意见三

疏解腾退空间继续由原单位保留和使用，这样可以方便首都群众办事，履行《总体规划》提出“为改善人民群众生活服务”的职责。

如何处置原有办公空间是一个复杂和棘手的问题。请你上述一条意见，结合首都城市战略新定位，从眼前与长远或舍与得的角度加以分析。（4分）要求：分析具体，有理有据。

2018年北京市普通高中学业水平考试合格性考试
政治试卷答案

选择题

1. 【答案】 B
2. 【答案】 A
3. 【答案】 D
4. 【答案】 C
5. 【答案】 C
6. 【答案】 D
7. 【答案】 C
8. 【答案】 D
9. 【答案】 D
10. 【答案】 A
11. 【答案】 C
12. 【答案】 A
13. 【答案】 A
14. 【答案】 C
15. 【答案】 B
16. 【答案】 C

17. 【答案】A

18. 【答案】B

19. 【答案】D

20. 【答案】A

21. 【答案】A

22. 【答案】D

23. 【答案】C

24. 【答案】B

25. 【答案】C

26. 【答案】B

27. 【答案】D

28. 【答案】B

材料分析题

29. 【答案】观点一：文化具有多样性。一方水土，一方文化。中国民间剪纸艺术走出国门，需要尊重不同文化的差异、不同国家和民族的审美习惯。

观点二：世界上每个民族、每个国家都有自己独特的文化。民族文化是一个民族区别于其他民族的独特标志。越是民族的，越是世界的，要坚定文化自信心。

30. 【答案】相信。理由：价值决定价格，这种营销方式减少了中间环节，降低了成本；供求影响价格，供过于求，价格会低于价值。激烈的市场竞争，导致价格大幅降低；属于企业营销策略，是为了扩大宣传，占领市场。

质疑。理由：价值决定价格，价格围绕价值上下波动，不能偏离价值太远；企业经营的目的是获取利润，超低的价格让企业难以获利。如果广告属实，其他渠道销售的近千元一瓶的名酒将无人购买；市场调节存在弊端，需要擦亮眼睛。

31. 【答案】小泽具有较强的公民意识和责任感，关注社会公共事务，积极参与政治生活；但需要了解物业、居委会和政府的不同性质和职责，懂得如何寻求政府的帮助和监督政府的工作，不仅要有参与政治生活的意识，还要提高参与政治生活的能力。

32. 【答案】实践是认识的来源和发展动力，社会实践产生新问题、新要求，需要理论作出解答。理论是行动的先导，是实践的指南。伟大的理论创新会扩展、深化人的认识，增强人们实践的自觉性。

33. 【答案】基本实现社会主义现代化

34. 【答案】互补

35. 【答案】国家利益

36. 【答案】潜移默化

37. 【答案】(1) ①3000

②文物和史书典籍

③从保护历史文脉的意义角度分析，符合要求，言之有理，即可得分。

示例：展示北京的悠久历史和人文魅力，唤起人们对北京历史文化的保护意识，让丰富的历史文化遗产成为北京的一张金名片。

(2) 认识会受到具体的实践水平和主观因素的制约，客观事物本质的暴露和展现也有一个过程。因此，认识具有反复性，需要不断发展。或价值判断和价值选择具有社会历史性，随着时空的推移和条件的改变，一定事物的价值以及人们关于它的价值观念也会发生变化。

(3) 北京市政府履行好经济职能，实施创新驱动发展战略，通过淘汰、转移、改造升级的方式，促进产业结构优化升级，实现北京经济高端化。

(4) 意见一示例：

舍：拆除办公原址，短期来看造成资源浪费。

得：疏解非首都功能，控制人口规模，优化政务和人居环境，长远看有利于建设国际一流的和谐宜居之都。

