

海淀区 2015-2016 学年度第一学期高一年级政治学科期末试卷

2016. 01

一、选择题(40分) 在每小题列出的四个选项中，只有一项是最符合题目要求的。

1、纸币由国家发行，其发行量必须

- A. 以满足人民的需要为限度
- B. 以国家经济发展水平为基准
- C. 以流通中所需要的货币量为限度
- D. 与待售商品的总价格相一致

人民币外汇牌价 (人民币/100 美元)

时间	美元	人民币
2011 年 1 月 1 日	100 元	698. 36 元
2012 年 6 月 17 日	100 元	636. 00 元

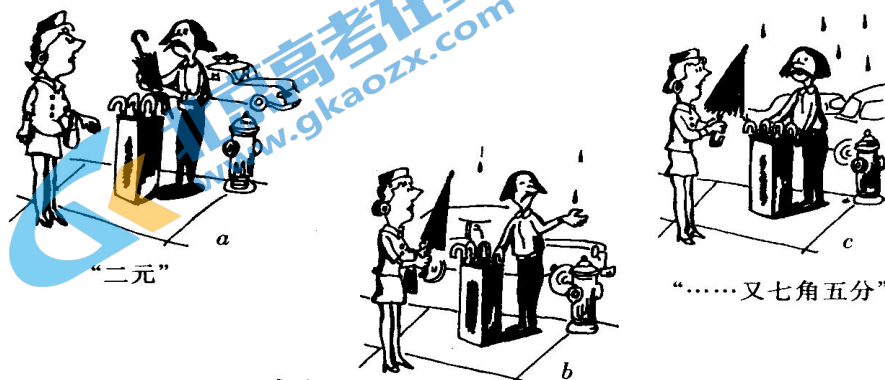
2. 上表情况说明

- A. 外汇汇率降低，外币币值下降，人民币币值上升
- B. 外汇汇率升高，外币币值上升，人民币币值下降
- C. 外汇汇率升高，外币币值下降，人民币币值上升
- D. 外汇汇率降低，外币币值上升，人民币币值下降

3.小林的父亲听说小林学了外汇的知识，就考他说：“我想从国外进口一批货物，听说人民币以后还要升值。假如是真的，我是现在进这批货物划算，还是以后进划算。”小林的正确回答应该是

- A. 现在合算，因为人民币越升值，外国货价格越高
- B. 现在合算，因为升值前人民币可以兑换更多的外国货币
- C. 升值后合算，因为升值后外国货价格降低
- D. 升值后合算，因为升值后人民币可以兑换更多的外币

读下图，回答 5、6 题。



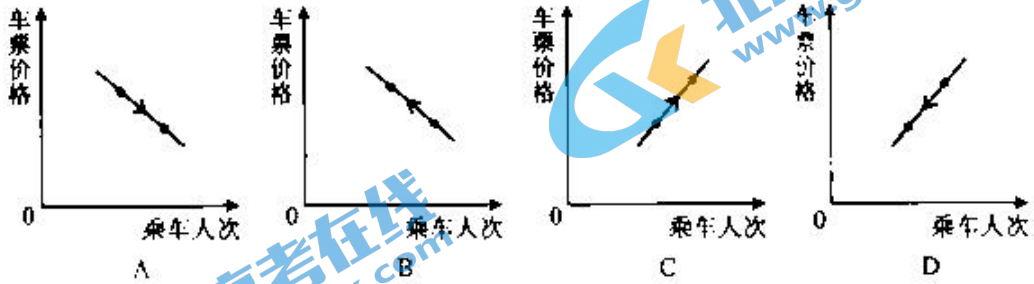
4. 雨伞最初的标价是二元，这“二元”是货币在执行_____的职能

- A. 世界货币 B. 贮藏手段 C. 价值尺度 D. 保值手段

5. 雨伞的价格由“二元”涨到“二元七角五分”，说明商品的价格

- A. 受商品的价值决定 B. 由个别劳动时间决定
C. 受供求关系的影响 D. 由商品的使用价值决定

6. 北京市下调公交车车票价格，乘坐公交车的人次增加，能够正确反映这一变化的图形是：



7. 上图表明价格变动

- ①能够引起商品需求量的变动 ②对生活必需品的需求影响较小
③能够调节商品价值量的变化 ④对高档耐用用品的需求影响较大

- A. ①② B. ①③ C. ①②④ D. ②③④

8. 走进商场，我们发现商品的陈列是有讲究的。例如，数码照相机旁放置记忆卡或电池，香皂旁放置皂盒，牙膏旁边放置牙刷等。前面每组中的两种商品是

- A. 替代商品 B. 价值量相同的商品
C. 互补商品 D. 价格档次相同的商品

9. 如果两种商品的功用相同或相近，可以满足消费者的同一需要，这两种商品就是互为替代品。当其中一种商品价格下降后，所产生的影响是

- ①消费者将减少对该商品的需求量 ②消费者将增加对该商品的需求量

- ③另一种商品的需求量将增加 ④另一种商品的需求量将减少
 A. ①② B. ①③ C. ②④ D. ③④

10. 在有互补关系的商品中，一种商品价格上升，不仅使该商品的需求量_____，也会使另一种商品的需求量_____。

- A. 减少 减少 B. 增加 增加 C. 减少 增加 D. 增加 减少

11. 读右图。温室种植的蔬菜价格高，其决定性因素是

- A. 温室蔬菜的营养价值更高
 B. 温室种植付出了更多劳动
 C. 温室种植的蔬菜品质更好
 D. 蔬菜价格由使用价值决定



12. 在市场经济条件下，价值规律的作用从根本上说可以归结为

- A. 商品的价值量由生产该商品的社会必要劳动时间决定
 B. 商品的价值量由生产该商品的个别劳动时间决定
 C. 价格与供求相互影响、相互制约
 D. 优化资源配置和提高经济效益

13. 假设生产一双皮鞋的社会必要劳动时间是 2 小时，若该企业的社会劳动生产率比同行业高出一倍，该厂生产的一双皮鞋的价值量是

- A. 半小时 B. 2 小时 C. 4 小时 D. 1 小时

14. 生产某种商品，如果某个企业的劳动生产率高于社会劳动生产率，那么这个企业的生产结果应该是

- A. 单位商品价值量变小，价值总量不变 B. 单位商品价值量不变，价值总量增加
 C. 单位商品价值量增大，价值总量增加 D. 单位商品价值量变小，价值总量减少

15. 关于商品生产和商品交换的内在联系可用下面的图示表示：



分析图示，可以得出如下结论

- ①商品价格的高低是由供求关系决定的 ②商品生产与商品交换是相互作用的
 ③商品生产者是否获利与市场供求关系密切相关 ④市场可以对资源进行优化配置

- A. ①②③ B. ①②④ C. ①③④ D. ②③④

16. 物价是反映国民经济运行与发展的重要指标，是国民经济运行与发展的“晴雨表”。作为晴雨表的物价，可以准确反映出

- A. 商品价值发生的变化 B. 经济发展的质量和效益
 C. 商品满足人们某种需要的属性 D. 市场供给和需求的变动情况

17. 消费者在选择商品时，往往要考虑很多因素：价格是否便宜，质量好不好，服务是否到位，功

能是否齐全，操作是否简便等。这种消费，我们称之为

- A. 求异心理引发的消费
- B. 从众心理引发的消费
- C. 求实心理主导的消费
- D. 攀比心理引发的消费

18. 针对国内有效需求不足而居民的银行储蓄节节上升的趋势，许多专家呼吁国家应尽快完善社会保障制度，使居民老有所养，病有所医。通过减少居民对养老、医疗的顾虑，刺激居民消费。这个观点说明_____对消费有重要的影响。

- A. 当前的收入水平
- B. 收入差距
- C. 未来收入的预期
- D. 物价水平

19. 在消费中常见到这样一种现象：有人喜欢追赶潮流或跟风随大流。这种心理引发的消费，我们称之为

- A. 求异心理引起的消费
- B. 从众心理引起的消费
- C. 求实心理引起的消费
- D. 攀比心理引起的消费

20. 消费对生产具有重要的反作用，主要表现为

- ①消费能够拉动经济增长、促进生产发展
- ②消费在社会再生产过程中起决定性作用
- ③消费为生产创造出新的劳动力，提高劳动者的生产积极性
- ④消费所形成的新的需要，对生产的调整和升级起导向作用

- A. ①②③
- B. ①②④
- C. ①③④
- D. ②③④

21. 我国公有制的主体地位主要体现在

- ①公有资产在各行业中占优势
- ②公有资产在社会总资产中占优势
- ③混合所有制经济中，国有经济成分占优势地位
- ④国有经济控制国民经济命脉，对国民经济起主导作用

- A. ①②
- B. ①③
- C. ②④
- D. ③④

22. 公司制是现代企业主要的典型的组织形式。股份有限公司和有限责任公司二者最主要的区别在于

- A. 是否进行资本注册
- B. 是否发行股票筹资
- C. 是否具有决策、执行和监督机构
- D. 是否以全部资产对债务承担责任

23. 张先生打算用5万元进行投资。他没有医疗保险，希望在这方面有所投入。除此之外，他还想选择风险较小的其它投资方式。比较适合张先生投资理财的形式是（ ）

- A. 人身保险和股票
- B. 人身保险和政府债券
- C. 财产保险和金融债券
- D. 财产保险和企业债券

24. “不要把所有的鸡蛋都放在同一个篮子里”的投资理念，强调的是要重视股票、债券等投资方式的

- A. 流动性
- B. 灵活性
- C. 风险性
- D. 稳定性

25. 实行按劳分配，是由我国的现实经济条件决定的，我国实行按劳分配的直接原因是

- A. 生产资料公有制
- B. 多种所有制并存
- C. 社会主义公有制条件下生产力的发展水平
- D. 社会主义条件下人们劳动的性质和特点



26. 上面漫画中，三人分别走上了富裕之路。他们的收入都属于

- A. 按劳动要素分配
- B. 按资本要素分配
- C. 按技术要素分配
- D. 按生产要素分配

27. 在经济增长滞缓、经济运行主要受需求不足制约时，政府可以采取扩张性财政政策，通过增加经济建设支出，减少税收，刺激总需求增长，降低失业率，拉动经济增长。这突出体现了财政具有促进_____作用。

- A. 改善民生
- B. 资源合理配置
- C. 社会公平
- D. 国民经济平稳运行

28. “所谓税收就是不付任何报酬而向居民取得的东西。”这句话是在强调税收的_____特征。

- A. 强制性
- B. 无偿性
- C. 固定性
- D. 法制性

29. 市场经济是有效的资源配置方式，这是因为市场能够

- ①比较及时、准确、灵活地传递供求信息，实现资源配置
- ②事先对资源配置作出合理安排
- ③调动人们的生产与创新的积极性
- ④自发实现效率与公平的有机统一

- A. ①②
- B. ①③
- C. ②④
- D. ③④

看漫画。回答第 30、31 题。

30. 漫画中的乳品企业添加超标三聚氰胺谋取暴利的行为体现了市场调节具有_____的弱点

- A. 自发性
- B. 盲目性
- C. 滞后性
- D. 灵活性

31. 该漫画给我们的启示是

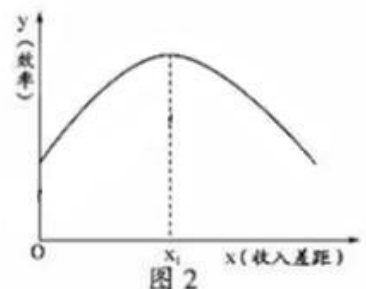
- A. 国家应直接管理企业，才能保证国民经济的健康发展
- B. 宏观调控应以市场机制充分发挥作用为基础
- C. 市场经济的健康发展，需要加强国家的宏观调控
- D. 只有以宏观调控为基础，才能使社会主义市场经济健康发展

32. 几年前，受灾害天气影响，面粉加工企业普遍预期小麦价格将上涨，纷纷抢购新小麦，小麦收购价格一度大涨。为稳定粮价，国家发改委、国家粮食局等部门决定向市场投放数百万吨小麦。这一情况表明

- ①供求变化直接影响商品的价格
- ②国家恰当调控有利于经济稳定
- ③价格变动对生产具有调节作用
- ④价格涨跌是通过行政手段实现的

- A. ①②
- B. ①④
- C. ②③
- D. ③④

33. 右图表示效率与收入差距的关系，横轴 x 代表收入差距，纵轴 y 代



表效率，原点 0 表示绝对的平均主义和绝对的低效率。曲线表示效率随着收入差距的扩大而变化的情况。该图表明

- A. 效率越高收入差距越大
- B. 效率与收入差距成反比
- C. 在 x_1 之前 效率与收入差距成反方向变化
- D. 收入差距扩大到一定程度之后 效率会降低

34. 一般来说，当经济发展过快、物价上涨幅度过大时，政府为抑制社会总需求，保持经济稳定增长的手段是

- A. 提高存贷款利率，降低税率
- B. 扩大货币供应量，提高税率
- C. 减少货币供应量，增加财政支出
- D. 提高存贷款利率，减少财政支出

35. 流传于百姓的民谚或口头禅，有的往往包含着深刻的经济学道理“有形手，无形手，手拉手，向前走”。这句民谚说的是

- A. 发展市场经济要充分发挥市场的作用
- B. 发展市场经济必须建立和完善各项法律的制度
- C. 发展市场经济要坚持市场调节同宏观调控相结合
- D. 市场调节要以宏观调控为基础，宏观调控要以市场调节为取向

36. 我国的社会主义市场经济，既有一般市场经济的共性，又有自己的显著特点，这些特点表现在

- A. 社会主义市场经济要遵循价值规律的要求
- B. 社会主义市场经济体制下的企业有独立的物质利益
- C. 社会主义市场经济是同社会主义基本制度结合在一起的
- D. 社会主义市场经济是通过市场竞争达到资源优化配置的

37. 科学发展观是中国特色社会主义理论体系的重要组成部分，是我们做好各项工作的根本指导方针，科学发展观的核心立场是

- A. 统筹兼顾
- B. 全面协调可持续
- C. 以人为本
- D. 建设创新型国家

38. 对于冷战结束后迅速发展的经济全球化趋势，有人予以肯定，也有人持否定态度。下列对当前经济全球化的影响，表述正确的是

- ①经济全球化扩大了世界各国的贫富差距
- ②经济全球化一定会使世界各国普遍受益
- ③经济全球化导致风险全球化，加大全球经济发展的不稳定性
- ④经济全球化是生产力发展的产物，它推动着生产力的发展

- A. ①②③
- B. ①②④
- C. ①③④
- D. ②③④

39. 某种玩具娃娃，由中国大陆生产棉衣服，台湾地区生产塑料身体，日本制尼龙头发，马来西亚负责组装，最后在美国贴上标签全球销售。这从一个侧面反映出了

- ①生产全球化
- ②贸易全球化
- ③资本全球化
- ④政治多极化

- A. ①②
- B. ①③
- C. ②④
- D. ③④

40. 在下列世界贸易组织（WTO）基本规则中，最重要的原则是

- A. 非歧视原则
- B. 市场准入原则
- C. 互惠原则
- D. 公平竞争与公平贸易原则

二、简答题(28分) 要求在横线上或表格中作答，紧扣题意，简明扼要。

1. 下面表格左栏中的内容是《政府工作报告》中提出的2015年国民经济和社会发展的主要预期目标。请在右栏的相应位置，写出与之相适应的宏观调控目标。

国民经济和社会发展的主要目标	宏观调控目标
国内生产总值增长7.5%左右	
城镇新增就业900万人以上，城镇登记失业率低于4.6%	
居民消费价格总水平涨幅控制在4%左右	
进出口总额增长100%左右，国际收支状况继续改善	

2. 下图中，三个青年计划开办一家公司。



- (1) 依据我国的规定，他们要开办的公司属于_____公司。
- (2) 他们如何才能将企业经营成功？请你依据所学知识，给他们出几点建议（不少于三点）。

- 第一，_____。
- 第二，_____。
- 第三，_____。

3. 在市场经济条件下，存在这样一种经济现象：夏天是蔬菜生长的旺季，蔬菜价格较便宜；到了冬季，蔬菜需要在温室中生长、由于成本不同，冬季蔬菜的价格往往比夏季贵一些。

- (1) 这表明_____。
- (2) 上面材料说明，经济现象背后发生作用的经济规律是_____。

它的内容是_____。

4. 你不理财，财不理你。近年来，我国城乡居民财富意识不断增强，人们常常在储蓄、购买债券、投资股票、购买基金、购买保险等投资方式之间进行选择。

王同学综合考虑风险、收益、流动性、信用度等因素，确定了这样四种投资理财组合方式，请简要陈述其选择这四种投资理财组合方式的理由。

理财方式	陈述理由
例：基金	专家理财，收益和风险同在，流通性弱于储蓄和股票
储蓄	
债券	
保险	
股票	

三、问答题(32分) 要根据题目要求作答，紧扣题意，适当分析。



5. 读上图，回答问题(12分)。

- (1) 人类社会为什么要合理配置资源?
- (2) 说明市场配置资源的方式及优点。

6.就业是人们普遍关心的问题，也是同学们常常议论的话题。观察下图，回答问题。（10分）



(1) 在劳动就业问题上，作为劳动者个人应当怎样做？

(1) 在劳动就业问题上，作为劳动者个人应当怎样做？

(2) 请对图中学生对就业问题的看法，分别进行简要评析。

7. 阅读材料，回答问题。（10分）

材料一： 有一片公共牧场，无偿地向所有牧羊人开放。每个牧羊人都想获得最大利益，于是尽可能的增加放养数量。当牧场容量达到极限后，公共牧场上的悲剧发生了：草场迅速退化，牧民纷纷破产，这就是人们常说的“公地悲剧”。

材料二：“公地悲剧”不是仅仅发生在草原上，在很多公共生活领域都会上演。

(1) 运用所学知识，说明“公地悲剧”主要成因。

(2) 想一想：在公共领域内还有哪些类似“悲剧”？举例说明。

(3) 如果用一个成语形容“公地悲剧”成因，你会选择什么成语？



扫描二维码，获取更多期末试题



长按识别关注

海淀区 2015-2016 学年度第一学期高一年级政治学科期末试卷 参考答案

一、选择题(40分)

1-5 CADCC 6-10 ACCCA 11-15 BDBBD 16-20 DCCBC
21-25 CBBCD 26-30 DDBBA 31-35 CADD C 36-40 CCCAA

二、简答和问答:

1. 促进经济增长; 增加就业; 稳定物价; 保持国际收支平衡
2. 有限责任; 制定正确的经营战略; 提高自主创新能力, 依靠技术进步和科学管理形成竞争优势; 诚信经营, 树立良好企业形象。

3. (1) 价值决定价格; (2) 价值规律;

商品的价值量由生产该商品的社会必要劳动时间决定, 商品交换以价值量为基础实行等价交换。

4.

理财方式	陈述理由
储蓄	风险小, 收益稳定, 流通性强, 信用度高
国债	风险小, 收益稳定, 流通性较弱, 信用度高
保险	能规避风险, 补偿损失, 信用度高
股票	高收益和高风险同在, 流通性强

5. (1) 人的需要是多样无止境的。在一定时间和范围内, 社会能够加以利用的资源是有限的。如果用于生产某种产品的资源增加, 用于生产其他产品的资源就会减少。为了尽量满足多方面的需要, 社会必须合理配置有限的资源。

(2) 在瞬息万变的经济生活中, 市场能够通过价格涨落比较及时、准确、灵活反映供求关系变化, 传递市场供求信息, 实现资源配置。面对市场竞争, 商品生产者、经营者在利益杠杆的作用下, 积极调整生产经营活动, 从而推动科学技术和经营管理的进步, 促进劳动生产率的提高和实现资源的有效利用。

6. (1) 树立正确就业观。提高自身素质。

(2) A. 虽然具有职业平等观念, 但缺少竞争就业观。

B. 解决劳动就业问题, 政府虽然负有责任, 但劳动者要树立自主择业观。

C. 虽然对职业有较高要求, 但否定了职业平等观。

D. 有利于发挥自身优势和调动工作积极性, 但也要也从实际出发, 树立多种方式就业观。

7. (1) 市场调节不是万能的。市场调节存在自发性、盲目性、滞后性等固有的弊端。公共生活领域制度缺失, 政府失位。

(2) 雾霾(公天悲剧); 江河污染(公河悲剧); 海洋污染(公海悲剧)。

(3) 竭泽而渔 因小失大 杀鸡取卵 焚林而猎