

## 2022 年深圳市高三年级第一次调研考试

## 地 理

2022.2

本试卷共 8 页，20 小题，满分 100 分。考试用时 75 分钟。

## 注意事项：

1. 答卷前，考生务必用黑色字迹的钢笔或签字笔将自己的姓名、考生号、考场号和座位号填写在答题卡上。用 2B 铅笔将试卷类型（A）填涂在答题卡相应位置上。将条形码横贴在答题卡右上角“条形码粘贴处”。
2. 作答选择题时，选出每小题答案后，用 2B 铅笔在答题卡上对应题目选项的答案信息点涂黑；如需改动，用橡皮擦干净后，再选涂其他答案。答案不能答在试卷上。
3. 非选择题必须用黑色字迹钢笔或签字笔作答，答案必须写在答题卡各题目指定区域内相应位置上；如需改动，先划掉原来的答案，然后再写上新答案；不准使用铅笔和涂改液。不按以上要求作答无效。
4. 作答选考题时，请先用 2B 铅笔填涂选做题的题号对应的信息点，再作答。漏涂、错涂、多涂的，答案无效。
5. 考生必须保持答题卡的整洁。考试结束后，将试卷和答题卡一并交回。

一、选择题：本大题共 16 小题，每小题 3 分，共 48 分。在每小题列出的四个选项中，只有一项符合题目要求。

河北赵县雪花梨栽培历史悠久，种植面积达 25 万亩，每年 3 月底至 4 月初梨花如期盛开，梨树开始授粉坐果。赵县每年向外地大量出售梨花粉，销售收入在千万元以上。新疆库尔勒香梨品质好，但自花坐果率极低。据此完成 1~2 题。

1. 新疆库尔勒大量采购赵县梨花粉进行人工授粉，主要目的是
  - A. 提高产量
  - B. 缩短生长周期
  - C. 降低成本
  - D. 延长上市时间
2. 与梨花盛开期相比，赵县梨农在花苞期采摘可以减少花粉损耗。花苞期采摘可以减轻
  - A. 气温回升快的影响
  - B. 大风天气多的影响
  - C. 空气湿度小的影响
  - D. 光照强度大的影响

人口老龄化城乡倒置是指在老龄化发展进程中，一个国家或地区乡村人口老龄化程度高于城市的现象。城乡之间的人口流动与迁移是中国人口老龄化城乡倒置现象的主要原因。图 1 表示中国人口老龄化的时序演化特征与城乡差异。据此完成 3~4 题。

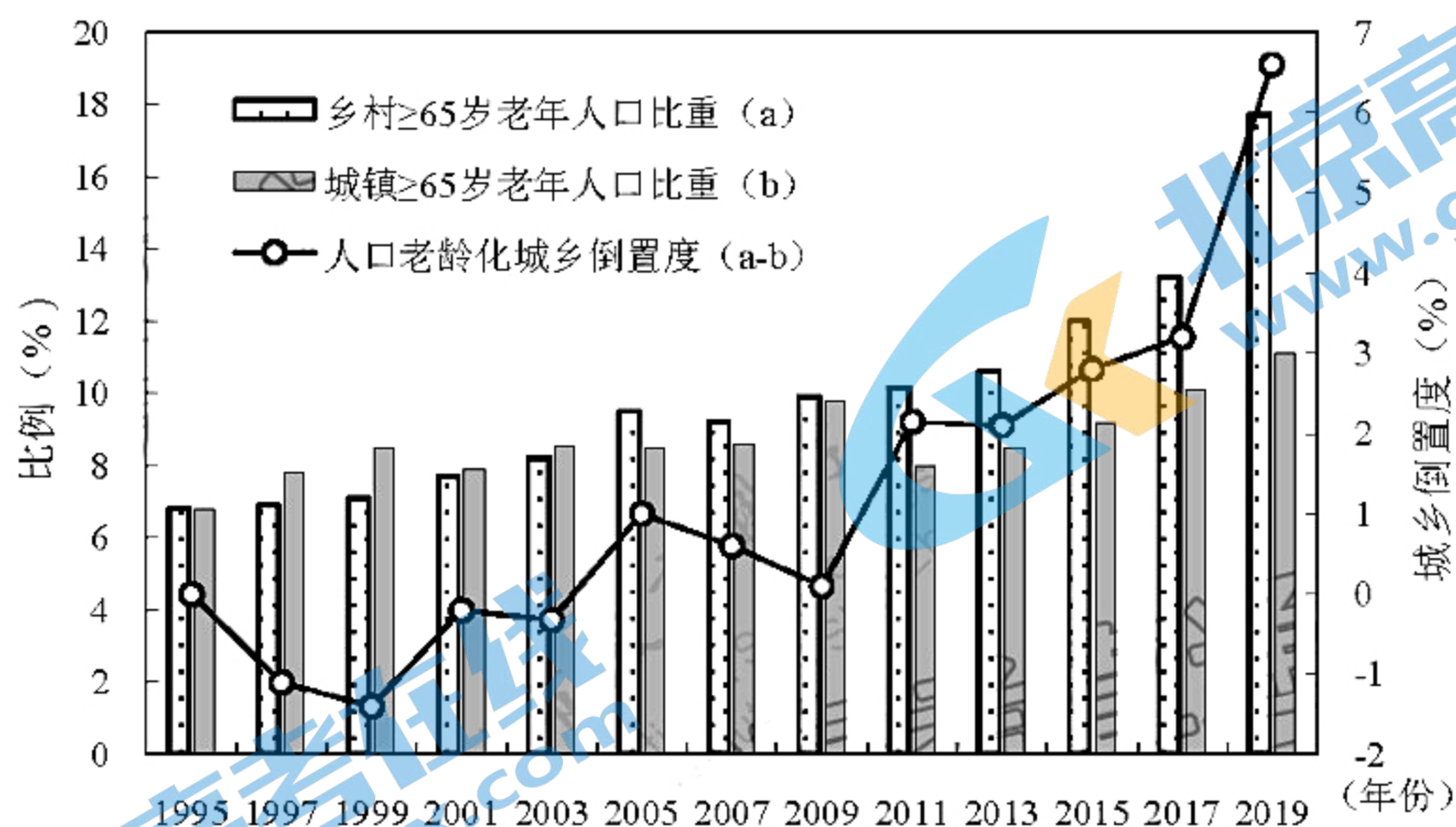


图 1

3. 研究时段内，中国人口老龄化城乡倒置现象的时空演变特征是

- ①从东部地区逐渐向中西部地区扩张
- ②从中西部地区逐渐向东部地区扩张
- ③总体呈加速发展态势
- ④总体呈减缓发展态势

- A. ①③
- B. ②③
- C. ②④
- D. ①④

4. 人口老龄化城乡倒置度最高的直辖市是

- A. 北京
- B. 天津
- C. 上海
- D. 重庆

与“空心化”相反，乡村“逆空心化”是指乡村向着产业复兴、基础设施便捷、人居环境优雅、精神文明多彩的方向良性演化，吸引外流人口回聚家园的过程（图 2）。明月村地处成都市蒲江县的山区，距成都市区约 90 千米，早期以传统农业为主，20 世纪 90 年代“空心化”严重。2012 年底，明月村利用有 300 多年历史的明月窑建立起以陶为主的手工创意聚集区，并以此带动民宿业的兴旺，走上了以陶为本的文创兴村道路，实现了“逆空心化”。据此完成 5~6 题。

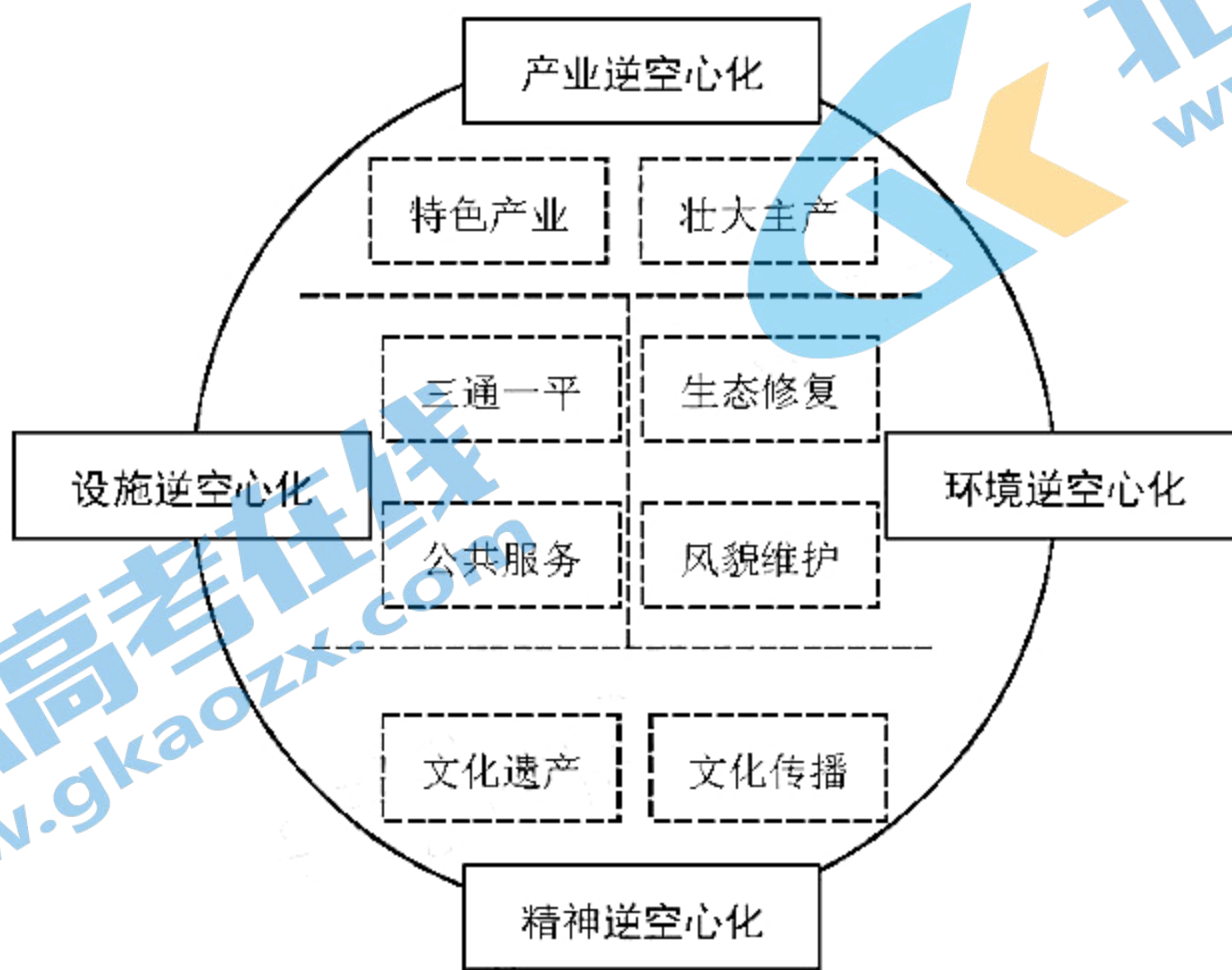


图 2

5. 明月村实现“逆空心化”的关键在于  
 A. 实施生态修复    B. 完善公共服务    C. 保护文化遗产    D. 发展特色产业

6. 明月村高端民宿接待的游客主要来自  
 A. 周边乡镇    B. 蒲江县城    C. 成都市区    D. 四川省外

自19世纪90年代中期以来,全球大气中水汽含量增加了4%,加剧了全球温室效应和飓风、雷暴等恶劣天气的发生。据此完成7~8题。

7. 大气中水汽含量增加会加剧全球的温室效应,主要表现为  
 ①夜晚比白天升温更明显    ②潮湿地区比极地和沙漠地区升温更明显  
 ③白天比夜晚升温更明显    ④极地和沙漠地区比潮湿地区升温更明显  
 A. ①②    B. ①④    C. ②③    D. ③④
8. 加剧飓风、雷暴等恶劣天气过程的能量补给主要来自  
 A. 大气反射作用    B. 大气逆辐射    C. 大气散射作用    D. 水汽凝结放热

驾驶雪地摩托进行“追光之旅”是俄罗斯基洛夫斯克郊区的经典户外项目。“追光之旅”分为序幕段(基洛夫斯克市—冰泉)、冲刺段(冰泉—彼得雷利乌斯山口)、舒缓段(彼得雷利乌斯山口—基洛夫斯克市)。2月1日“追光之旅”在当地日出时发团,恰好日落时回到基洛夫斯克市,历时5小时。图3示意“追光之旅”路线。据此完成9~11题。

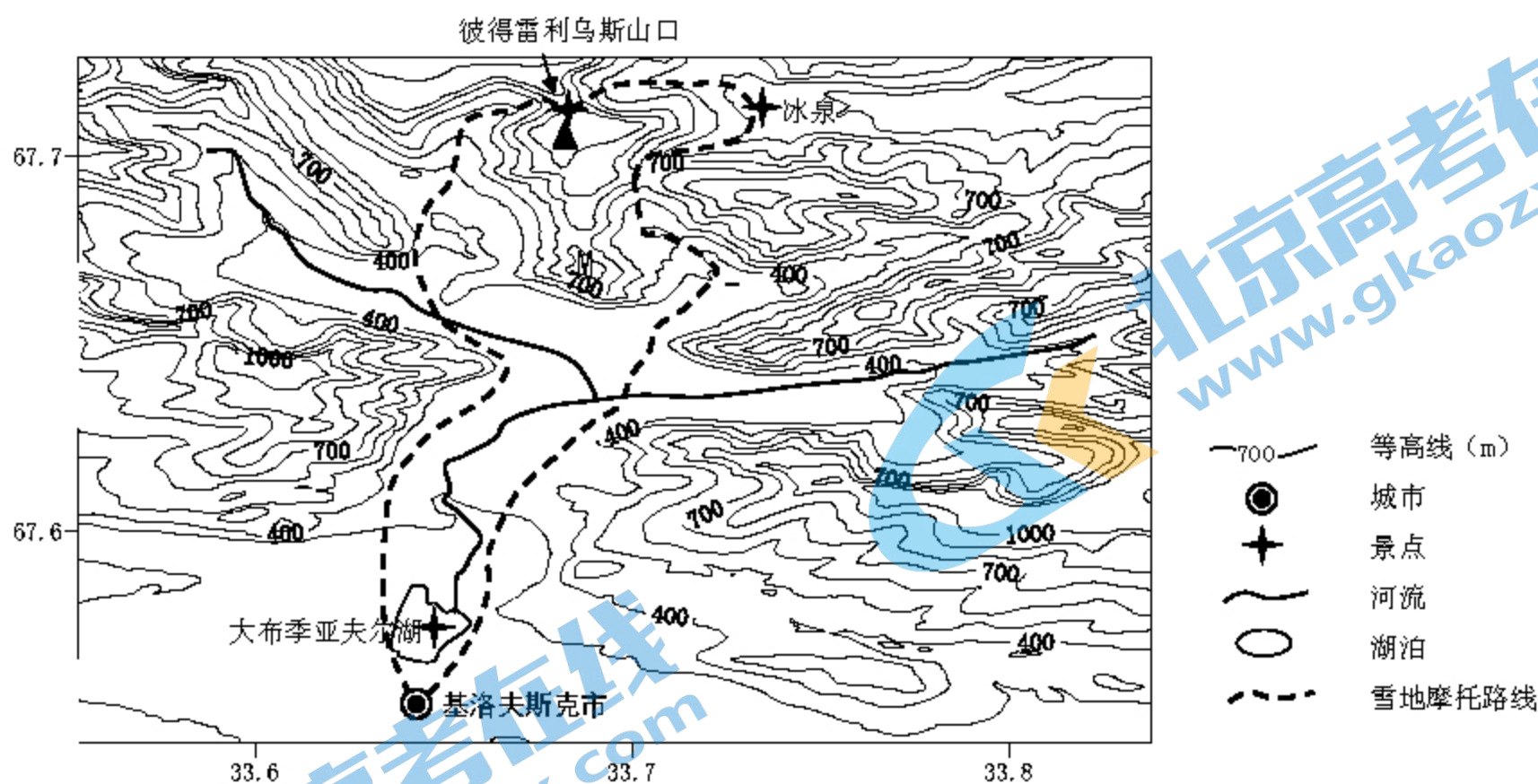


图3

9. 2月1日“追光之旅”可以观察到

①序幕段时太阳多位于右后方

②舒缓段时太阳多位于右后方

③太阳最高时位于天顶附近

④全程太阳在地平面附近

A. ①③

B. ①④

C. ②③

D. ②④

10. 该日到达彼得雷利乌斯山口时，观察到太阳刚好位于M山顶。“追光之旅”舒缓段大约历时

A. 1.5小时

B. 2小时

C. 2.5小时

D. 4小时

11. “追光之旅”沿途观赏到的自然景观有

A. 针叶林海

B. 湍急河流

C. 众多陡崖

D. 绚丽极光

地处塔克拉玛干沙漠西南缘的莎车县是新疆人口第一大县，茫茫戈壁曾是当地经济发展的瓶颈。2021年，莎车县为解决人多地少、就近就业问题，在寸草不生的戈壁滩上建成了3000座智能化温室大棚。每个温室大棚年均收益在3万元以上，村民通过承包大棚、务工就业等形式实现稳定增收。图4为新疆莎车县戈壁产业园内的温室大棚。据此完成12~13题。



图4

12. 当地在建设大棚时下挖1米，将取出的戈壁土石堆砌成温室北侧墙体，再用城市建设和渠道清淤的泥土回填土坑。温室北侧用戈壁土石堆砌成墙体的好处是

①提高采光效率

②墙体白天吸热、晚上放热

③墙体可以涵养水分

④减弱冷空气和风沙侵袭

A. ①③

B. ①④

C. ②③

D. ②④

13. 该地温室大棚中最适宜种植的作物是

A. 棉花

B. 甜菜

C. 蔬菜

D. 花卉

莫高窟在山崖上开凿而成，三面与岩体相连，所有洞窟均为单侧开口，多数洞窟已安装窟门，窟门是窟内外空气交换的唯一途径，秋季较冷的空气缓慢进入有利于维持窟内稳定的温湿度环境。其中 206 号窟安装了稳定耐用但导热性较强的铝合金门，门上设有上、下两处可开启的百叶窗（图 5）。图 6 示意文保专家在秋季连续晴天对该窟内外不同部位温度测量结果。据此完成 14~16 题。



图 5

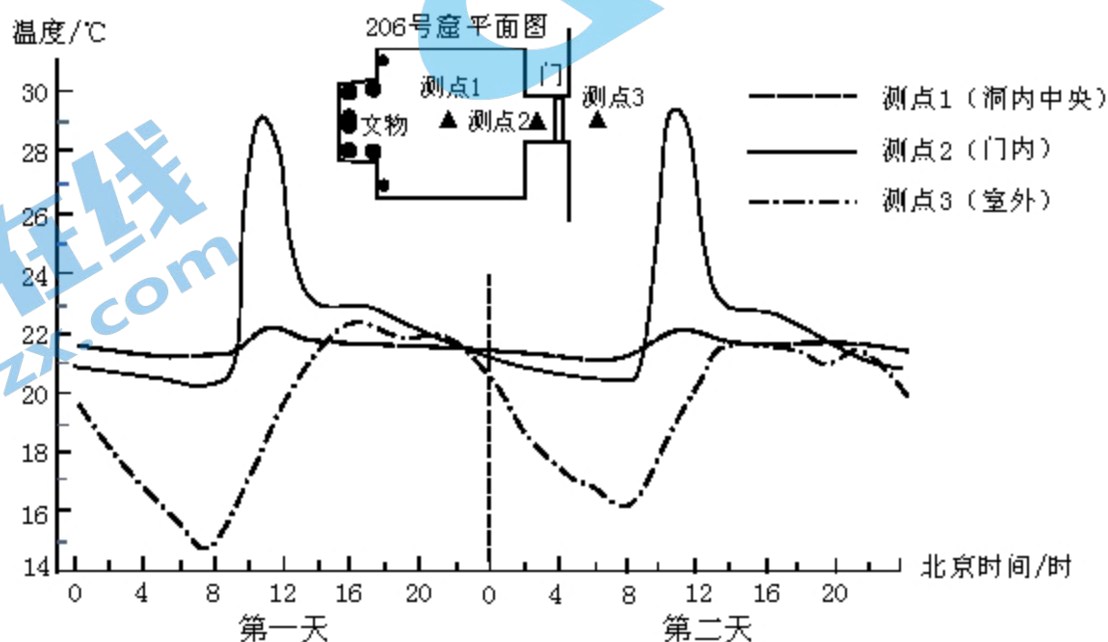


图 6

14. 根据门内测点 2 的温度变化过程，推测该洞窟的窟门大致朝向
  - A. 西侧
  - B. 东侧
  - C. 北侧
  - D. 南侧
15. 为维持窟内湿度的干燥和稳定，秋季百叶窗宜开启的时段及气流交换方式是
  - A. 清晨至中午，下窗进上窗出
  - B. 午后至晚间，下窗进上窗出
  - C. 清晨至中午，上窗进下窗出
  - D. 午后至晚间，上窗进下窗出
16. 为维持窟内稳定的温湿度环境，更好地保护壁画，对 206 号窟门合适的改进措施是
  - A. 换成导热更好的板材
  - B. 扩大门上百叶窗面积
  - C. 将窟门外面涂成浅色
  - D. 换成透明的厚玻璃门

二、非选择题：共 52 分。第 17~18 题为必考题，考生都必须作答。第 19~20 题为选考题，考生根据要求作答。

(一) 必考题：共 42 分。

17. 阅读图文材料，完成下列要求。(20 分)

纳米布沙漠被称为变色沙漠，是最古老、最干燥的沙漠之一，年降水量不足 10 毫米，沿岸多由海洋吹向陆地的风，海雾有时深入内陆 50 千米。研究发现，纳米布沙漠的沙子主要来源于奥兰治河上游山区富含铁元素的岩石。纳米布沙漠内有呈新月形、线形以及星形的高大沙丘，其中星形沙丘“随风摆动”并不断长高。图 7 示意纳米布沙漠位置，图 8 示意星形沙丘景观及风向。

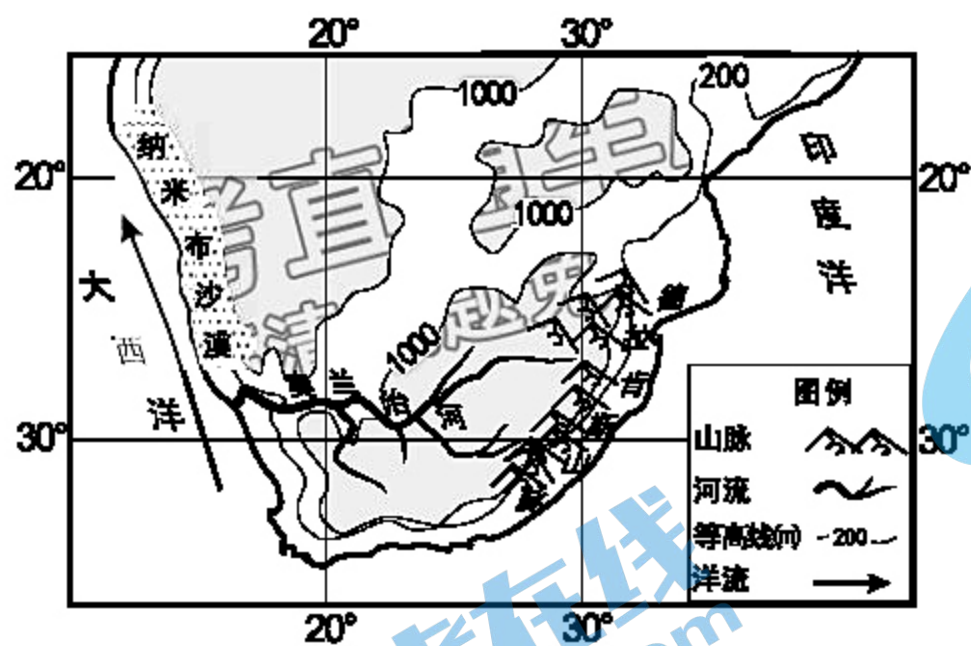


图 7

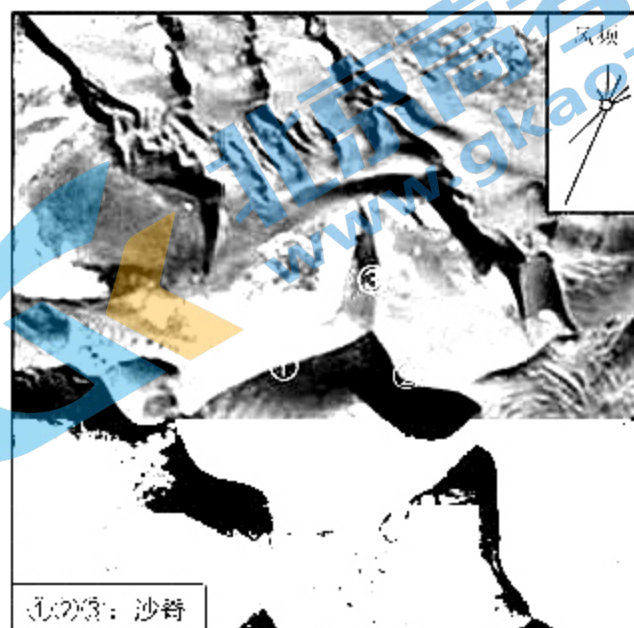


图 8

(1) 简述沙子从奥兰治河上游山区至纳米布沙漠的外力作用过程。(8分)

(2) 分析沙丘从海岸向内陆逐渐由白色加深至红色的原因。(6分)

(3) 推测沙丘在“随风摆动”过程中形成星形并长高的原因。(6分)

18. 阅读图文材料，完成下列要求。(22分)

总部位于长春的某大型国有车企于1996年、2011年分别在长春、成都投资兴建整车厂，采用平台化生产方式。该车企2013年、2018年分别在佛山、天津投资兴建整车厂，采用模块化生产方式。模块化生产是指模块化供应商将汽车20000多个零部件像积木一样组合集成为1000余个模块，整车厂再将这些模块总装成整车。零部件生产商的同一零部件可以用于不同品牌、不同厂商、不同车型的系统中。该车企在长三角地区未布局整车厂，但仍有大量的零部件供应商。图9示意该车企整车厂和供应商的分布。图10示意该车企组织方式与集群空间结构的变化。

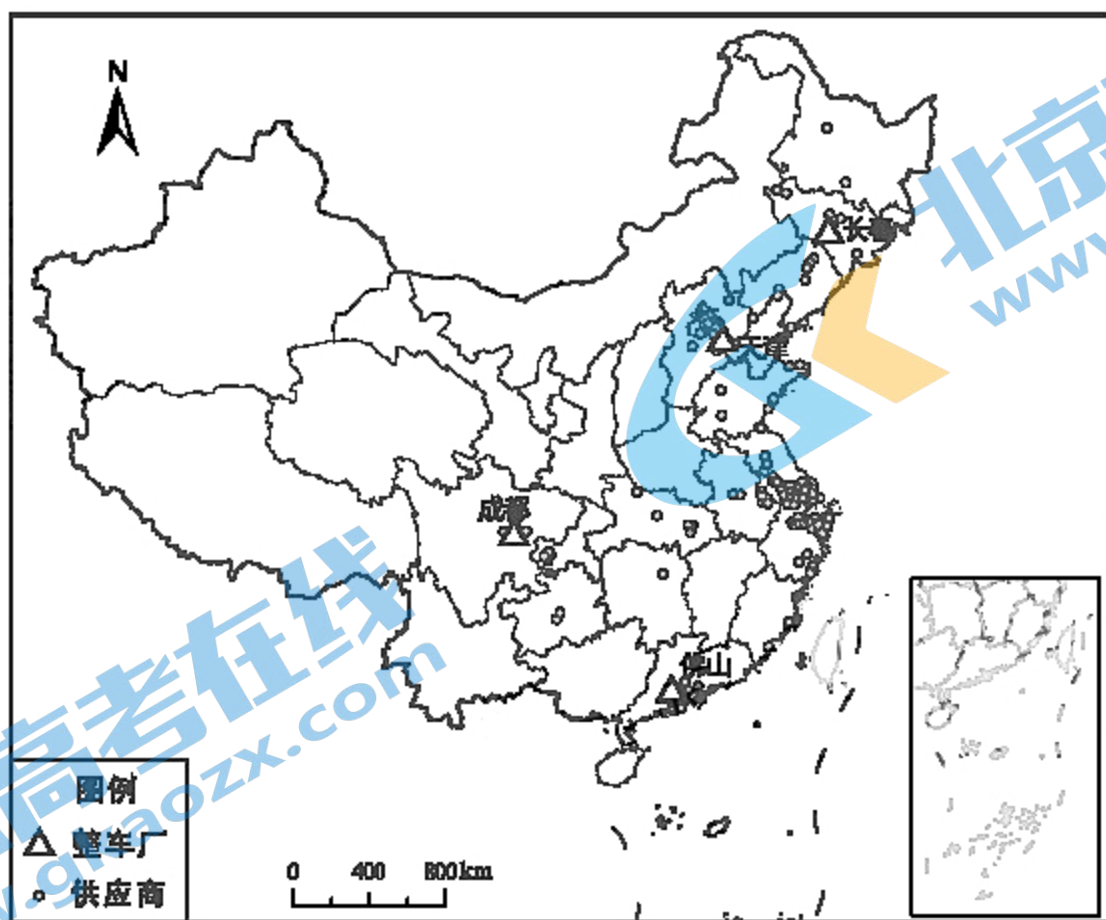


图 9

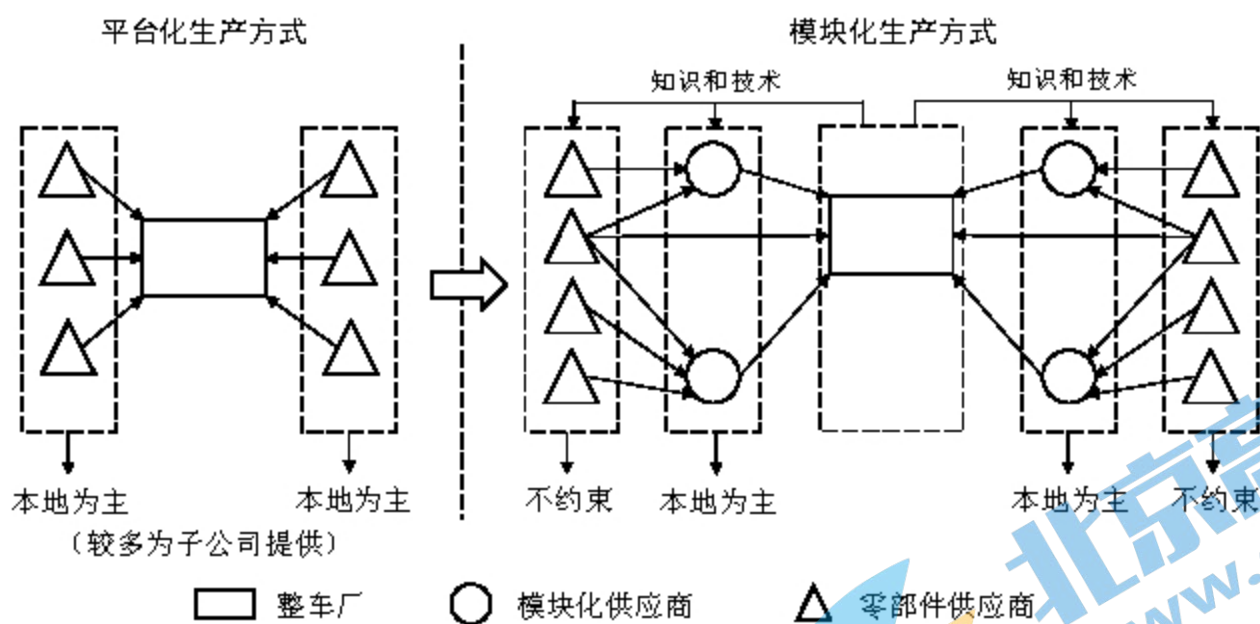


图 10

- (1) 说明该车企在成都、佛山、天津布局整车厂的主要原因。(6分)
- (2) 分析采用模块化生产方式对整车厂降低成本的作用。(4分)
- (3) 实行模块化生产方式后，模块化供应商多在整车厂本地集聚，但零部件供应商在整车厂本地的集聚程度降低。分别说明这两类供应商形成各自集聚特点的原因。(6分)
- (4) 分析长三角地区成为该车企最大零部件供应地的优势区位条件。(6分)

(二) 选考题：共 10 分。请考生从 2 道题中任选一题作答。如果多做，则按所做的第一题计分。

19. 【海洋地理】(10 分)

海水的水龄(海水在一处滞留的时间)与海域水体的流动性密切相关,深层海水的水龄一般大于表层。巴斯海峡位于澳大利亚大陆和塔斯马尼亚岛之间,其海水流动具有明显的季节变化(图 11)。研究表明,巴斯海峡东南部(图中虚线框范围)水龄较大,对水质和海洋生物分布造成一定影响。

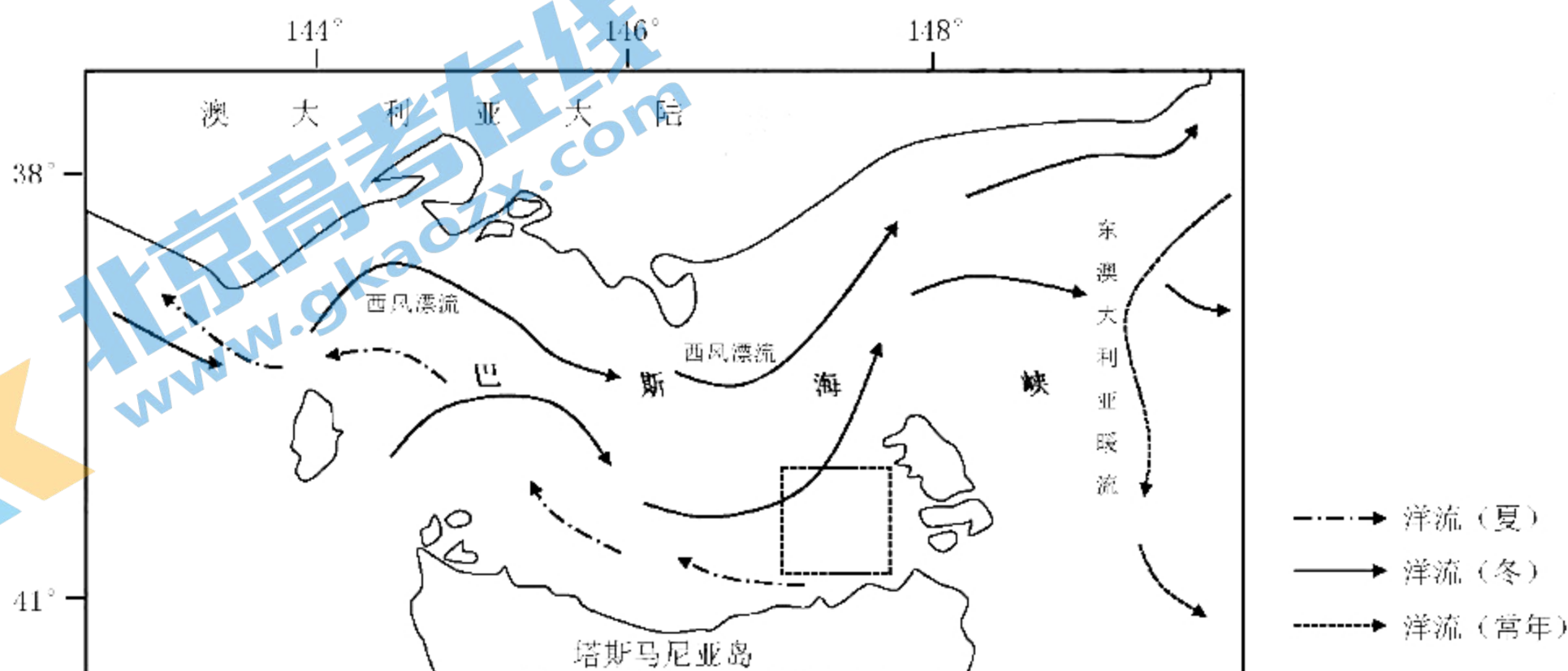


图 11

分析巴斯海峡东南部水龄较大的原因。

20. 【环境保护】(10 分)

高寒草甸因气候变暖、过度放牧、鼠害泛滥等原因严重退化,在风蚀等影响下形成黑褐色“秃斑”状裸露土地,称为“黑土滩”。四川若尔盖县的草原牧场,正经历着一场由政府主导、学术支持、牧民主动参与的“黑土滩”复绿行动。复绿过程中,牧民在已播撒草种的土壤上抛撒干草,牦牛群沿着牧草抛撒的轨迹进入播种区啃食草料(图 12)。



说明牦牛在播种后的土壤上来回行走对提高草种成活率的作用。



## 关于我们

北京高考在线创办于 2014 年，隶属于北京太星网络科技有限公司，是北京地区极具影响力的中学升学服务平台。主营业务涵盖：北京新高考、高中生涯规划、志愿填报、强基计划、综合评价招生和学科竞赛等。

北京高考在线旗下拥有网站门户、微信公众平台等全媒体矩阵生态平台。平台活跃用户 40W+，网站年度流量数千万量级。用户群体立足于北京，辐射全国 31 省市。

北京高考在线平台一直秉承 “精益求精、专业严谨” 的建设理念，不断探索 “K12 教育+互联网+大数据” 的运营模式，尝试基于大数据理论为广大中学和家长提供新鲜的高考资讯、专业的高考政策解读、科学的升学规划等，为广大高校、中学和教科研单位提供 “衔接和桥梁纽带” 作用。

平台自创办以来，为众多重点大学发现和推荐优秀生源，和北京近百所中学达成合作关系，累计举办线上线下升学公益讲座数百场，帮助数十万考生顺利通过考入理想大学，在家长、考生、中学和社会各界具有广泛的口碑影响力

未来，北京高考在线平台将立足于北京新高考改革，基于对北京高考政策研究及北京高校资源优势，更好的服务全国高中家长和学生。



微信搜一搜

北京高考资讯

官方微信公众号: bjkzxx

官方网站: [www.gaokzxx.com](http://www.gaokzxx.com)

咨询热线: 010-5751 5980

微信客服: gaokzxx2018