

## 2021 年深圳市高三年级第一次调研考试

## 地 理

2021.3

本试卷共 8 页，20 小题，满分 100 分。考试用时 75 分钟。

## 注意事项：

1. 答卷前，考生务必将自己的姓名、考生号、考场号和座位号填写在答题卡上。用 2B 铅笔将试卷类型（A）填涂在答题卡相应位置上。将条形码横贴在答题卡右上角“条形码粘贴处”。
2. 作答选择题时，选出每小题答案后，用 2B 铅笔在答题卡上将对应题目选项的答案信息点涂黑；如需改动，用橡皮擦干净后，再选涂其它答案。答案不能答在试卷上。
3. 非选择题必须用黑色字迹的钢笔或签字笔作答，答案必须写在答题卡各题目指定区域内相应位置上；如需改动，先划掉原来的答案，然后再写上新答案；不准使用铅笔和涂改液。不按以上要求作答无效。
4. 考生必须保持答题卡的整洁。考试结束后，将试卷和答题卡一并交回。

一、选择题：本题共 16 小题，每小题 3 分，共 48 分。在每小题给出的四个选项中，只有一项是符合题目要求的。

“海浩”是指海面上出现“白茫茫云雾”的现象。图 1 为 2021 年 1 月 7 日青岛经历寒潮天气时海面出现的“海浩”奇观（海面云雾主要由冰晶组成）。据此完成第 1 题。



图 1

关注北京高考在线官方微信：[北京高考资讯 \(ID:bj-gaokao\)](#)，获取更多试题资料及排名分析信息。

1. 此次“海浩”现象的发生条件是

- A. 冷锋过境前；水温高于气温  
 B. 冷锋过境后；水温高于气温  
 C. 冷锋过境前；水温低于气温  
 D. 冷锋过境后；水温低于气温

- B. 冷锋过境后；水温高于气温  
 D. 冷锋过境后；水温低于气温

表1是我国四个直辖市2019年人口抚养比（非劳动年龄人口与劳动年龄人口的比值）

及城镇化率统计表。据此完成2~3题。

表1

直辖市	面积 (万 km <sup>2</sup> )	年末总人口 (万人)	0~14岁少儿 抚养比(%)	65岁及以上老 年抚养比(%)	总抚养比 (%)	城镇化 率(%)
a	1.641	2154	13.34	14.66	28.01	86.60
b	1.195	11562	13.23	15.56	28.80	83.48
c	0.634	2428	13.62	22.07	35.68	88.30
d	8.240	3124	24.72	22.61	47.33	66.80
全国	960.0	140005	23.80	17.80	41.50	60.60

2. 三类抚养比数据均较接近的两个直辖市是

~~A. 上海和重庆~~

B. 上海和天津

~~C. 北京和重庆~~

D. 北京和天津

3. 直辖市d少儿抚养比和老年抚养比均较高的原因是

①出生率较高

②青壮年外出务工较多

③人均GDP较高

④第三产业比重较高

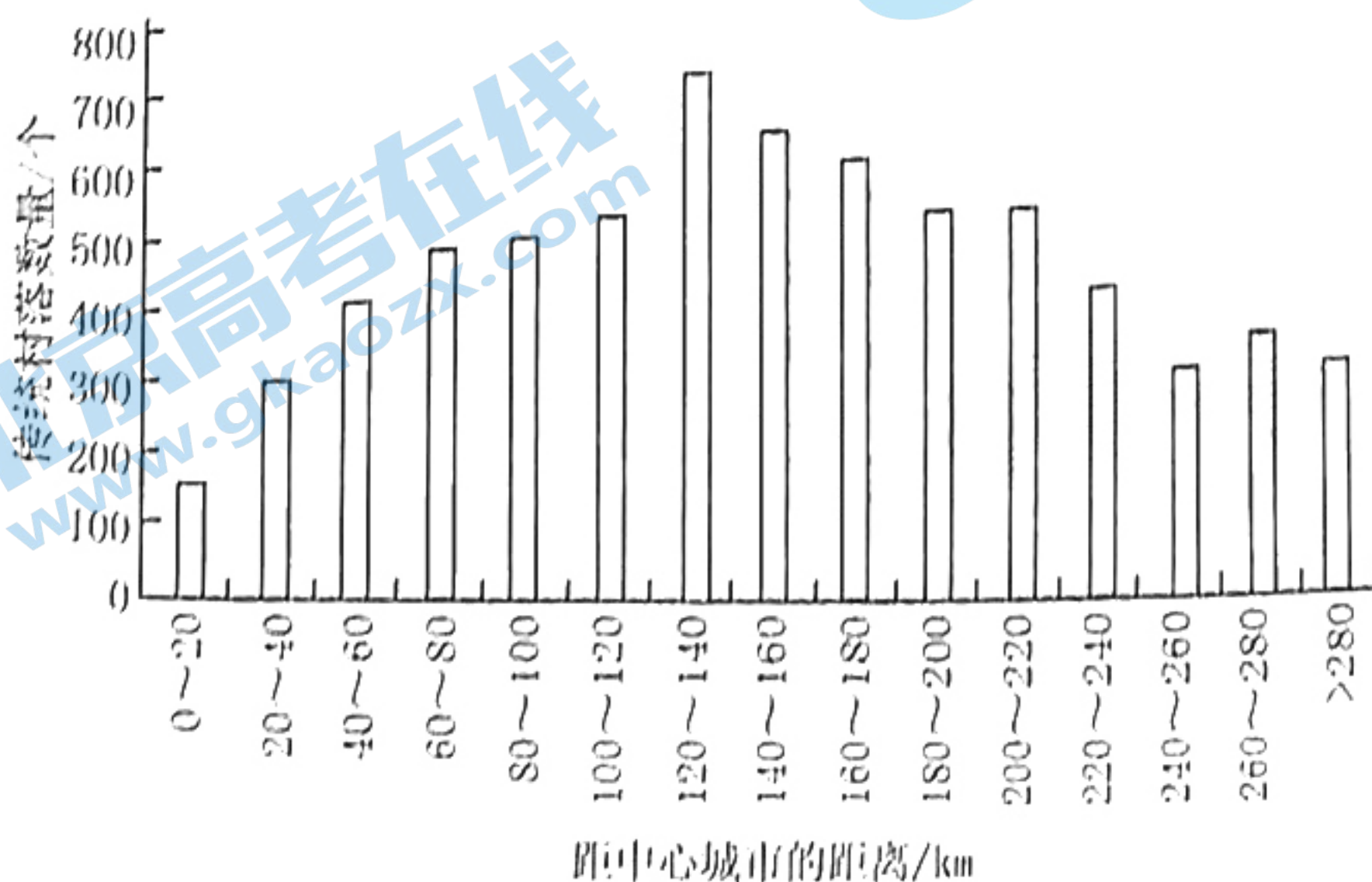
~~A. ①②~~

B. ①③

C. ②③

D. ②④

传统村落是指形成较早、拥有较丰富的传统资源，具有一定历史、文化、科学、艺术、社会、经济价值，应予以保护的村落。加强传统村落的保护、传承和合理利用对实现乡村振兴具有重要的现实意义。我国已有6819个传统村落列入保护名录。图2表示中国传统村落距中心城市距离的分布。据此完成第4题。



A  
B  
C  
b.

关注北京高考在线官方微信：北京高考资讯(ID:bj-gaokao)，获取更多试题资料及排名分析信息。

图2

4. 与其他距离段相比,距中心城市 20km 内传统村落最少的原因不包括

A. 农业生产条件较差

B. 劳动力被城市吸纳较多

~~C. 传统村落变为城市用地~~

~~D. 乡村居民进城购房较多~~

山地中由于各种因素产生的枯倒木,被山洪、泥石流搬运到河道,随河水运移成为漂木。漂木在特定河段积聚可能造成灾害。图 3 示意瑞士锡尔河修建的漂木拦截工程。据此完成 5~6 题。

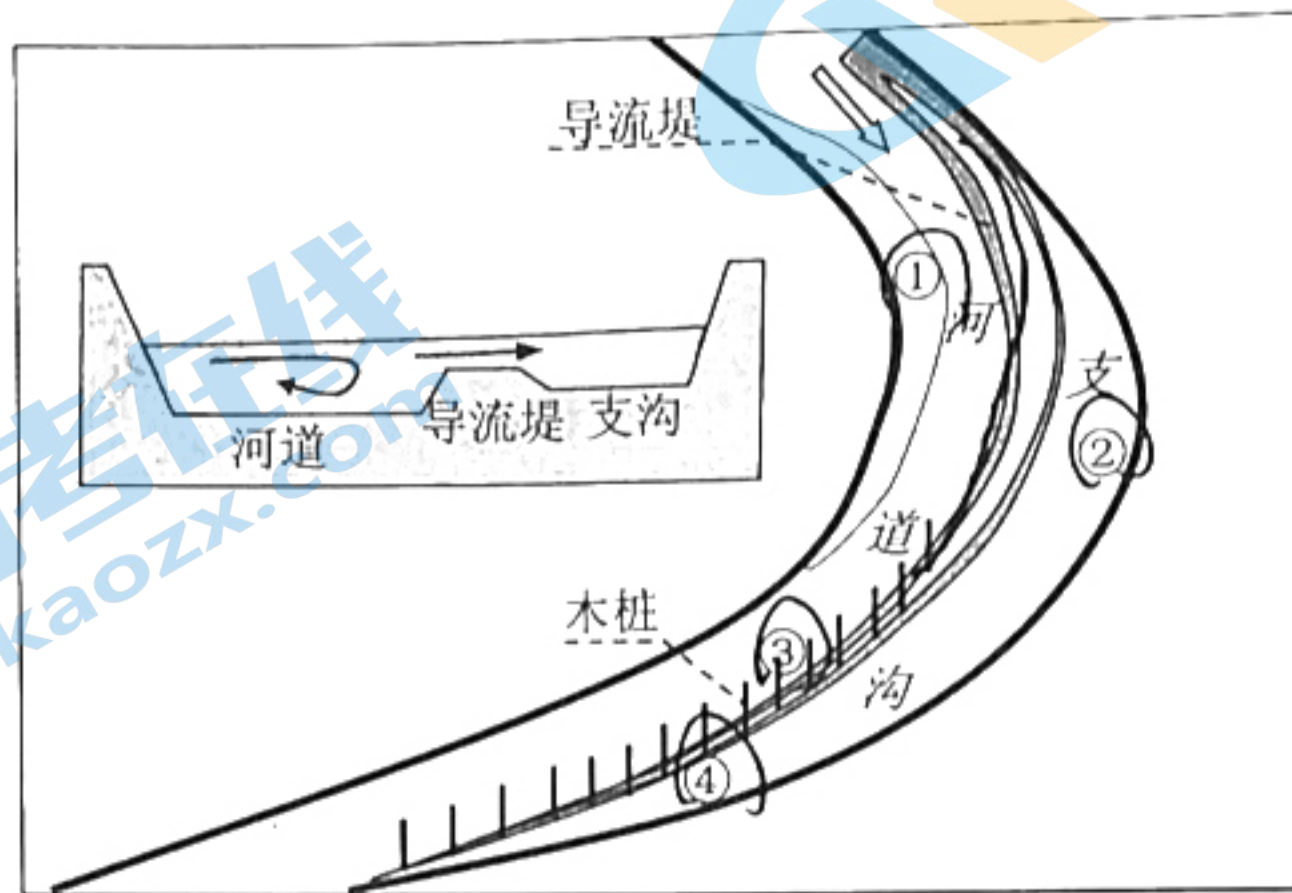


图 3

5. 该拦截工程修建后,漂木最终主要被拦截在

A. ①处

B. ②处

C. ③处

D. ④处

6. 漂木拦截工程主要利用

A. 凸岸沉积作用

B. 凹岸侵蚀作用

C. 地转偏向力

D. 水流惯性

2016 年以来,广西 K 公司在贫困村设立“K 店”,以高于当地的价格收购贫困户家的农产品, K 公司将收购的农产品在城市社区或网上“K 店”进行销售,让城里人品尝到原汁原味、绿色健康的“土货”,开创了精准扶贫新模式。据此完成 7~8 题。

7. K 店精准扶贫模式很好地解决了贫困农户农业生产过程中存在的

A. 劳力短缺问题

B. 技术短板问题

C. 产品滞销问题

D. 售后服务问题

8. K 店精准扶贫模式能激励贫困农户

A. 提高产品价格

B. 深加工农产品

~~C. 加大技术创新~~

D. 扩大生产规模

铁路联系引力综合考虑两城市间客运铁路的线路数量、直达列车频次和旅行时间,反映城市在空间上相互吸引、相互联系的强弱。节点城市等级反映城市铁路联系的综合引力。高铁运输网的建设改变了城市间的联系引力格局。图 4 示意 2012 年和 2015 年东北地区城市铁路联系引力演化。据此完成 9~10 题。

关注北京高考在线官方微信:北京高考资讯(ID:bj-gaokao),获取更多试题资料及排名分析信息。

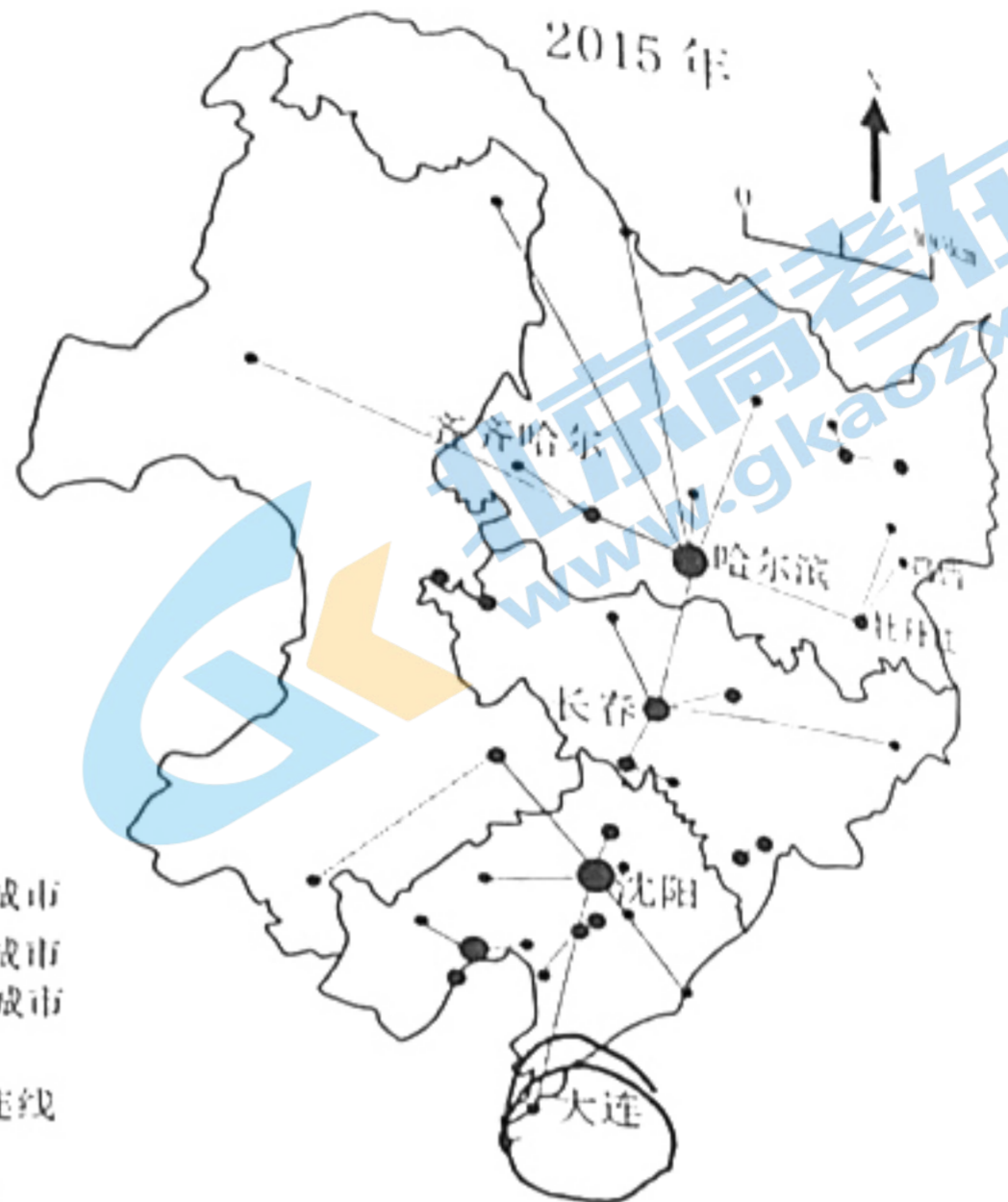


图 4

9. 2015年，齐齐哈尔失去了对牡丹江和鸡西的最大引力，主要原因是

- A. 原有铁路线路废弃
- B. 流动人口减少
- C. 乘客选择乘高铁中转
- D. 经济联系减弱

10. 与大连相比，沈阳经济实力较弱，但节点等级远超大大连。沈阳的主要优势是

- A. 经济部门更齐全
- B. 地理位置居中
- C. 旅游业更发达
- D. 运输方式更多样化

2020年，浙江义乌市江北下朱村以其敏锐的嗅觉抓住了直播电商、网红带货的商机，抢得发展先机由“中国微商第一村”转型升级为“网红直播第一村”。这个常住人口仅3万的村落，99栋四五层楼的农房中有7000多家商户，汇聚了1000多个微商品牌、5000多名网红主播，电商从业者流动人口超过3万人。图5是江北下朱村及周边地区卫星遥感影像及街景。据此完成11~13题。

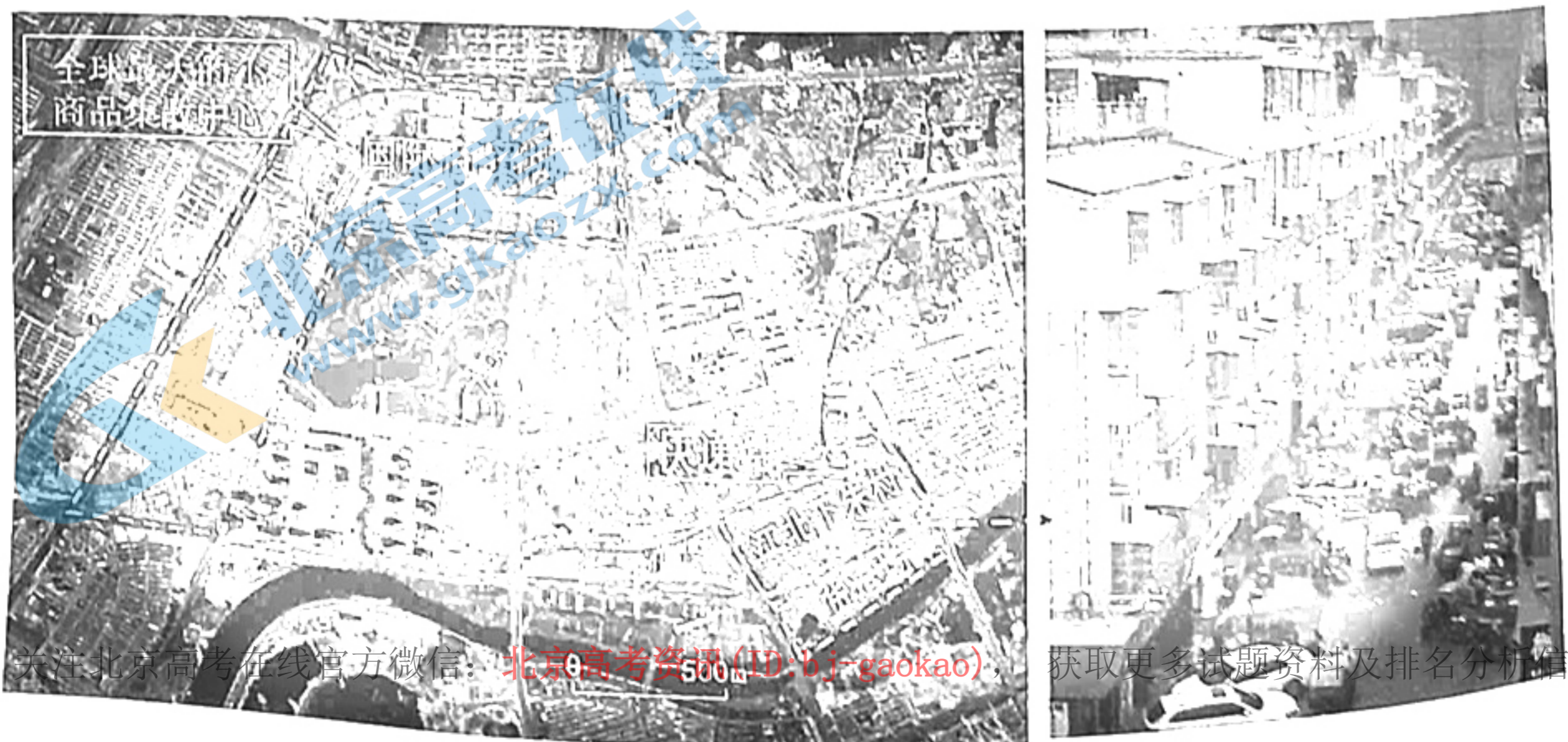


图 5

11. 促使江北大朱村由“中国微商第一村”转型升级为“网红直播第一村”的直接原因是
- ①实体零售受新冠疫情冲击
  - ②视频社交直播平台的加持
  - ③邻近国际商贸城
  - ④强大的电商物流网络
- A. ①②      B. ①④      C. ②③      D. ③④

12. 江北大朱村“网红直播第一村”的经营特点是
- A. 村内主要运货工具是大货车
  - B. 灵活性大，竞争性小
  - C. 主要在白天组货、晚上直播
  - D. 小商品生产发达

13. 江北大朱村建筑空间利用的特点是
- ①楼栋临街，街道很少绿地
  - ②楼栋底层用来起居
  - ③楼栋上层用作仓库
  - ④多用地下一层直播
- A. ①②      B. ①④      C. ②③      D. ③④

油茶树广泛分布在我国湖南、~~江西~~、浙江、广西、广东、~~安徽~~、河南等省区的低山丘陵地带。每年秋季，当连续多日平均气温降至 $14\sim 18^{\circ}\text{C}$ 时油茶树开花。据此完成第14题。

14. 油茶树开花最早的省份是
- A. 河南
  - B. 浙江
  - C. 湖南
  - D. 广东

2020年7月23日12时41分，中国首个火星探测器“天问一号”在海南文昌航天发射场( $19^{\circ}19'N$ ,  $109^{\circ}48'E$ )发射升空；36分钟后，在 $29^{\circ}S$ 、 $126^{\circ}W$ 上空探测器与火箭分离，探测器沿着地球公转轨道的切线方向成功进入地球逃逸轨道；2021年2月10日20时50分左右，“天问一号”火星探测器到达火星附近，成功被火星引力俘获，进入围绕火星运行的轨道，将在5月份择机降落火星。图6示意“天问一号”轨道及天体相对位置变化。据此完成15~16题。

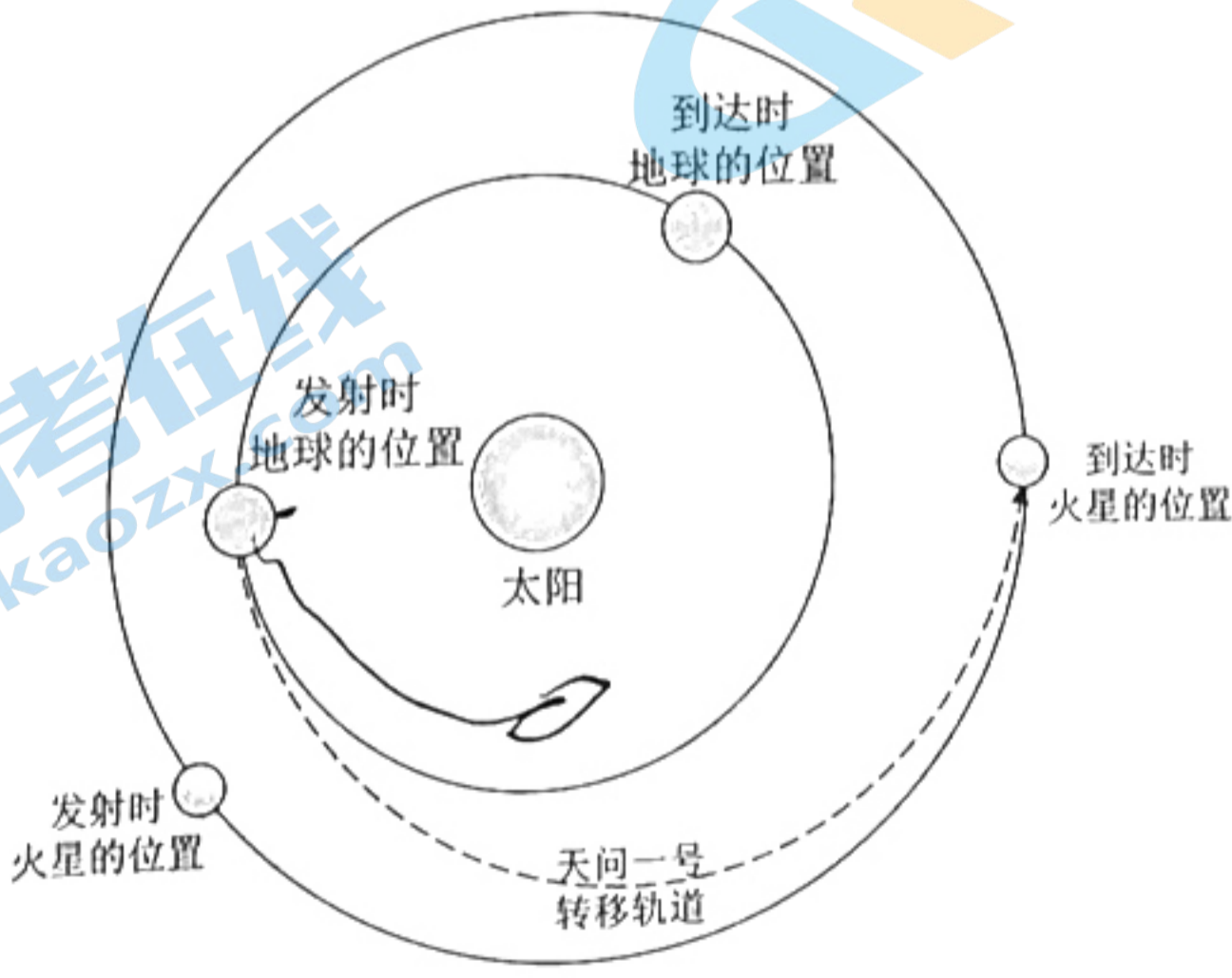


图6

15. “天问一号”发射升空时，太阳位于发射塔的

- A. 天顶偏东
- B. 天顶偏西
- C. 天顶偏南
- D. 天顶偏北

16. “天问一号”探测器与火箭分离后，由佳木斯深空站（46°30'N，130°47'E）、喀什深空站（39°28'N，76°E）、阿根廷（内乌肯）深空站（39°S，68°W）组成的我国深空测控网，捕获到探测器（出现在地平面上天空中）的先后顺序依次是

- A. 佳木斯站、喀什站、阿根廷站
- B. 阿根廷站、佳木斯站、喀什站
- C. 喀什站、佳木斯站、阿根廷站
- D. 喀什站、阿根廷站、佳木斯站

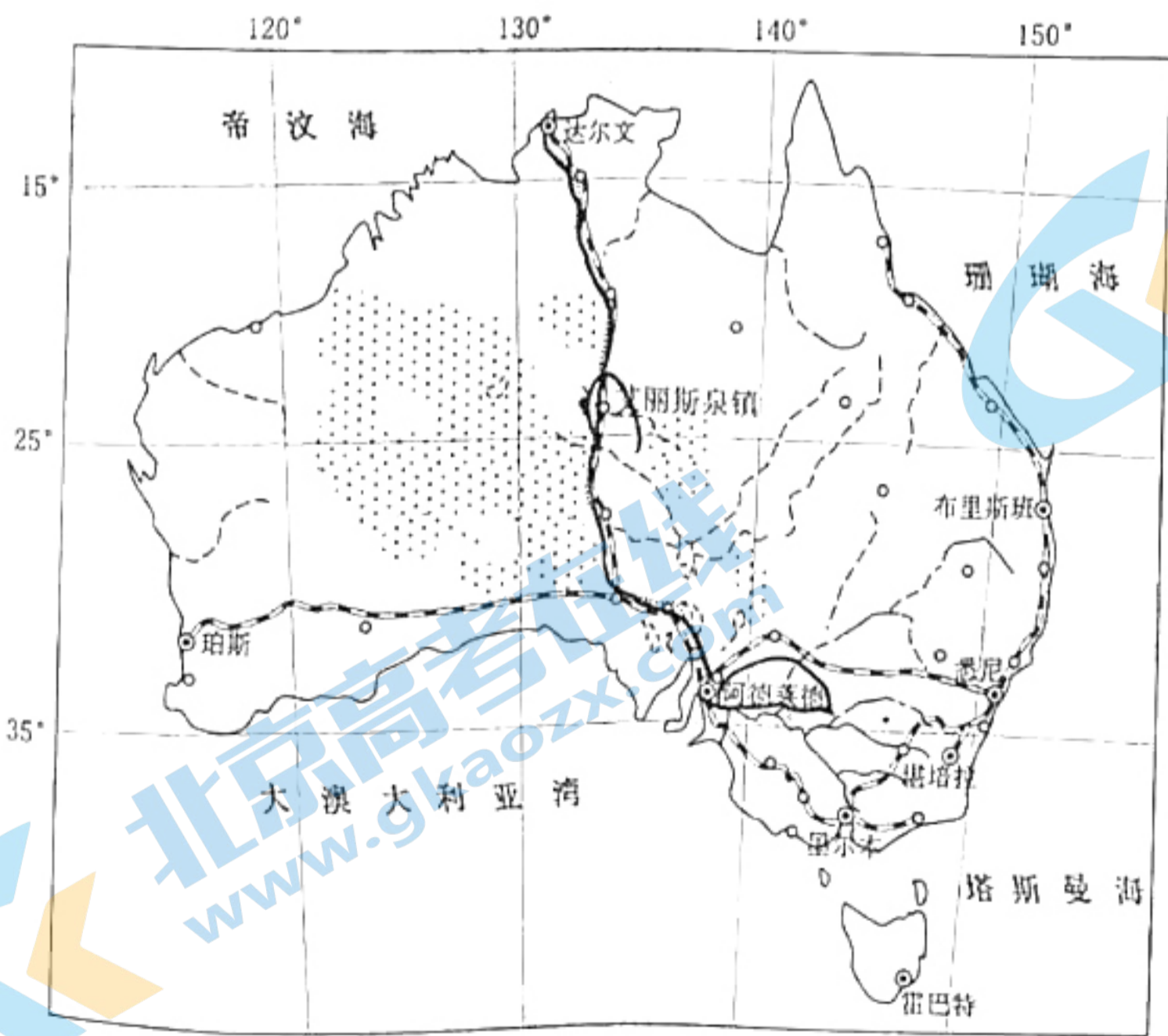
二、非选择题：共 52 分。第 17~18 题为必考题，考生都必须作答。第 19~20 题为选考题，考生根据要求作答。

(一) 必考题：共 42 分。

17. 阅读图文资料，完成下列要求。(22 分)

艾丽斯泉镇位于澳大利亚内陆，其兴盛与交通通信业的变迁密切相关。该镇在 19 世纪早期是运输黄金、羊毛和生活物资的骆驼商队停留点。1872 年澳大利亚有线电报线路架设工程通过该地，这里成为电报线上的重要驿站。1929 年澳大利亚南北大铁路一期工程——从艾丽斯泉镇至南部阿德莱德段竣工，骆驼商队从此开始衰落。2004 年南北大铁路二期工程竣工，从达尔文到阿德莱德实现全线贯通。现在，艾丽斯泉镇是亚太地区最大的飞机存放保养基地。图 7 示意艾丽斯泉镇的位置及交通线路。

①  
交通



① 交通尚不通  
② 有路且有水补给，  
将驼(水)  
地势

图 7

(1) 分析艾丽斯泉先后成为骆驼商队停留点和电报驿站的原因。(6分)

(2) 说明南北大铁路南段先于北段修建的理由。(6分)

(3) 分别说明南北大铁路一、二期工程竣工后对艾丽斯泉镇物资~~中转站~~的影响。(4分)

(4) 分析艾丽斯泉镇成为飞机存放保养基地的有利条件。(6分)

18. 阅读图文资料，完成下列要求。(20分)

在我国大兴安岭北部多年永久冻土层(埋藏深度在地面以下 0.3~0.7m)上生长有大片泰加林(即亚寒带针叶林)，它是俄罗斯东西伯利亚泰加林向南的延伸。泰加林树高一般能达到 15~20 米，侧根发达。林中常可见大量倒木，当地人把成片的倒木叫“倒木圈”。在地势较平坦的区域倒木圈被清理后往往会积水演变成小池塘。在大兴安岭主脉西坡，一些东西走向山脊的南、北侧泰加林在覆盖率上存在很大的差异。图 8 示意大兴安岭北部泰加林分布，图 9 示意泰加林根系发育。

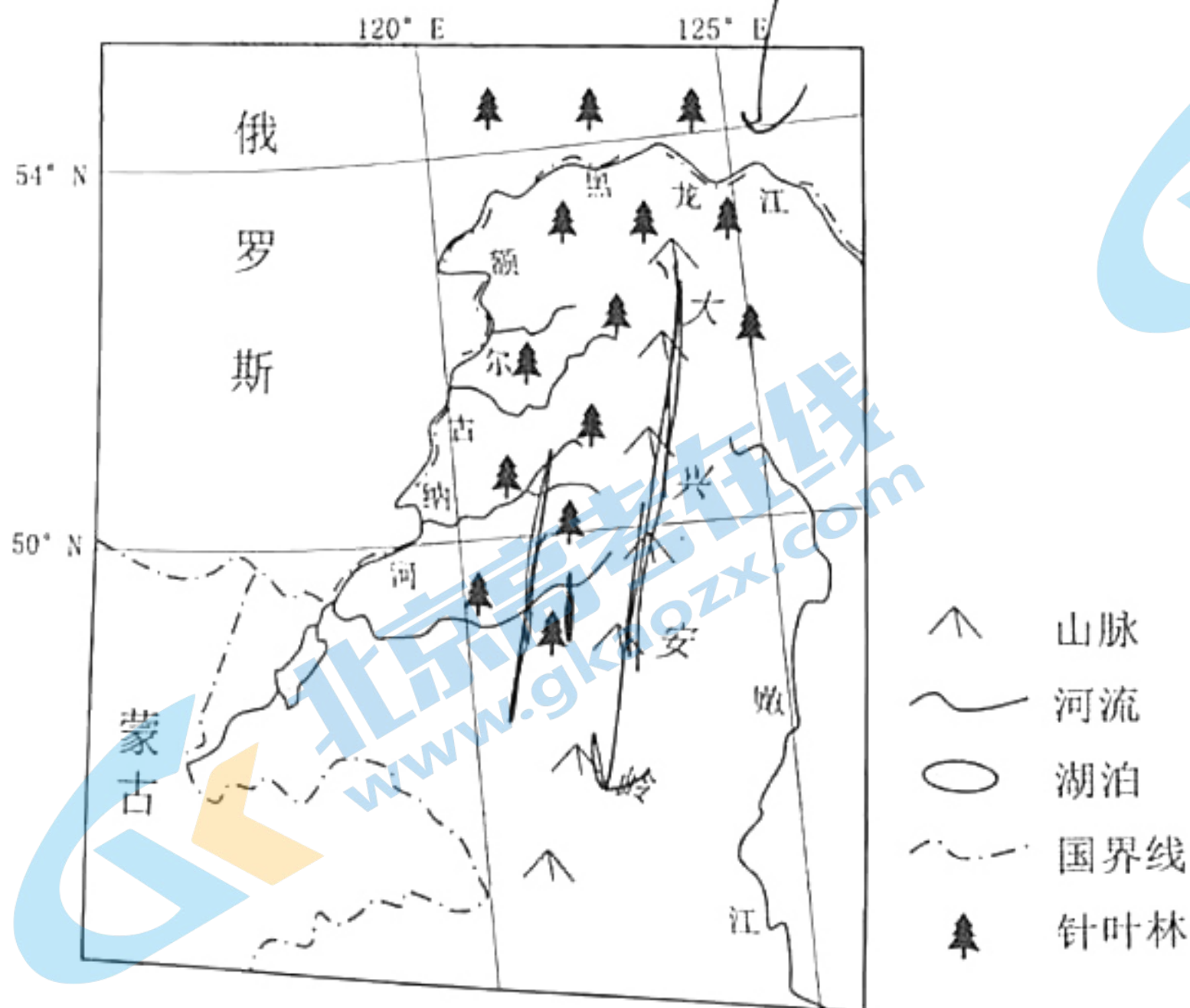


图 8

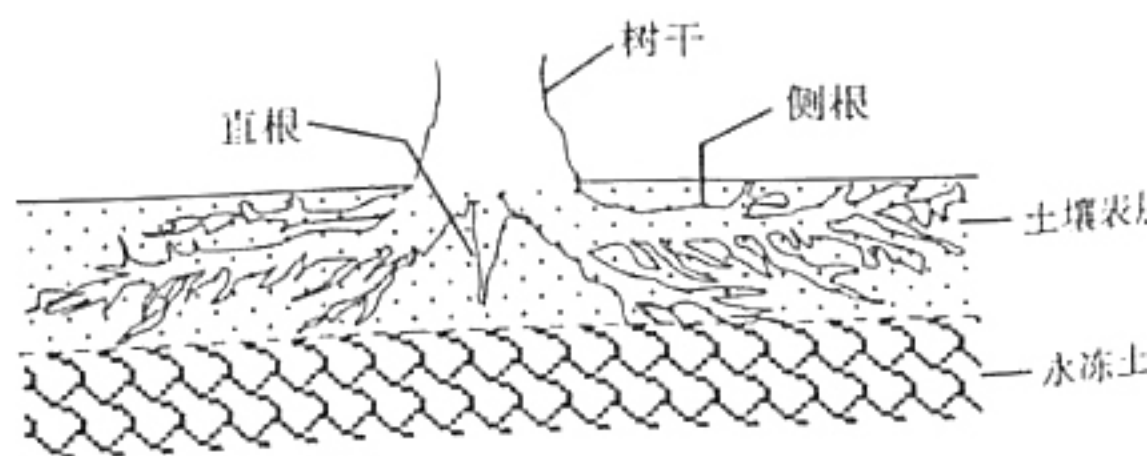
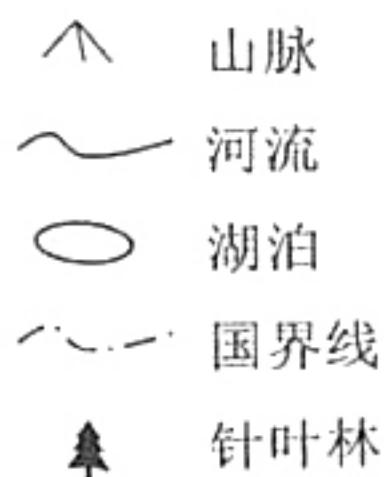


图 9

(2) 大兴安岭西坡一些向西延伸的山脊，山脊北侧泰加林覆盖率比南侧高。分析造成这种差异的原因。(4分)

(3) 说明泰加林直根较短但侧根发达的原因。(6分)

(4) 简述被清理的倒木圈区域演变成小池塘并逐渐扩大加深的过程。(6分)

(二) 选考题：共 10 分。请考生从 2 道题中任选一题作答。如果多做，则按所做的第一题计分。

19. 【海洋地理】(10分)

目前，连接亚欧大陆的海缆通信系统集中在通过苏伊士运河、马六甲海峡等南方路线以及通过太平洋、大西洋路线。在过去的数十年中，受全球气候变暖的影响，北极冰盖和海冰逐渐消融，加之海缆设计与铺设技术的快速发展，使得铺设跨北极的新一代海底光缆成为世界关注的热点。中国作为“近北极国家”和“北极利益攸关方”，建设北极海缆已列入我国参与北极开发的重大项目。

与目前的海缆通信线路相比，简述跨北极海底光缆线路的优点及铺设工程需要克服的主要困难。

20. 【环境保护】(10分)

为保护和恢复草场资源，内蒙古荒漠草原部分地区试点围封禁牧。研究表明，与自由放牧相比，围封禁牧显著改善了荒漠草原的植被状况与土壤的理化性质(表2)。

表 2

指标	自由放牧	围封 3 年	围封 5 年
土壤容重 ( $g/cm^3$ )	1.37	1.30	1.22
含水量 (%)	17.74	18.50	19.20
有机碳 ( $g/kg$ )	12.58	13.80	14.51

(注：土壤容重是单位体积土壤烘干后的物质重量，反映土壤紧实度)

简述围封禁牧后荒漠草原土壤性质的变化并分析产生这些变化的原因。

↓  
对比放牧  
草质优  
↓  
土壤... 紧实度



# 2021年深圳市高三第一次调研考试

## 地理试题参考答案及评分参考

### 评分说明:

1. 非选择题部分,若考生答案与本答案不完全相同,但言之有理,可酌情给分,但不得超过该题所分配的分数。

2. 考生答案中,中国地名出现错别字一般不给分;外国地名应以地图出版社出版的世界地图集为依据评分,若出现同音字可酌情给分。

题号	1	2	3	4	5	6	7	8	9	10
答案	B	D	A	A	D	D	C	D	C	B
题号	11	12	13	14	15	16				
答案	A	C	B	A	C	B				

17. (22分) (全卷答案约860字)

(1) (6分) 澳大利亚南北向商道路途遥远,艾丽斯泉地处中间地点(2分);沿途气候干旱,该地有泉水、河水提供水源补给(2分);电报线路的架设主要依靠骆驼运输(2分)。

(2) (6分) (与北部相比,)南部地区人口较稠密,经济发达,城市较多,运输需求量大(2分);先修通南段可以连接已有铁路网(2分);对南段沿线地区带动作用更强(2分)。

(3) (4分) 南北铁路一期竣工后,艾丽斯泉镇为铁路运输终点,大量物资在此集散、转运(2分);南北铁路二期竣工后,南北货运可以直达,艾丽斯泉镇转运的地位下降,物资中转行业逐渐衰落(2分)。

(4) (6分) 热带沙漠气候,空气干燥,能有效防止飞机零部件受潮腐蚀(2分);地形平坦开阔,便于飞机停放(2分);地广人稀,停机空间大,土地租金低(2分);澳大利亚经济发达,飞机保养经验丰富,技术先进(2分);离亚太地区主要航空枢纽较近(2分)。(答对3点得6分)

18. (20分)

(1) (4分) 大兴安岭海拔较高,气温较(同纬度两侧)低(2分);西坡是冬季风(西北风)的迎风坡,受高纬南下冷空气影响大,气温较低(2分)。

(2) (4分) (水分条件是影响泰加林分布的主要因素。)大兴安岭西坡为夏季(东南)风的背风坡,降水少(2分);向西延伸的山脊北侧是阴坡,光照较弱,气温较低,蒸发量较小,土壤水分条件比山脊南侧好(2分)。

(3) (6分) 泰加林主要生长在永久冻土层上,直根难以向下穿越(2分);林中表层土壤养分和水分更多,有利于侧根生长(2分);泰加林树木高大需要发达的侧根支撑(2分)。

(4) (6分) 倒木清理后,地表裸露,夏季时阳光直接照射地面,地温比有树木覆盖时高(2分),冻土层融化的深度和宽度加大,导致地面沉降(塌陷)形成洼地并积水成小池塘(2分);小池塘雨季的积水增大了周围土体的含水量并向周围传递热量,导致多年冻土融化深度加大,小池塘逐渐扩大、加深(2分)。

19. (10分)

优点:跨北极海缆距离大大缩短,铺设总成本较低(2分);信息传输效率更高(2分)。

困难:冬季海面封冻期长,极夜期长,施工期短(2分);夏季多海雾、浮冰和冰山,对海上作业造成严重阻碍(2分);北极熊活动威胁冰上作业人员的安全(2分);位置偏远,物资补给较困难(2分);北极地区的地缘政治环境复杂,需协调多国利益(2分)。(答对3点得6分)

20. (10分)

容重(或紧实度)降低(1分);消除牲畜对草地表面土层的践踏(2分);没有牲畜采食,植物根系的生长增加,降低了土壤的紧实度(2分)。

含水量提高(1分):土壤紧实度降低,植被及凋落物覆盖率提高,有利于水分下渗(或地表蒸发减弱)(2分)。

有机碳增多(1分):植被生物量和覆盖度提高,凋落物的积累增多(1分)。

# 关于我们

北京高考资讯是专注于北京新高考政策、新高考选科规划、志愿填报、名校强基计划、学科竞赛、高中生涯规划的超级升学服务平台。总部坐落于北京，旗下拥有北京高考在线网站（[www.gaokzx.com](http://www.gaokzx.com)）和微信公众平台等媒体矩阵。

目前，北京高考资讯微信公众号拥有30W+活跃用户，用户群体涵盖北京80%以上的重点中学校长、老师、家长及考生，引起众多重点高校的关注。  
北京高考在线官方网站：[www.gaokzx.com](http://www.gaokzx.com)

北京高考资讯 (ID: bj-gaokao)  
扫码关注获取更多



关注北京高考在线官方微信：[北京高考资讯 \(ID:bj-gaokao\)](https://www.gaokzx.com)，获取更多试题资料及排名分析信息。